

# АКТЕХ СУПЕР ЛЮКС ПЛАСТИКОВАЯ КРАСКА



Внутренняя

Вода

Код Продукта 45

## Описание продукции

- ♦ Внутренний фасад приготовлен для поверхностей штукатурок, бетона, цемента и гипсовых панелей
- ♦ Применяется на старые поверхности
- ♦ Стеклый текстиль, паста и стекляные поверхности

## Использование

\*Благодаря легкой активированной фотокатализатора уничтожает вредные вещества и запах. Таким образом очистит стены, стены на долгое время будут чисты.

## Поверхности

На основе силикона легко очищается не содержит пятна. Идеально покрывает поверхности

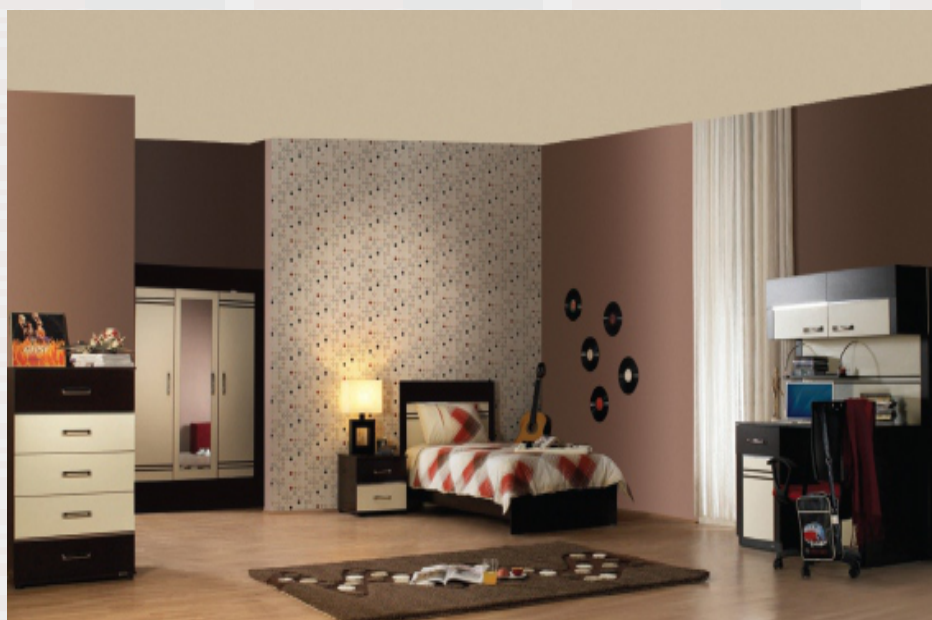
Внутреннюю сырость превосходно выбрасывает наружу и стенам дает легко дышать

Показана устойчивость к плесни и грибков особенно облегчает астматиков

На стенах придает эффект на свету блеск

Не содержит растворителя с водой разбавляется, без запаха не вредит человеку и окружающей среде

Техническая характеристика  
Практическая рекомендация



## Техническая характеристика

### Структура

- ♦ Акриловая эмульсия на водной основе

### Разбавитель-

- ♦ Вода

### Вид упаковки

- ♦ Темный, вязкий, желе

### Темный, вязкий, желе

- ♦ Темный, вязкий, желе

### Цвет

- ♦ Распродается белый. Каталоги на все цвета производятся

### Яркость

- ♦ (60\*)(iso 2813) При 7

### Вода, Паропроницаемость

- ♦ SD(m)(TS EN ISO 7783-2) При 0,250

### Скраб

- ♦ Оборот -(ASTM 2486) 500

### Плотность

- ♦ При 1.65гр / см 3

### Высыхание

- ♦ (UER Pl005 стандарт) 82 ± 2 %

### Время высыхания

- ♦ (+5)-+35 C) 2 слоя используется, высыхание 6 часов, полное высыхание 24 часа
- ♦ Низкая температура или из-за высокой влажности высыхание удлинится

### Отходы

- ♦ Поверхности гладкие и при одном слое средний 0,090 литр м2

### Срок годности

- ♦ Упаковка 5-35°C 2 года

### Упаковка

- ♦ Вес 20,10 или 3,5 кг пластиковая ведро 3.5 кг упаковка 4

### Предупреждение безопасности

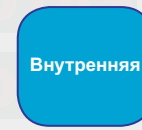
- ♦ S 2: Хранить в недоступном месте от детей
- ♦ S 24/25: Избегать попадание глаз и кожи
- ♦ S 26: В случае попадания глаза промыть водой и обратиться к врачу
- ♦ S 29: Не допускать попадание в канализацию
- ♦ S 46: При проглатывании обратитесь к врачу и покажите этикетку
- ♦ Перемещать при использовании. После окончания работы крышку краски крепко закрыть. Хранить от замерзания.

### Сертификат

- ♦ TS 5808
- ♦ Tse TS 5808 No:04.524/6 04.506/E3



# АКТЕХ супер лю кс пластиковая краска



## Использование

### Описание использования

Основа на акриловой эмульсии, с добавлением силикона идеально покрывает и вытирается, устойчива к плесени и водорослям не содержит запаха, матовый эффект, декоративный последний слой, внутренняя фасадная краска

### Оборудование



Гипсокартон



Штукатурная подкладка



Акриловая грунтовка



внутренняя облицовка



АКТЕХ супер лю кс пластиковая краска

### Подготовка пола



Скребок



Штукатурные мастерки



Шпатель



Наждак



Очищающее покрытие



Щетка



Смеситель



Регулируемый шпатель



Посуда для перемешивания

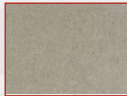


Опрыскиватель

### Подготовка пола



Миномет



Бетон



Цементная доска



Штукатурная панель



Старая пластиковая краска



Старая синтетическая краска



Текстильное стекло

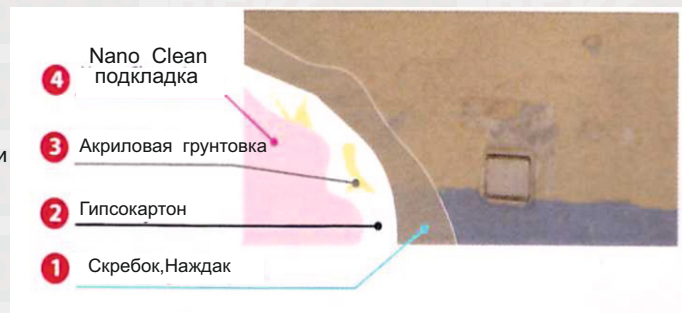


Обои

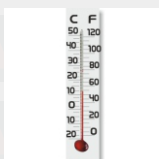
Грязь, жир на поверхностях очищаются сухой влагой и на каждую стену Prestij пластиковый внутренний фасад применяется Nano Clean внутренний фасадная краска, чтобы получить максимум пользы на штукатурке, сырого бетона, цемента, гипсовых плит, панели и старые поверхности должны быть очищены. Если нет специальной новой покрашенной грубой зернистой штукатурки, бетона, цементной штукатурки, поверхности должны быть сглажены.

С акриловой пастой поверхности трещин должны быть заполнены, дефекты должны быть устранены Gold Prestij акриловая наружная краска чтобы получить хорошую основу то поверхности должны быть гладкие после этого Gold наружный фасад применяется укрепляет краску и в меньшем размере употребляются

Перед нанесением старые окрашенные заплесневевшие поверхности очистить влажной тряпкой или наждачной бумагой. Если есть сажа или плесень то 2-3 слоя пока не высохло наносить.



### Использование



При использовании 24 часа комнатная температура должна быть +5



До использования Nano Clean внутренняя краску перемещать



При использовании Nano Clean внутренняя краска объем должен быть 10% перемещать



чистой водой и щеткой или опрыскивателем в 2 слоя применять

### После использования

После использования все предметы промыть водой