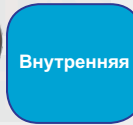


# GOLD ДЕКОРАТИВНАЯ МЕТАЛЛИЧЕСКАЯ ПЕРЛАМУТРОВАЯ ЭФФЕКТНЫЕ КРАСКА



## Использование

### Описание использования

Показана устойчивость к плесни, грибов особенно  
Легко применяется  
Поверхности эффектны  
Во многих материалах применяется  
Водонепроницаемость  
Имеет лучшую декоративную функцию  
Не содержит растворителей, разбавляется водой, без запаха не вредит здоровью человека и окружающей среде.  
Рекомендации Практики :

для облегчения астматиков.

### Оборудование



Гипсокартон



Штукатурная подкладка



Акриловая грунтовка



внутренняя облицовка



GOLD ДЕКОРАТИВНАЯ  
МЕТАЛЛИЧЕСКАЯ ПЕРЛАМУТРОВАЯ  
ЭФФЕКТНЫЕ КРАСКА

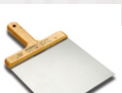
### Подготовка пола



Скребок



Штукатурные мастерки



Шпатель



Наждак



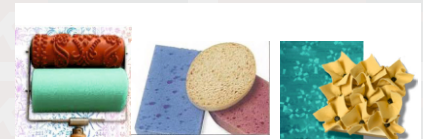
Очищающие покрытие



Щетка



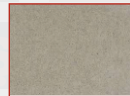
Смеситель



### Подготовка пола



Миномет



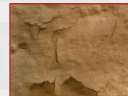
Бетон



Цементная доска



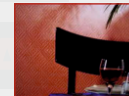
Штукатурная панель



Старая пластиковая краска



Старая синтетическая краска

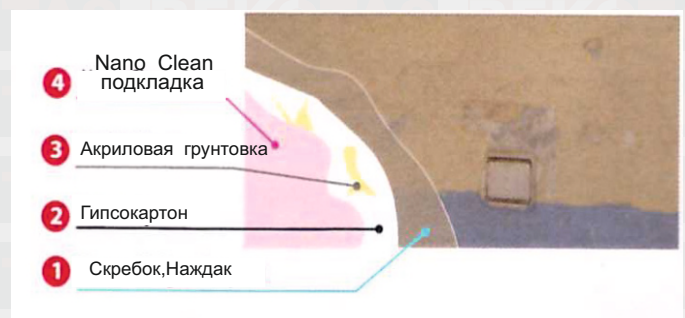


Текстильное стекло

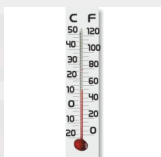


Обои

На поверхностях грязь и жиры очищаются сухой влажной и на каждую стену Gold декоративная металлическая жемчужная эффектная краска максимум польза, при нанесении на штукатурку сырой бетон, цемент, гипсовые плиты, панели или старые поверхности должны быть очищены и высушены.  
Если у вас нет штукатурки, бетона, цемента на поверхностях как штукатурка должны быть устранены.  
Перед нанесением на старые окрашенные заплесневевшие поверхности очистить влажной тряпкой или наждачной бумагой. Если есть сажа и плесень то 2-3 слоя пока не высохло надо наносить.  
Для яркости Gold декоративная металлическая жемчужная эффектная краска, чтобы использовать яркость Gold декоративная жемчужная эффектная краска до использования применяется Gold Parlak синтетическую краску.



### Использование



При использовании 24 часа комнатная температура должна быть +5



До использования Nano Clean внутреннюю краску перемещать



При использовании Nano Clean внутренняя краска объем должен быть 10% перемещать



чистой водой и щеткой или опрыскивателем в 2 слоя применять

### После использования

После использования все предметы промыть водой

# GOLD ДЕКОРАТИВНАЯ МЕТАЛЛИЧЕСКАЯ ПЕРЛАМУТРОВАЯ ЭФФЕКТНЫЕ КРАСКА



Внутренняя

Вода

Код Продукта 75

## Описание продукции

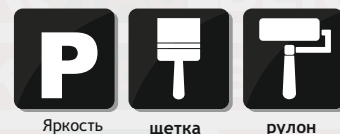
- Для всех поверхностей стен и во внутренних части зданий

## Использование

- Показана устойчивость к плесни, грибков особенно для облегчение астматиков. Легко применяется Поверхности эффектны Во многих материалов применяется Водонепроницаемость Имеет лучшею декоративную функцию Не содержит растворителей, разбавляется водой, без запаха не вредит здоровью человеку и окружающей среды. Рекомендации Практики:

## Поверхности

Плоские окрашенные поверхности многих стен в строительных роскошных зданий, во внутренних части древних и аутентичных используется с целью созданию эффекта.



Яркость

щетка

рулон

## Техническая характеристика

### Структура

- Акриловая эмульсия на водной основе

### Разбавитель-

- Вода

### Вид упаковки

- Темный, вязкий, желе

### Темный, вязкий, желе

- Темный, вязкий, желе

### Цвет

- Распродается белый. Каталоги на все цвета производиться

### Яркость

- (60\*)(iso 2813) При 7

### Вода, Паропроницаемость

- SD(m)(TS EN ISO 7783-2) При 0,250

### Скраб

- Оборот -(ASTM 2486) 500

### Плотность

- При 1.65гр / см 3

### Высыхание

- (UER P1005 стандарт) 82 2 %

### Время высыхания

- (+5)-+35 C) 2 слоя используется, высыхание 6 часов, полное высыхание 24 часа Низкая температура или из-за высокой влажности высыхание удлиниться

### Отходы

- Поверхности гладкие и при одном слое средний 0,090 литр м2

### Срок годности

- Упаковка 5-35°C 2 года

### Упаковка

- Вес 15,7.5 или 2,5 кг пластиковая ведро 2.5 кг упаковка 4

### Предупреждение безопасности

- S 2: Хранить в недоступном месте от детей
- S 24/25: Избегать попадание глаз и кожи
- S 26: В случаи попадание глаза промыть водой и обратиться к врачу
- S 29: Не допускать попадание в канализацию
- S 46: При проглатывание обратитесь к врачу и покажите этикетку
- Перемещать при использовании. После окончания работы крышку краски крепко закрыть. Хранить от замерзания.

### Сертификат

- TS 5808  
Tse TS 5808 No:04.524/6 04.506/E3

