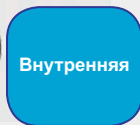


GOLD ДЕКОРАТИВНАЯ КРАСКА С ЭФФЕКТОМ МЕТАЛЛИЧЕСКОВА БЛЕСКА ЛИСТ (ВАРАК)



Использование

Описание использования

На акриловой основе сополимера, яркий полупрозрачный, золотистого вида, декоративный последний слой наружный фасадной краски

Оборудование



Гипсокартон



Штукатурная подкладка



Акриловая грунтовка



внутренняя облицовка



GOLD ДЕКОРАТИВНАЯ КРАСКА С ЭФФЕКТОМ МЕТАЛЛИЧЕСКОВА БЛЕСКА ЛИСТ (ВАРАК)

Подготовка пола



Скребок



Штукатурные мастерки



Шпаклевая лопатка



Шпатель



Наждак



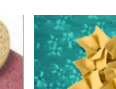
Очищающие покрытие



Щетка



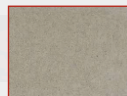
Смеситель



Подготовка пола



Миномет



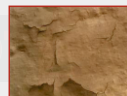
Бетон



Цементная доска



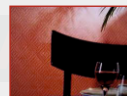
Штукатурная панель



Старая пластиковая краска



Старая синтетическая краска

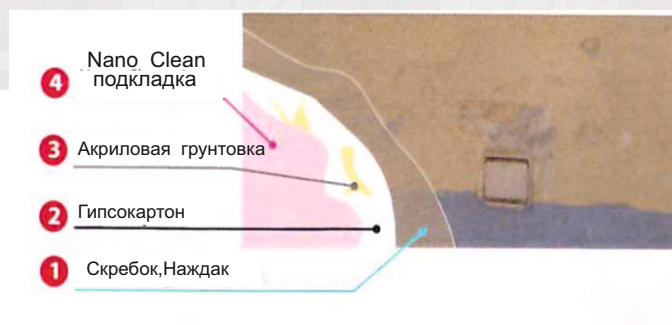


Текстильное стекло

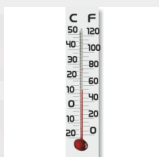


Обои

На поверхностях грязь и жиры очищаются на сухую стену наносится Gold декоративный листовой эффектной краски. Gold декоративный листовой эффектная краска используется для поверхностей штукатурок, бетона, цемента и гипсовых панелей. Если у вас нет штукатурки, бетона, цемента на поверхностях как штукатурка должны быть устранены. При необходимости на поверхность трещин используется акриловая шпаклевка. Перед нанесением на старые окрашенные заплесневевшие поверхности очистить влажной тряпкой или наждачной бумагой. Если есть сажа и плесень то 2-3 слоя пока не высохли надо наносить. Gold декоративный листовой эффектная краска чтобы воспользоваться блеском используется Gold Parlak синтетическая краску рекомендуется



Использование



При использовании 24 часа комнатная температура должна быть +5



До использования Nano Clean внутренняя краску перемещать



При использовании Nano Clean внутренняя краска объем должен быть 10% перемещать



чистой водой и щеткой или опрыскивателем в 2 слоя применять

После использования

После использования все предметы промыть водой

GOLD ДЕКОРАТИВНАЯ КРАСКА С ЭФФЕКТОМ МЕТАЛЛИЧЕСКОВА БЛЕСКА ЛИСТ (ВАРАК)



Внутренняя

Вода

Код Продукта 78

Описание продукции

- Во всех внутренних стен использоваться

Использование

- Предохраняет появлению грибков и плесни, особенно облегчает астматиков
- Легко используется
- Придает эффектный вид. Во всех видов используется
- Водостойкий
- На поверхностях проевляет декоративный вид
- Техническая характеристика одинаково

Поверхности

На гладкокрашенные поверхности, текстурные поверхности и т.д. похожи на них во многих строительных стен, внутренних стен и антиковых вещей использоваться.



Техническая характеристика

Структура

- Акриловая эмульсия на водной основе

Разбавитель-

- Вода

Вид упаковки

- Темный, вязкий, желе

Темный, вязкий, желе

- Темный, вязкий, желе

Цвет

- Распродается белый. Каталоги на все цвета производиться

Яркость

- (60*)(iso 2813) При 7

Вода, Паропроницаемость

- SD(m)(TS EN ISO 7783-2) При 0,250

Скраб

- Оборот -(ASTM 2486) 500

Плотность

- При 1.65гр / см 3

Высыхание

- (UER P1005 стандарт) 82 2 %

Время высыхания

- (+5)-+35 C) 2 слоя используется, высыхание 6 часов, полное высыхание 24 часа
- Низкая температура или из-за высокой влажности высыхание удлится

Отходы

- Поверхности гладкие и при одном слое средний 0,090 литр м2

Срок годности

- Упаковка 5-35°C 2 года

Упаковка

- Вес 15,7.5 или 2,5 кг пластиковая ведро 2.5 кг упаковка 4

Предупреждение безопасности

- S 2: Хранить в недоступном месте от детей
- S 24/25: Избегать попадание глаз и кожи
- S 26: В случаи попадание глаза промыть водой и обратиться к врачу
- S 29: Не допускать попадание в канализацию
- S 46: При проглатывании обратитесь к врачу и покажите этикетку
- Перемещать при использовании. После окончания работы крышку краски крепко закрыть. Хранить от замерзания.

Сертификат

- TS 5808
- Tse TS 5808 No:04.524/6 04.506/E3

