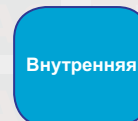


GOLD ГРУНТОВКА ДЛЯ ВНУТРЕННЯЯ (ЗАПОЛНЕННЫЙ)



Использование Описание использование

Использование (Uygulama alanları)

Разнообразие цветов и света, применяется в зависимости от пола превосходный декоративных свойств дома, офиса, большинство в закрытых заведений

Покрытие моющая и вытирающая с квартир, магазинов в открытых заведений.

Штукатурка, бетон, цемент, гипсовые плиты и т.д на новых поверхностях со старыми пластиками или синтетические краски, стеклянные текстиля, клей и обои перед покрытием на поверхности с легкостью применяющий материал.

Оборудование



Гипсокартон



Штукатурная подкладка



Акриловая грунтовка



Gold Грунтовка для внутренняя (Заполненный)

Подготовка пола



Скребок



Штукатурные мастерки



Шпатель



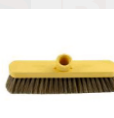
Шпатель



Наждак



Очищающие покрытие



Щетка



Смеситель



Регулируемый шуруп



Посуда для перемещение

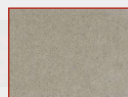


Опрыскиватель

Подготовка пола



Миномет



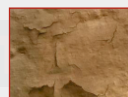
Бетон



Цементная доска



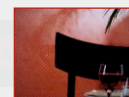
Штукатурная панель



Старая пластиковая краска



Старая синтетическая краска



Текстильное стекло



Обои

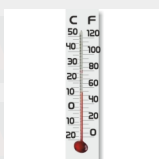
На поверхности грязи и жиры должны быть очищены, очищены и на каждую поверхность Gold Silan силиконовая синтетическая матовая краска используется. Gold Silan сможете получить максимальную выгоду для штукатурки, сырого бетона, цемента, плиты гипса и старые поверхности должны полностью очищены. Если нет специального красителя вещи как штукатурки, бетон, цементная штукатурка, пластина на поверхностях должны быть сглажены. При необходимости на поверхностях трещины, должны быть заполнены акриловой пастой, дефекты должны быть устранены. Чтобы обеспечить наилучшим образом все гладкие поверхности, применяется Gold внутренний фасад, хорошее укрепление позволяет уменьшению краски. Применяется на старые

синтетические, пластиковые, стеклянные, обои и т.д покрытие очистить пыли и грязи полностью высушить.

Старые окрашенные заплесневевшие поверхности перед нанесением следует очистить влажной тряпкой или наждачной бумагой. Если есть следы сажи и плесени то 2-3 слоя следует применять.



Использование



При использовании 24 часа комнатная температура должна быть +5



До использования Nano Clean внутренняя краску перемещать



При использовании Nano Clean внутренняя краска объем должен быть 10% перемещать



чистой водой и щеткой или опрыскивателем в 2 слоя применять

После использование

После использование все предметы промыть водой

GOLD ГРУНТОВКА ДЛЯ ВНУТРЕННЯЯ (ЗАПОЛНЕННЫЙ)



Внутренняя

Вода

Код Продукта 110

Описание продукции

- Внутренний грунт подготовка в соответствии раствора, бетона, цементных плит, гипсовых панелей на таких поверхностях.
- Старые окрашенные поверхности
- На стеклянные текстили и обои

Использование

- На основе силикона, легко очищается
- Грязеотталкивающая
- Самопокрывающая
- Сохраняет образованию плесни и грибков, особенно облегчает астматиков.

Поверхности

- Разнообразие цветов, свет и изменение текстуры, в соответствии с применением на поверхность выдающиеся декоративные свойства дома, офиса, рабочие места в большинстве проведенных заведений.
- Вытирающая и моющая
- устойчивость на жилых домов, магазинов открытых заведений.
- Штукатурка, бетон, цементные плиты, гипсокартон и т.д новые поверхности рядом со старыми пластиками или синтетической



Техническая характеристика

Структура

- Акриловая эмульсия на водной основе

Разбавитель-

- Вода

Вид упаковки

- Темный, вязкий, желе

Темный, вязкий, желе

- Темный, вязкий, желе

Цвет

- Распродается белый. Каталоги на все цвета производиться

Яркость

- (60*)(iso 2813) При 7

Вода, Паропроницаемость

- SD(m)(TS EN ISO 7783-2) При 0,250

Скраб

- Оборот -(ASTM 2486) 500

Плотность

- При 1.65гр / см 3

Высыхание

- (UER P1005 стандарт) 82 2 %

Время высыхания

- (+5)-+35 C) 2 слоя используется, высыхание 6 часов, полное высыхание 24 часа
- Низкая температура или из-за высокой влажности высыхание удлится

Отходы

- Поверхности гладкие и при одном слое средний 0,090 литр м2



Срок годности

- Упаковка 5-35°C 2 года

Упаковка

- Вес 20,10 или 3,5 кг
- пластиковая ведро 3.5 кг упаковка 4

Предупреждение безопасности

- S 2: Хранить в недоступном месте от детей
- S 24/25: Избегать попадание глаз и кожи
- S 26: В случаи попадание глаза промыть водой и обратиться к врачу
- S 29: Не допускать попадание в канализацию
- S 46: При проглатывание обратитесь к врачу и покажите этикетку
- Перемещать при использовании. После окончания работы крышку краски крепко закрыть. Хранить от замерзания.

Сертификат

- TS 5808
- Tse TS 5808 No:04.524/6 04.506/E3