

# GOLD ТРАНСФЕРТА ГРУНТОВКА



Внутренняя

Вода

Внешний

## Использование

### Описание использования

Gold трансферная грунтовка, проникающая на поверхности за счет применения краски будет проникать глубоко в слои на твердой основе, обеспечивая интеграцию с поверхностью нанесения.

Водопроницаемость

Не содержит растворителя разбавляется с водой, без запаха не вредит человеку и окружающей среде.

### Оборудование



Гипсокартон



Штукатурная подкладка



Акриловая грунтовка

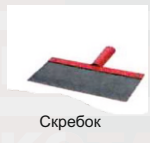


внутренняя облицовка

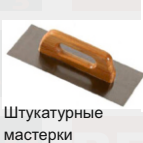


GOLD ТРАНСФЕРТА ГРУНТОВКА

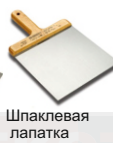
### Подготовка пола



Скребок



Штукатурные мастерки



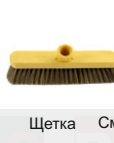
Шпатель



Наждак



Очищающее покрытие



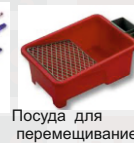
Щетка



Смеситель



Регулируемый полюс



Посуда для перемешивания

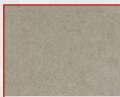


Опрыскиватель

### Подготовка пола



Миномет



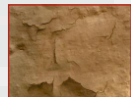
Бетон



Цементная доска



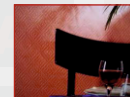
Штукатурная панель



Старая пластиковая краска



Старая синтетическая краска

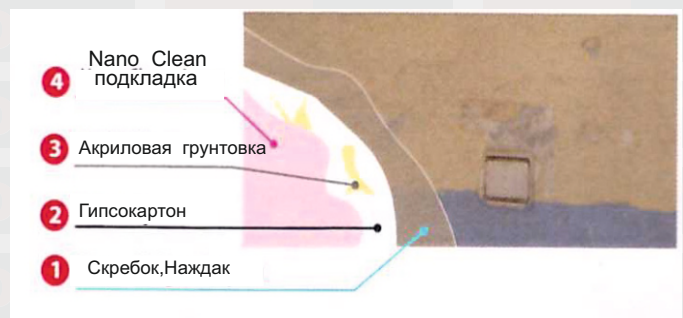


Текстильное стекло

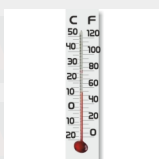


Обои

- Грязь, масло с поверхностей очищены, высушены на каждый слой Бекоташ Binder применяется. Максимальный размер может добраться до земельного гипса, сырья бетона, цемента, поверхности адгезия пыли и грязи должны полностью очищены.
- Если нет специальной новой покрашенной грубой зернистой штукатурки, бетона, цементной штукатурки поверхности должны быть сглажены.
- При необходимости поверхности трещины должны быть заполнены с акриловой пастой, дефекты должны быть устранены. Перед нанесением очистить поверхности, старые окрашенные синтетические покрытия слегка отшлифовать, загрязнение удалить. Объем разбавить 10% водой на грунтовку наносят кистью или валиком в один слой.



### Использование



При использовании 24 часа комнатная температура должна быть +5



До использования Nano Clean внутренняя краска перемещать



При использовании Nano Clean внутренняя краска объем должен быть 10% перемещать



чистой водой и щеткой или опрыскивателем в 2 слоя применять

### После использования

После использования все предметы промыть водой

# GOLD ТРАНСФЕРТА ГРУНТОВКА



Внешний

Внутренняя

Вода

Код Продукта 125

## Описание продукции

С шпаклевкой исправлены поверхности, на основе эмульсии на старых окрашенных поверхностях используется очень абсорбента в первые окрашенные поверхности, используется в качестве грунтовки перед нанесением отделочного покрытия.

## Использование

Gold трансферная грунтовка, проникающая на поверхности за счет применения краски будет проникать глубоко в слоя на твердой основы, обеспечивая интеграцию с поверхности нанесения. Водопроницаемость Не содержит растворителя разбавляется с водой, без запаха не вредит человеку и окружающий среды.

## Поверхности

На основе растворителей краски на желаемых изменений используется в качестве грунтовки. Также все виды бетона, газобетона, кирпича, гипса и аналогичных минеральных поверхностей перед нанесением используется грунтовка.



Внешний



## Техническая характеристика

### Структура

Акриловая эмульсия на водной основе

### Разбавитель

Вода

### Вид упаковки

Темный, вязкий, желе

### Темный, вязкий, желе

Темный, вязкий, желе

### Цвет

Распродается белый. Каталоги на все цвета производиться

### Яркость

(60\*) (iso 2813) При 7

### Вода, Паропроницаемость

SD(m) (TS EN ISO 7783-2) При 0,250

### Скраб

Оборот - (ASTM 2486) 500

### Плотность

При 1.65гр / см 3

### Высыхание

(UER PI005 стандарт) 82 2 %

### Время высыхания

(+5)-(+35 C) 2 слоя используется, высыхание 6 часов, полное высыхание 24 часа Низкая температура или из-за высокой влажности высыхание удлиниться

### Отходы

Поверхности гладкие и при одном слое средний 0,090 литр м2

### Срок годности

Упаковка 5-35°C 2 года

### Упаковка

Вес 20,10 или 3,5 кг пластиковая ведро 3.5 кг упаковка 4

### Предупреждение безопасности

S 2: Хранить в недоступном месте от детей  
S 24/25: Избегать попадание глаз и кожи  
S 26: В случае попадания глаза промыть водой и обратиться к врачу  
S 29: Не допускать попадание в канализацию  
S 46: При проглатывании обратитесь к врачу и покажите этикетку  
Перемещать при использовании. После окончания работы крышку краски крепко закрыть. Хранить от замерзания.

### Сертификат

TS 5808  
Tse TS 5808 No:04.524/6 04.506/E3

