

# GOLD ТЕКСТУРИРОВАННЫЙ ЗЕРНИСТЫЙ СИЛИКОНОВЫЙ RULOTEX



## Использование

### Описание использование

Gold трансферная грунтовка, проникающая на поверхности за счет применения краски будет проникать глубоко в слои на твердой основе, обеспечивая интеграцию с поверхности нанесения.

Водопроницаемость

Не содержит растворителя разбавляется с водой, без запаха не вредит человеку и окружающей среде.

## Оборудование



Гипсокартон



Штукатурная подкладка



Акриловая грунтовка



внутренняя облицовка



GOLD ТЕКСТУРИРОВАННЫЙ ЗЕРНИСТЫЙ СИЛИКОНОВЫЙ RULOTEX

## Подготовка пола



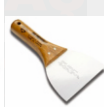
Скребок



Штукатурные мастерки



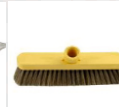
Шпатель



Наждак



Очищающие покрытие



Щетка



Смеситель



Регулируемый полус



Посуда для перемешивания

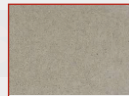


Опрыскиватель

## Подготовка пола



Миномет



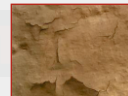
Бетон



Цементная доска



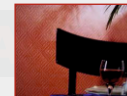
Штукатурная панель



Старая пластиковая краска



Старая синтетическая краска

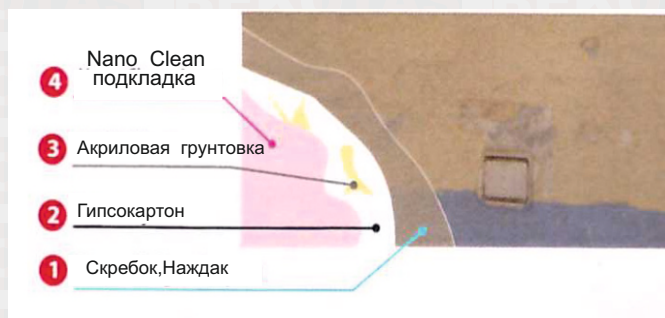


Текстильное стекло

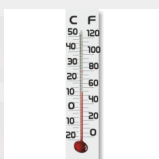


Обои

- Грязь, масло с поверхностей очищены, высушены на каждый слой Бекоташ Binder применяется. Максимальный размер может добраться до земельного гипса, сырья бетона, цемента, поверхности адгезия пыли и грязи должны полностью очищены.
- Если нет специальной новой покрашенной грубой зернистой штукатурки, бетона, цементной штукатурки поверхности должны быть сглажены.
- При необходимости поверхности трещины должны быть заполнены с акриловой пастой, дефекты должны быть устранены. Перед нанесением очистить поверхности, старые окрашенные синтетические покрытие слегка отшлифовать, загрязнение удалить. Объем разбавить 10% водой на грунтовку наносят кистью или валиком в один слой.



## Использование



При использовании 24 часа комнатная температура должна быть +5



До использования Nano Clean внутренняя краску перемещать



При использовании Nano Clean внутренняя краска объем должен быть 10% перемещать



чистой водой и щеткой или опрыскивателем в 2 слоя применять

## После использование

После использование все предметы промыть водой

# GOLD ТЕКСТУРИРОВАННЫЙ ЗЕРНИСТЫЙ СИЛИКОНОВЫЙ RULOTEX



Внешний

Вода

Код Продукта 180

## Описание продукции

В наружных фасадах приготовлена для черной штукатурки, бетона, цементных плит и гипсовых поверхностей.

## Использование

Наружный фасад приготовлен для поверхностей и штукатурок, бетона, цемента и гипсовых панелей.

## Поверхности

Показана устойчивость к плесни и грибков, особенно для облегчения астматиков  
Легко вытирающая и применяющая  
Поверхность эффектна  
Внутренний силикон в дождливую погоду не впитывает воду и стенам дает легко дышать  
Высокая вода проникаемость и пароизоляция  
Снег, дождь, сырость, холодную и жаркую погоду не набухает не трещится и неуведающий  
Эффектна покрывается  
С щелочной устойчивостью  
Не содержит растворителя, разбавляется с водой, без запаха не вредит здоровью человеку и окружающим

Техническая характеристика  
Практическая рекомендация



## Техническая характеристика

### Структура

Акриловая эмульсия на водной основе

### Разбавитель-

Вода

### Вид упаковки

Темный, вязкий, желе

### Темный, вязкий, желе

Темный, вязкий, желе

### Цвет

Распродается белый. Каталоги на все цвета производиться

### Яркость

(60\*) (ISO 2813) При 7

### Вода, Паропроницаемость

SD(m) (TS EN ISO 7783-2) При 0,250

### Скраб

Оборот - (ASTM 2486) 500

### Плотность

При 1.65 гр / см 3

### Высыхание

(UER Pl005 стандарт) 82 ± 2 %

### Время высыхания

(+5)-+35 C) 2 слоя используется, высыхание 6 часов, полное высыхание 24 часа  
Низкая температура или из-за высокой влажности высыхание удлиниться

### Отходы

Поверхности гладкие и при одном слое средний 0,090 литр м2

### Срок годности

Упаковка 5-35°C 2 года

### Упаковка

Вес 25, кг пластиковая

### Предупреждение безопасности

S 2: Хранить в недоступном месте от детей  
S 24/25: Избегать попадание глаз и кожи  
S 26: В случае попадания глаза промыть водой и обратиться к врачу  
S 29: Не допускать попадание в канализацию  
S 46: При проглатывании обратитесь к врачу и покажите этикетку  
Перемещать при использовании.  
После окончания работы крышку краски крепко закрыть. Хранить от замерзания.

### Сертификат

TS 5808  
Tse TS 5808 No:04.524/6 04.506/E3

