

# GOLD MURTEX ТЕКСТУРИРОВАННЫЙ ЗЕРНИСТЫЙ



## Использование

### Описание использование

Gold трансферная грунтовка, проникающая на поверхности за счет применения краски будет проникать глубоко в слои на твердой основе, обеспечивая интеграцию с поверхности нанесения.

Водопроницаемость

Не содержит растворителя разбавляется с водой, без запаха не вредит человеку и окружающей среде.

## Оборудование



Гипсокартон



Штукатурная подкладка



Акриловая грунтовка



внутренняя облицовка



GOLD MURTEX  
ТЕКСТУРИРОВАННЫЙ  
ЗЕРНИСТЫЙ

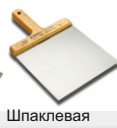
## Подготовка пола



Скребок



Штукатурные мастерки



Шпатель лапатка



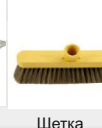
Шпатель



Наждак



Очищающие покрытие



Щетка



Смеситель



Регулируемый полюс



Посуда для перемешивания

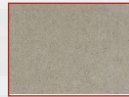


Опрыскиватель

## Подготовка пола



Миномет



Бетон



Цементная доска



Штукатурная панель



Старая пластиковая краска



Старая синтетическая краска

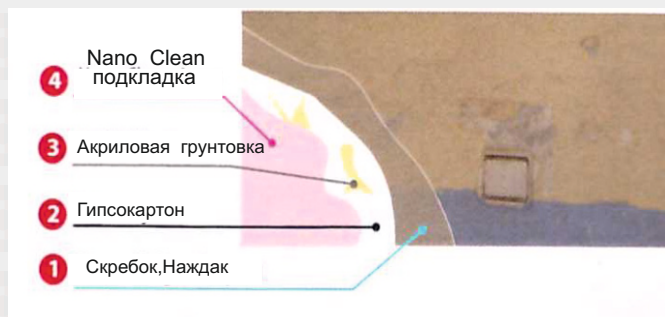


Текстильное стекло

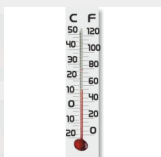


Обои

- Грязь, масло с поверхностей очищены, высушены на каждый слой Бекоташ Binder применяется. Максимальный размер может достигать до земельного гипса, сырья бетона, цемента, поверхности адгезия пыли и грязи должны полностью очищены.
- Если нет специальной новой покрашенной грубой зернистой штукатурки, бетона, цементной штукатурки поверхности должны быть сглажены.
- При необходимости поверхности трещины должны быть заполнены с акриловой пастой, дефекты должны быть устранены. Перед нанесением очистить поверхности, старые окрашенные синтетические покрытие слегка отшлифовать, загрязнение удалить. Объем разбавить 10% водой на грунтовку наносят кистью или валиком в один слой.



## Использование



При использовании 24 часа комнатная температура должна быть +5



До использования Nano Clean внутренняя краску перемещать



При использовании Nano Clean внутренняя краска объем должен быть 10% перемещать



чистой водой и щеткой или опрыскивателем в 2 слоя применять

## После использование

После использование все предметы промыть водой

# GOLD MURTEX ТЕКСТУРИРОВАННЫЙ ЗЕРНИСТЫЙ



Внешний

Вода

Код Продукта 190

## Описание продукции

В наружных фасадах приготовлена для черной штукатурки, бетона, цементных плит и гипсовых поверхностей.

## Использование

Наружный фасад приготовлен для поверхностей и штукатурок, бетона, цемента и гипсовых панелей.

## Поверхности

Показана устойчивость к плесни и грибков, особенно для облегчения астматиков  
Легко вытирающаяся и применяющая  
Поверхность эффектная  
Внутренний силикон в дождливую погоду не впитывает воду и стенам дает легко дышать  
Высокая водонепроницаемость и пароизоляция  
Снег, дождь, сырость, холодную и жаркую погоду не набухает не трескаться и неувядающий  
Эффектно покрывается  
С щелочной устойчивостью  
Не содержит растворителя, разбавляется с водой, без запаха не вредит здоровью человека и окружающим

Техническая характеристика  
Практическая рекомендация



## Техническая характеристика

### Структура

Акриловая эмульсия на водной основе

### Разбавитель-

Вода

### Вид упаковки

Темный, вязкий, желе

### Темный, вязкий, желе

Темный, вязкий, желе

### Цвет

Распродается белый. Каталоги на все цвета производятся

### Яркость

(60\*)(iso 2813) При 7

### Вода, Паропроницаемость

SD(m)(TS EN ISO 7783-2) При 0,250

### Скраб

Оборот -(ASTM 2486) 500

### Плотность

При 1.65гр / см 3

### Высыхание

(UER PI005 стандарт) 82 ± 2 %

### Время высыхания

(+5)-(+35 C) 2 слоя используется, высыхание 6 часов, полное высыхание 24 часа  
Низкая температура или из-за высокой влажности высыхание удлинится

### Отходы

Поверхности гладкие и при одном слое средний 0,090 литр м2

### Срок годности

Упаковка 5-35°C 2 года

### Упаковка

Вес 25 кг пластиковая

### Предупреждение безопасности

S 2: Хранить в недоступном месте от детей  
S 24/25: Избегать попадания в глаза и на кожу  
S 26: В случае попадания в глаза промыть водой и обратиться к врачу  
S 29: Не допускать попадания в канализацию  
S 46: При проглатывании обратиться к врачу и покажите этикетку  
Перемещать при использовании.  
После окончания работы крышку краски крепко закрыть. Хранить от замерзания.

### Сертификат

TS 5808  
Tse TS 5808 No:04.524/6 04.506/E3

