

GOLD RULOCOAT ТЕКСТУРИРОВАННЫЙ ЗЕРНИСТЫЙ ЭЛАСТИЧЕСКИЕ



Использование

Описание использование

Gold трансферная грунтовка, проникающая на поверхности за счет применения краски будет проникать глубоко в слоя на твердой основы, обеспечивая интеграцию с поверхности нанесения.

Водопроницаемость

Не содержит растворителя разбавляется с водой, без запаха не вредит человеку и окружающей среды.

Оборудование



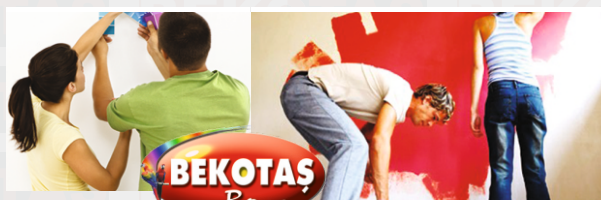
Гипсокартон



Штукатурная подкладка



Акриловая грунтовка



внутренняя облицовка



GOLD RULOCOAT
ТЕКСТУРИРОВАННЫЙ
ЗЕРНИСТЫЙ ЭЛАСТИЧЕСКИЕ

Подготовка пола



Скребок



Штукатурные мастерки



Шпатель лапатка



Шпатель



Наждак



Очищающие покрытие



Щетка



Смеситель



Регулируемый полус



Посуда для перемешивание-

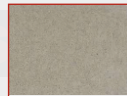


Опрыскиватель

Подготовка пола



Миномет



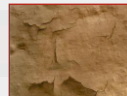
Бетон



Цементная доска



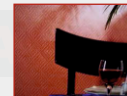
Штукатурная панель



Старая пластиковая краска



Старая синтетическая краска

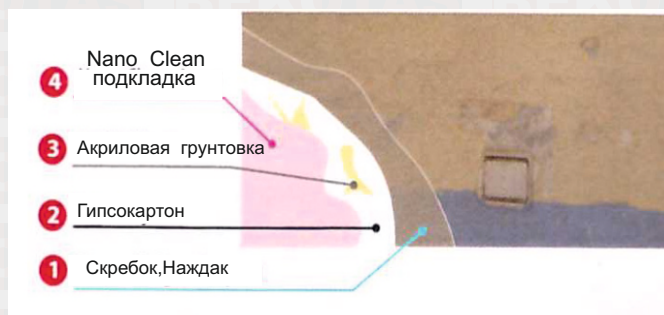


Текстильное стекло

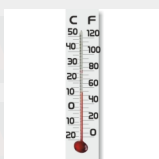


Обои

- Грязь, масло с поверхностей очищены, высушены на каждый слой Бекоташ Binder применяется. Максимальный размер может добраться до земельного гипса, сырья бетона, цемента, поверхности адгезия пыли и грязи должны полностью очищены.
- Если нет специальной новой покрашенной грубой зернистой штукатурки, бетона, цементной штукатурки поверхности должны быть сглажены.
- При необходимости поверхности трещины должны быть заполнены с акриловой пастой, дефекты должны быть устранены. Перед нанесением очистить поверхности, старые окрашенные синтетические покрытие слегка отшлифовать, загрязнение удалить. Объем разбавить 10% водой на грунтовку наносят кистью или валиком в один слой.



Использование



При использовании 24 часа комнатная температура должна быть +5



До использования Nano Clean внутренняя краску перемещать



При использовании Nano Clean внутренняя краска объем должен быть 10% перемещать



чистой водой и щеткой или опрыскивателем в 2 слоя применять

После использование

После использование все предметы промыть водой

GOLD RULOCOAT ТЕКСТУРИРОВАННЫЙ ЗЕРНИСТЫЙ ЭЛАСТИЧЕСКИЕ



Внешний

Вода

Код Продукта 195

Описание продукции

В наружных фасадов приготовлена для черной штукатурки, бетона, цементных плит и гипсовых поверхностей.

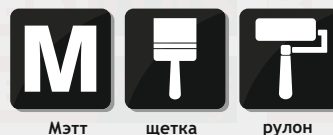
Использование

Наружный фасад приготовлен для поверхностей штукатурок, бетона, цемента и гипсовых панелей.

Поверхности

Показана устойчивость к плесни и грибков, особенно для облегчении асматиков
Легко вытирающая и применяющая
Поверхность эффектна
Внутренний силикон в дождливую погоду не впитывает воду и стенам дает легко дышать
Высокая вода проницаемость и пароизоляция
Снег, дождь, сырость, холодную и жаркую погоду не набухает не трещиться и неуведающий
Эффектна покрывается
С щелочной устойчивостью
Не содержит растворителя, разбавляется с водой, без запаха не вредит здоровью человеку и окружающим

Техническая характеристика
Практическая рекомендация



Мэтт

щетка

рулон

Техническая характеристика

Структура

Акриловая эмульсия на водной основе

Разбавитель

Вода

Вид упаковки

Темный, вязкий, желе

Темный, вязкий, желе

Темный, вязкий, желе

Цвет

Распродается белый. Кataloги на все цвета производиться

Яркость

(60*) (iso 2813) При 7

Вода, Паропроницаемость

SD(m) (TS EN ISO 7783-2) При 0,250

Скраб

Оборот - (ASTM 2486) 500

Плотность

При 1.65гр / см 3

Высыхание

(UER P1005 стандарт) 82 2 %

Время высыхания

(+5) - +35 C) 2 слоя используется, высыхание 6 часов, полное высыхание 24 часа
Низкая температура или из-за высокой влажности высыхание удлиниться

Отходы

Поверхности гладкие и при одном слое средний 0,090 литр м2

Срок годности

Упаковка 5-35°C 2 года

Упаковка

Вес 20 кг пластиковая

Предупреждение безопасности

S 2: Хранить в недоступном месте от детей
S 24/25: Избегать попадание глаз и кожи
S 26: В случаи попадание глаза промыть водой и обратиться к врачу
S 29: Не допускать попадание в канализацию
S 46: При проглатывание обратитесь к врачу и покажите этикетку
Перемещать при использовании.
После окончания работы крышку краски крепко закрыть. Хранить от замерзание.

Сертификат

TS 5808
Tse TS 5808 No:04.524/6 04.506/E3

