

GOLD СИНТЕТИЧЕСКАЯ СУПЕР МАТОВАЯ КРАСКА



Использование

Описание использования

Основана акриловой эмульсией, силикона и фотокатализатором (свет самоочищающийся) на плесени и водоросли устойчивы, шелковистая-матовый декоративный внутренний фасад.

Оборудование



синтетическая антикоррозия

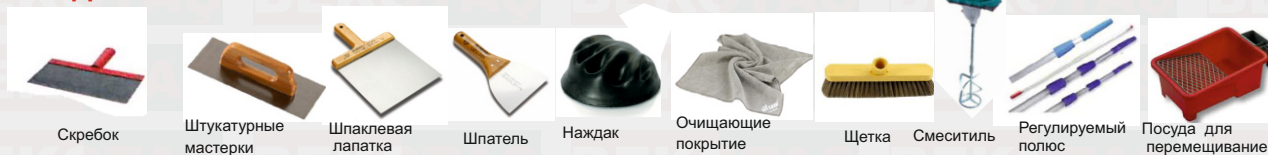


синтетическая подкладка



Nano Clean внутренняя краска

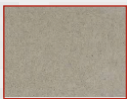
Подготовка пола



Подготовка пола



Миномет



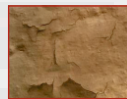
Бетон



Цементная доска



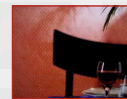
Штукатурная панель



Старая пластиковая краска



Старая синтетическая краска



Текстильное стекло



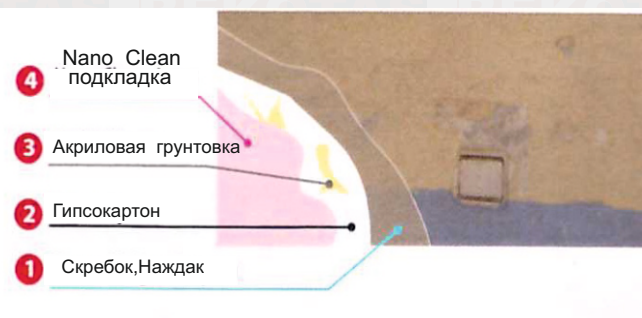
Обои

При применении грязи и жира, ржавчина и пузырьки краски с поверхностей очищены. На старых фасадных и деревянных поверхностях, перед нанесением, очистить поверхности наждачной бумагой и Gold синтетической штукатуркой грунтовать. Старые покрашенные поверхности металла очистить наждачной бумагой. Если нет ржавчины на поверхностях Gold синтетическую грунтовку и после очистки наждачной бумагой Gold Lix синтетический последний слой красится.

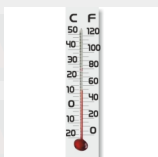
Новые покрашенные деревянные покрытия после наполнены пропиткой, Gold синтетической грунтовкой грунтовать. Новые покрашенные железо и металл на поверхностях 2 слоями Gold синтетическую грунтовку используют кистью, рулоном или опрыскиванием, чтобы применения довести до консистенции 5-10% с синтетическим растворителем перемешайте.

Готовые поверхности очищены наждачной бумагой после 24 часов Gold Lix синтетическую последний слой краситель кистью, валиком или опрыскиванием использованием 2 слоя используют между слоями 1 день

следует ожидать безвоздушного распыления давления 120-140 бар с точки молочной железой 50*, метра груди 0.013 должно быть. После использования предметы промыть растворителем. При использовании комнатная температура должна быть 5°C-30°C.



Использование



При использовании 24 часа комнатная температура должна быть +5



До использования Nano Clean внутреннюю краску перемешать



При использовании Nano Clean внутренняя краска объем должен быть 10% перемешать



чистой водой и щеткой или опрыскивателем в 2 слоя применять

После использования

После использования все предметы промыть водой

GOLD СИНТЕТИЧЕСКАЯ СУПЕР МАТОВАЯ КРАСКА



Внешний

Внутренняя

СОЛЬВЕНТНАЯ

Код Продукта 260

Описание продукции

- Используют во всех внутренних и наружных природных древесин

Использование

- На основе модифицированной алкидной смолы, последний слой синтетической краски
- Описание использование Внутренних и наружных всех деревянных покрытий соответствующий грунтовки используют

Поверхности

- Идеально покрывает поверхности. Высокая прочность яркости
- Превосходно вытирает поверхности и имеет мощную адгезию



Техническая характеристика

Структура

- Акриловая эмульсия на водной основе

Разбавитель-

- Вода

Вид упаковки

- Темный, вязкий, желе

Темный, вязкий, желе

- Темный, вязкий, желе

Цвет

- Распродается белый. Кataloги на все цвета производиться

Яркость

- (60*)(iso 2813) При 7

Вода, Паропроницаемость

- SD(m)(TS EN ISO 7783-2) При 0,250

Скраб

- Оборот -(ASTM 2486) 500

Плотность

- При 1.65гр / см 3

Высыхание

- (UER PI005 стандарт) 82 2 %
+

Время высыхания

- (+5)+35 C) 2 слоя используется, высыхание 6 часов, полное высыхание 24 часа Низкая температура или из-за высокой влажности высыхание удлится

Отходы

- Поверхности гладкие и при одном слое средний 0,090 литр м2

Срок годности

- Упаковка 5-35°C 2 года

Упаковка

- Вес 20,10 или 3 кг пластиковая ведро 3 кг упаковка 4

Предупреждение безопасности

- S 2: Хранить в недоступном месте от детей
- S 24/25: Избегать попадание глаз и кожи
- S 26: В случаи попадание глаза промыть водой и обратиться к врачу
- S 29: Не допускать попадание в канализацию
- S 46: При проглатывание обратитесь к врачу и покажите этикетку
- Перемещать при использовании. После окончания работы крышку краски крепко закрыть. Хранить от замерзание.

Сертификат

- TS 5808
Tse TS 5808 No:04.524/6 04.506/E3

