

GOLD СИНТЕТИЧЕСКАЯ КРАСКА ДЛЯ ФИНАЛЬНЫЙ СЛОЙ



Использование

Описание использование

Основа акриловой эмульсии, силикона и фотокаталический (свет самоочищающиеся) на плесени и водоросли устойчивы, шелковиста-матовый декоративный внутренних фасад.

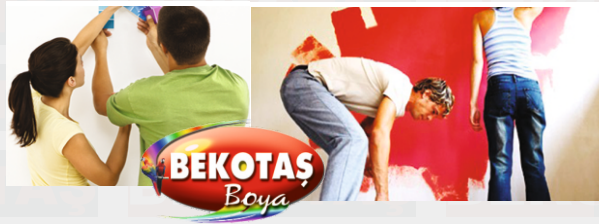
Оборудование



синтетическая антикоррозия

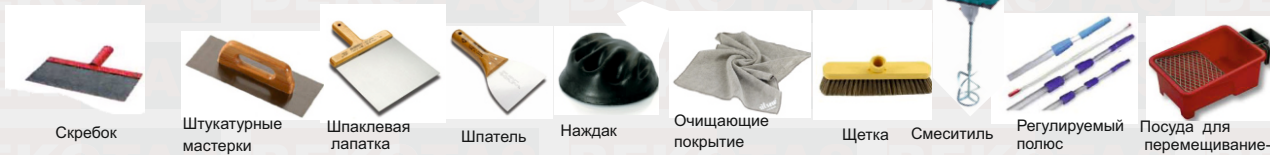


синтетическая подкладка



GOLD СИНТЕТИЧЕСКАЯ
КРАСКА ДЛЯ ФИНАЛЬНЫЙ СЛОЙ

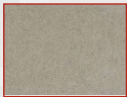
Подготовка пола



Подготовка пола



Миномет



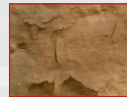
Бетон



Цементная доска



Штукатурная панель



Старая пластиковая краска



Старая синтетическая краска



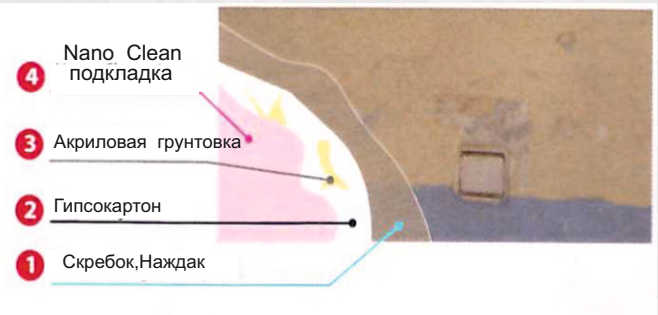
Текстильное стекло



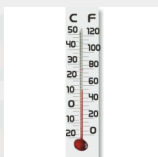
Обои

При применении грязи и жиры, ржавчина и пузырьки краски с поверхностей очищены. На старых фасадных и деревянных поверхностях, перед нанесением, очистить поверхности наждачной бумагой и Gold синтетической штукатуркой грунтовать. Старые покрашенные поверхности металла очистить наждачной бумагой. Если нет ржавчины на поверхностях Gold синтетическую грунтовку и после очистки наждачной бумагой Gold Lix синтетический последний слой красится. Новые покрашенные деревянные покрытия после наполнены пропиткой, Gold синтетической грунтовкой грунтовать. Новые покрашенные железо и металл на поверхностях 2 слоями Gold антипатическую используют Gold Lix синтетический последний слой с красительной кистью, рулоном или опрыскиванием, чтобы применения довести до констанции 5-10% с синтетическим растворителем перемещайте. Готовые поверхности очищены наждачной бумагой после 24 час Gold Lix синтетическую последний слой красительной кистью, валиком или опрыскиванием использованием 2 слоя используют между слоями 1 день

следует ожидать безвоздушного распыления давления 120-140 бар с точки молочной железы 50*, метра груди 0.013 должно быть. После использование предметы промыть растворителем. При использовании комнатная температура должна быть 5°C-30°C



Использование



При использовании 24 часа комнатная температура должна быть +5



До использования Nano Clean внутренняя краску перемещать



При использовании Nano Clean внутренняя краску объем должен быть 10% перемещать



чистой водой и щеткой или опрыскивателем в 2 слоя применять

После использование

После использование все предметы промыть водой

GOLD СИНТЕТИЧЕСКАЯ КРАСКА ДЛЯ ФИНАЛЬНЫЙ СЛОЙ



Внешний

Внутренняя

СОЛЬВЕНТНАЯ

Код Продукта 245

Описание продукции

- На основе алкидной смолы, свинец, последний слой и роскошная блестящая краска
- Описание использование
- Внутренних и наружных деревянных заведений, железо-метал, бетон, брут бетон, штукатурки, гипсокартон, ОСБ, МДФ и мобильных поверхностей с подходящей штукатуркой используют

Использование

- Внутренних и наружных деревянных заведений, железо и металла, бетона, брутбетон, штукатурные плиты, ОСБ, МДФ и мобильные поверхности, подходящий штукатуркой используется

Поверхности

- Превосходно прикрывает поверхности
- Высоко прочный и блестящий цвет
- Превосходно вытирается и имеет высокую адгезию
- Техническая характеристика



Яркость



щетка



рулон



пистоль

Техническая характеристика

Структура

- Акриловая эмульсия на водной основе

Разбавитель-

- Вода

Вид упаковки

- Темный, вязкий, желе

Темный, вязкий, желе

- Темный, вязкий, желе

Цвет

- Распродается белый. Каталоги на все цвета производиться

Яркость

- (60*)(iso 2813) При 7

Вода, Паропроницаемость

- SD(m)(TS EN ISO 7783-2) При 0,250

Скраб

- Оборот -(ASTM 2486) 500

Плотность

- При 1.65гр / см 3

Высыхание

- (UER Pl005 стандарт) 82 2 %
+

Время высыхания

- (+5)+35 C) 2 слоя используется, высыхание 6 часов, полное высыхание 24 часа
- Низкая температура или из-за высокой влажности высыхание удлинится

Отходы

- Поверхности гладкие и при одном слое средний 0,090 литр м2

Срок годности

- Упаковка 5-35°C 2 года

Упаковка

- Вес 20,10 или 3 кг пластиковая ведро 3 кг упаковка 4

Предупреждение безопасности

- S 2: Хранить в недоступном месте от детей
- S 24/25: Избегать попадание глаз и кожи
- S 26: В случаи попадание глаза промыть водой и обратиться к врачу
- S 29: Не допускать попадание в канализацию
- S 46: При проглатывании обратиться к врачу и покажите этикетку
- Перемещать при использовании. После окончания работы крышку краски крепко закрыть. Хранить от замерзания.

Сертификат

- TS 5808
- Tse TS 5808 No:04.524/6 04.506/E3

