

МИНЕРАЛЬНАЯ СЕРАМИЗИРОВАТЬ ШТУКАТУРКА



Внутренняя

Вода

Внешний

Использование

Описание использование

Gold трансферная грунтовка, проникающая на поверхности за счет применения краски будет проникать глубоко в слоя на твердой основы, обеспечивая интеграцию с поверхности нанесения.

Водопроницаемость

Не содержит растворителя разбавляется с водой, без запаха не вредит человеку и окружающей среды.

Оборудование



Гипсокартон



Штукатурная подкладка



Акриловая грунтовка



внутренняя облицовка



МИНЕРАЛЬНАЯ
СЕРАМИЗИРОВАТЬ
ШТУКАТУРКА

Подготовка пола



Скребок



Штукатурные мастерки



Шпатель лапатка



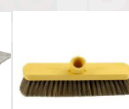
Шпатель



Наждак



Очищающие покрытие



Щетка



Смеситель



Регулируемый полюс



Посуда для перемещение-

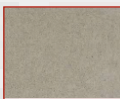


Опрыскиватель

Подготовка пола



Миномет



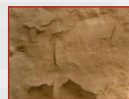
Бетон



Цементная доска



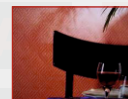
Штукатурная панель



Старая пластиковая краска



Старая синтетическая краска

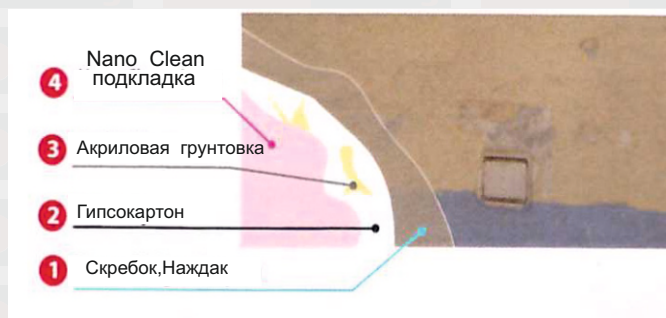


Текстильное стекло

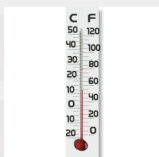


Обои

- Грязь, масло с поверхностей очищены, высушены на каждый слой Бекоташ Binder применяется. Максимальный размер может добраться до земельного гипса, сырья бетона, цемента, поверхности адгезия пыли и грязи должны полностью очищены.
- Если нет специальной новой покрашенной грубой зернистой штукатурки, бетона, цементной штукатурки поверхности должны быть сглажены.
- При необходимости поверхности трещины должны быть заполнены с акриловой пастой, дефекты должны быть устранены. Перед нанесением очистить поверхности, старые окрашенные синтетические покрытие слегка отшлифовать, загрязнение удалить. Объем разбавить 10% водой на грунтовку наносят кистью или валиком в один слой.



Использование



При использовании 24 часа комнатная температура должна быть +5



До использования Nano Clean внутренняя краску перемещать



При использовании Nano Clean внутренняя краска объем должен быть 10% перемещать



чистой водой и щеткой или опрыскивателем в 2 слоя применять

После использование

После использование все предметы промыть водой

МИНЕРАЛЬНАЯ СЕРАМИЗИРОВАННАЯ ШТУКАТУРКА



Внешний

Внутренняя

Вода

Код Продукта 201

Описание продукции

На всех зданиях наружных и внутренних фасадов, брутбетон, бетон, ДСП и гипсокартон на поверхностях применяется

Использование

Минеральная штукатурка на водной основе, вода не повреждает на мраморные частицы и не меняет естественный цвет.

Поверхности

*Превосходно покрывает поверхность
*Высокая паропроницаемость и водяной пар выбрасывается наружу и зданием позволяет легко дышать.
*Превосходно покрывает поверхность
*Устойчив к щелочи
*Не содержит растворителей, с водой разбавляется без запаха не вредит здоровью человека и окружающей среде.
Техническая характеристика:



Мэтт



щетка

Техническая характеристика

Структура

♦ Акриловая эмульсия на водной основе

Разбавитель

♦ Вода

Вид упаковки

♦ Темный, вязкий, желе

Темный, вязкий, желе

♦ Темный, вязкий, желе

Цвет

♦ Распродается белый. Кataloги на все цвета производятся

Яркость

♦ (60*)(iso 2813) При 7

Вода, Паропроницаемость

♦ SD(m)(TS EN ISO 7783-2) При 0,250

Скраб

♦ Оборот -(ASTM 2486) 500

Плотность

♦ При 1.65гр / см 3

Высыхание

♦ (UER PI005 стандарт) 82 ± 2 %

Время высыхания

♦ (+5)-+35 C) 2 слоя используется, высыхание 6 часов, полное высыхание 24 часа
Низкая температура или из-за высокой влажности высыхание удлинится

Отходы

♦ Поверхности гладкие и при одном слое средний 0,090 литр м2

Срок годности

♦ Упаковка 5-35°C 2 года


Упаковка

♦ Вес 25,10 или 3,5 кг пластиковая ведро 3.5 кг упаковка 4

Предупреждение безопасности

♦ S 2: Хранить в недоступном месте от детей
S 24/25: Избегать попадание глаз и кожи
S 26: В случае попадания глаза промыть водой и обратиться к врачу
S 29: Не допускать попадание в канализацию
S 46: При проглатывании обратиться к врачу и покажите этикетку
Перемещать при использовании. После окончания работы крышку краски крепко закрыть. Хранить от замерзания.

Сертификат

♦  TS 5808
Tse TS 5808 No:04.524/6 04.506/E3

