

SUMONT ГИДРОИЗОЛЯЦИОННЫЙ МАТЕРИАЛ - ЭМПЕРИЕ



Использование

Описание использования

Мокрая и влажная на стенах
 Крашенные и неокрашенные сырые поверхности
 Внутренние и наружные стены
 Подвальные стены
 Штукатурка, бетон на поверхностях как квасцы и
 Тунели и стены на северной стороне
 Устойчив к плесни и грибок на стенах

подвальные

Оборудование



Гипсокартон



Штукатурная подкладка



Акриловая грунтовка



внутренняя облицовка



SUMONT ГИДРОИЗОЛЯЦИОННЫЙ МАТЕРИАЛ - ЭМПЕРИЕ

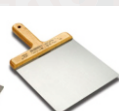
Подготовка пола



Скребок



Штукатурные мастерки



Шпатель



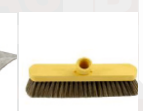
Шпатель



Наждак



Очищающие покрытие



Щетка



Смеситель



Регулируемый полюс



Посуда для перемешивания

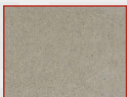


Опрыскиватель

Подготовка пола



Миномет



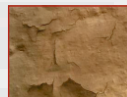
Бетон



Цементная доска



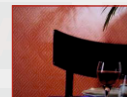
Штукатурная панель



Старая пластиковая краска



Старая синтетическая краска



Текстильное стекло



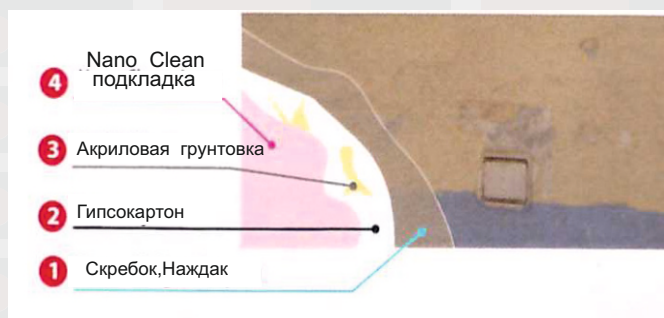
Обои

Sumont изоляционный в готовом виде грунтовку не используют

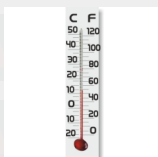
Поверхности могут быть мокрые, сырые, грибковые, влажные или сухие. Ну их поверхности должны быть очищены, после высыхания Sumont используется

Крашенные и неокрашенные виды используются. При окрашивании поверхности очистить. При открытии оригинальных упаковок Sumont изоляции 3 мин хорошенько перемешать

После перемешивания подходящей кистью или рулоном одним слоем пройтись. После 1 слоя 24 часа 2 слоем пройтись. В использовании помещений вентиляция, маска, перчатки и защитные очки используются



Использование



При использовании 24 часа комнатная температура должна быть +5



До использования Nano Clean внутреннюю краску перемешать



При использовании Nano Clean внутренняя краска объем должен быть 10% перемешать



чистой водой и щеткой или опрыскивателем в 2 слоя применять

После использования

После использования все предметы промыть водой

SUMONT ГИДРОИЗОЛЯЦИОННЫЙ МАТЕРИАЛ - ЭМПЕРИЕ



Внешний

Вода

Код Продукта 390

Описание продукции

Внутренние и наружные стены при природных условиях, появлению влажности и сырости чтобы устранить эти вопросы, специальные химикаты и полимеры модифицированные использованные очень сильные материалы

Использование

Все виды мокрые, влажные или сухие стены, крашенные и неокрашенные поверхностей используется. Идеально щелочные, прочность к появлению на стенах плесни и появлению грибков и сырости

- ◆ На все поверхностей превосходно клеиться, чрезвычайно мощный не опухает, устойчив против химических условий. От УФ и дождливой погоды, не влияет соль
- Внутренние и наружные стены, подвалах, гаражах или кладовках на северной стороне стены используется. На поверхностях создает устойчивость к воде слой пленки

Поверхности

На стенах крашенные влажные даже если мокрые очень плотно и скоростью высохнет и обеспечит адгезию. Не влияет соленая вода. Чтобы стены в домах чтобы избавиться от выпухлых поверхностей используется.

Sumont используется на поверхностях, водонепроницаемое и стены состоявший химическое вещество быстро сохнет. При этом на использующих стенах дает возможность высохнуть

Sumont изоляционный материал нет побочных эффектов. Поэтому использовании на поверхностях или материалов не вредит



Техническая характеристика

Структура

- ◆ Акриловая эмульсия на водной основе

Разбавитель-

- ◆ Вода

Вид упаковки

- ◆ Темный, вязкий, желе

Темный, вязкий, желе

- ◆ Темный, вязкий, желе

Цвет

- ◆ Распродается белый. Каталоги на все цвета производиться

Яркость

- ◆ (60*)(iso 2813) При 7

Вода, Паропроницаемость

- ◆ SD(m)(TS EN ISO 7783-2) При 0,250

Скраб

- ◆ Оборот -(ASTM 2486) 500

Плотность

- ◆ При 1.65гр / см³

Высыхание

- ◆ (UER PI005 стандарт) 82±2 %

Время высыхания

- ◆ (+5)+35 C) 2 слоя используется, высыхание 6 часов, полное высыхание 24 часа. Низкая температура или из-за высокой влажности высыхание удлиниться

Отходы

- ◆ Поверхности гладкие и при одном слое средний 0,090 литр м²

Срок годности

- ◆ Упаковка 5-35°C 2 года

Упаковка

- ◆ Вес 1 или 3 кг пластиковая

Предупреждение безопасности

- ◆ S 2: Хранить в недоступном месте от детей
 - S 24/25: Избегать попадание глаз и кожи
 - S 26: В случае попадания глаза промыть водой и обратиться к врачу
 - S 29: Не допускать попадание в канализацию
 - S 46: При проглатывании обратиться к врачу и покажите этикетку
- Перемещать при использовании. После окончания работы крышку краски крепко закрыть. Хранить от замерзания.

Сертификат

- ◆ TSE TS 5808
Tse TS 5808 No:04.524/6 04.506/E3

