

SUMONT ГИДРОИЗОЛЯЦИОННЫЙ МАТЕРИАЛ НА ОСНОВЕ РАСТВОРИТЕЛЯ



Использование

Описание использования

Мокрая и влажная на стенах
 Крашенные и неокрашенные сырые поверхности
 Внутренние и наружные стены
 Подвальные стены
 Штукатурка, бетон на поверхностях как квасцы и
 Тунели и стены на северной стороне
 Устойчив к плесни и грибок на стенах

подвальные

Оборудование



Гипсокартон



Штукатурная подкладка



Акриловая грунтовка



внутренняя облицовка



SUMONT ГИДРОИЗОЛЯЦИОННЫЙ МАТЕРИАЛ НА ОСНОВЕ РАСТВОРИТЕЛЯ

Подготовка пола



Скребок



Штукатурные мастерки



Шпатель



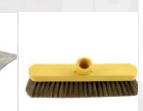
Шпатель



Наждак



Очищающие покрытие



Щетка



Смеситель



Регулируемый полюс



Посуда для перемешивания

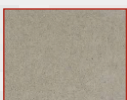


Опрыскиватель

Подготовка пола



Миномет



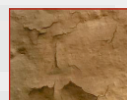
Бетон



Цементная доска



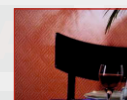
Штукатурная панель



Старая пластиковая краска



Старая синтетическая краска

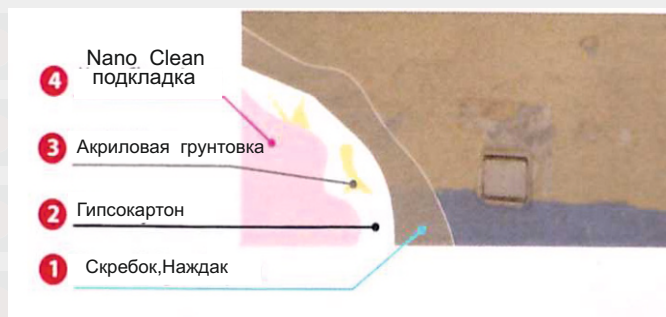


Текстильное стекло

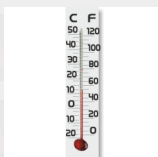


Обои

Sumont изоляционный в готовом виде грунтовку не используют
 Поверхности могут быть мокрые, сырые, грибковые, влажные или сухие. Ну их поверхности должны быть очищены, после высыхания Sumont используется
 Крашенные и неокрашенные видах используется. При окрашивание поверхности очистить. При открытие оригинальных упаковок Sumont изоляции 3 мин хорошенько перемешать
 После перемешивание подходящей кистью или рулоном одним слоем пройтись. После 1 слоя 24 час 2 слоем пройтись. В использовании помещений вентиляция, маска, перчатки и защитные очки используется



Использование



При использовании 24 часа комнатная температура должна быть +5



До использования Nano Clean внутренняя краску перемещать



При использовании Nano Clean внутренняя краску объем должен быть 10% перемещать



чистой водой и щеткой или опрыскивателем в 2 слоя применять

После использования

После использования все предметы промыть водой

SUMONT ГИДРОИЗОЛЯЦИОННЫЙ МАТЕРИАЛ НА ОСНОВЕ РАСТВОРИТЕЛЯ



Внешний

СОЛЬВЕНТНАЯ

Код Продукта 395

Описание продукции

Внутренние и наружные стены при природных условиях, появлению влажности и сырости чтобы устранить эти вопросы, специальные химикаты и полимеры модифицированные использованные очень сильные материалы

Использование

Все виды мокрые, влажные или сухие стены, крашенные и неокрашенные поверхностей используется. Идеально щелочные, прочность к появлению на стенах плесни и появлению грибков и сырости

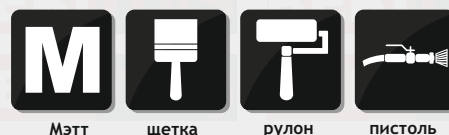
- ♦ На все поверхностей превосходно клеиться, чрезвычайно мощный не опухает, устойчив против химических условий. От УФ и дождливой погоды, не влияет соль
- Внутренние и наружные стены, подвалах, гаражах или кладовках на северной стороне стены используется. На поверхностей создает устойчивость к воде слой пленки

Поверхности

На стенах крашенные влажные даже если мокрые очень плотно и скоростью высохнет и обеспечит адгезию. Не влияет соленая вода. Чтобы стены в домах чтобы избавиться от выпухлых поверхностей используется.

Sumont используется на поверхностях, водонепроницаемое и стены состоявший химическое вещество быстро сохнет. При этом на использующих стенах дает возможность высохнуть

Sumont изоляционный материал нет побочных эффектов. Поэтому использовании на поверхностях или материалов не вредит



Техническая характеристика

Структура

- ♦ Акриловая эмульсия на водной основе

Разбавитель

- ♦ Вода

Вид упаковки

- ♦ Темный, вязкий, желе

Темный, вязкий, желе

- ♦ Темный, вязкий, желе

Цвет

- ♦ Распродается белый. Кataloги на все цвета производиться

Яркость

- ♦ (60*)(iso 2813) При 7

Вода, Паропроницаемость

- ♦ SD(m)(TS EN ISO 7783-2) При 0,250

Скраб

- ♦ Оборот -(ASTM 2486) 500

Плотность

- ♦ При 1.65гр / см³

Высыхание

- ♦ (UER PI005 стандарт) 82±2 %

Время высыхания

- ♦ (+5)+35 C) 2 слоя используется, высыхание 6 часов, полное высыхание 24 часа. Низкая температура или из-за высокой влажности высыхание удлиниться

Отходы

- ♦ Поверхности гладкие и при одном слое средний 0,090 литр м²



Срок годности

- ♦ Упаковка 5-35°C 2 года

Упаковка

- ♦ Вес 1 или 3 кг пластиковая

Предупреждение безопасности

- ♦ S 2: Хранить в недоступном месте от детей
 - S 24/25: Избегать попадание в глаза и на кожу
 - S 26: В случае попадания в глаза промыть водой и обратиться к врачу
 - S 29: Не допускать попадания в канализацию
 - S 46: При проглатывании обратиться к врачу и покажите этикетку
- Перемещать при использовании. После окончания работы крышку краски крепко закрыть. Хранить от замерзания.

Сертификат

- ♦ TS 5808
Tse TS 5808 No:04.524/6 04.506/E3