

# PRESTIJ КРАСКА ДЛЯ ПОТОЛКА



Внутренняя

Вода

## Использование

### Описание использование

Показана устойчивость к плесени и грибок, особенно для облегчение астматиков.

Применяется и применяется легко

Поверхность эффектна

Превосходно проницаемость водяного пара

Не содержит растворителей, разбавляется с водой, без запаха не вредит здоровью человеку и окружающей среды.

Техническая характеристика

Одинаково

### Оборудование



Гипсокартон



Штукатурная подкладка



Акриловая грунтовка



PRESTIJ  
КРАСКА ДЛЯ ПОТОЛКА

### Подготовка пола



Скребок



Штукатурные мастерки



Шпатель лапатка



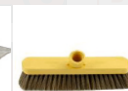
Шпатель



Наждак



Очищающие покрытие



Щетка



Смеситель



Регулируемый шуруп



Посуда для перемещения

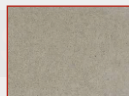


Опрыскиватель

### Подготовка пола



Миномет



Бетон



Цементная доска



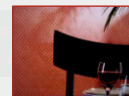
Штукатурная панель



Старая пластиковая краска



Старая синтетическая краска



Текстильное стекло



Обои

Грязь, жир на поверхностях очищаются сухой влагой и на каждую стену Prestij пластиковый внутренний фасад применяется Nano Clean внутренний фасадная краска, чтобы получить максимум пользы на штукатурке, сырого бетона, цемента, гипсовых плит, панели и старые поверхности должны быть очищены. Если нет специальной новой покрашенной грубой зернистой штукатурки, бетона, цементной штукатурки, поверхности должны быть сглажены.

С акриловой пастой поверхности трещин должны быть заполнены, дефекты должны быть устранены Gold Prestij акриловая наружная краска чтобы получить хорошую основу то поверхности должны быть гладкие после этого Gold наружный фасад применяется укрепляет краску и в меньшем размере употребляют

Перед нанесением старые окрашенные заплесневевшие поверхности очистить влажной тряпкой или наждачной бумагой. Если есть сажа и плесень то 2-3 слоя пока не высохло наносить.

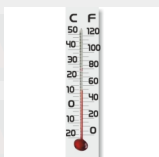
4 Nano Clean подкладка

3 Акриловая грунтовка

2 Гипсокартон

1 Скребок, Наждак

### Использование



При использовании 24 часа комнатная температура должна быть +5



До использования Nano Clean внутренняя краску перемещать



При использовании Nano Clean внутренняя краску объем должен быть 10% перемещать



чистой водой и щеткой или опрыскивателем в 2 слоя применять

### После использование

После использование все предметы промыть водой

# PRESTIJ КРАСКА ДЛЯ ПОТОЛКА



Внутренняя

Вода

Код Продукта 85

## Описание продукции

- Во внутренних фасадов приготовлена на черной штукатурки, бетон, цементных плит, гипсовые панели на поверхности. На старые окрашенные поверхности

## Использование

На основе основе акриловой эмульсии, устойчива к плесни и водоросли, декоративная, потолочная матовая краска.

## Поверхности

Во внутренних фасадов подготовлена в соответствии раствора, бетона, цемента применяется для потолков.



## Техническая характеристика

### Структура

- Акриловая эмульсия на водной основе

### Разбавитель-

- Вода

### Вид упаковки

- Темный, вязкий, желе

### Темный, вязкий, желе

- Темный, вязкий, желе

### Цвет

- Распродаётся белый. Кataloги на все цвета производиться

### Яркость

- (60\*)(iso 2813) При 7

### Вода, Паропроницаемость

- SD(m)(TS EN ISO 7783-2) При 0,250

### Скраб

- Оборот -(ASTM 2486) 500

### Плотность

- При 1.65гр / см 3

### Высыхание

- (UER PI005 стандарт) 82 2%  
+

### Время высыхания

- (+5)-+35 C) 2 слоя используется, высыхание 6 часов, полное высыхание 24 часа. Низкая температура или из-за высокой влажности высыхание удлинится

### Отходы

- Поверхности гладкие и при одном слое средний 0.090 литр м2



### Срок годности

- Упаковка 5-35°C 2 года

### Упаковка

- Вес 20,10 или 3,5 кг пластиковая ведро 3.5 кг упаковка 4

### Предупреждение безопасности

- S 2: Хранить в недоступном месте от детей
  - S 24/25: Избегать попадание глаз и кожи
  - S 26: В случаи попадание глаза промыть водой и обратиться к врачу
  - S 29: Не допускать попадание в канализацию
  - S 46: При проглатывание обратитесь к врачу и покажите этикетку
- Перемещать при использовании. После окончания работы крышку краски крепко закрыть. Хранить от замерзания.

### Сертификат

- TS 5808  
Tse TS 5808 No:04.524/6 04.506/E3