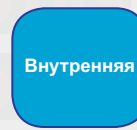


PRESTIJ ПЛАСТИКОВАЯ КРАСКА



Использование

Описание использования

Основа на акриловой эмульсии, с добавлением силикона идеально покрывает и вытирается, устойчива к плесени и водорослям не содержит запаха, матовый эффект, декоративный последний слой, внутренняя фасадная краска

Оборудование



Гипсокартон



Штукатурная подкладка



Акриловая грунтовка



внутренняя облицовка



PRESTIJ внутренняя краска

Подготовка пола



Скребок



Штукатурные мастерки



Шпатель



Наждак



Очищающее покрытие



Щетка



Смеситель



Регулируемый шпатель



Посуда для перемещения

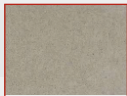


Опрыскиватель

Подготовка пола



Миномет



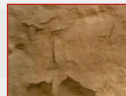
Бетон



Цементная доска



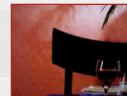
Штукатурная панель



Старая пластиковая краска



Старая синтетическая краска



Текстильное стекло



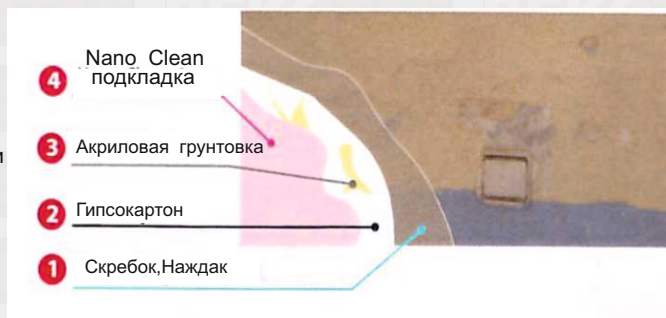
Обои

Грязь, жир на поверхностях очищаются сухой влагой и на каждую стену Prestij пластиковый внутренний фасад применяется. Nano Clean внутренний фасадная краска, чтобы получить максимум пользы на штукатурке, сырого бетона, цемента, гипсовых плит, панели и старые поверхности должны быть очищены.

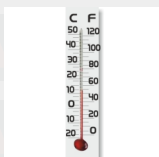
Если нет специальной новой покрашенной грубой зернистой штукатурки, бетона, цементной штукатурки, поверхности должны быть сглажены.

С акриловой пастой поверхности трещин должны быть заполнены, дефекты должны быть устранены Gold Prestij акриловая наружная краска чтобы получить хорошую основу то поверхности должны быть гладкие после этого Gold наружный фасад применяется укрепляет краску и в меньшем размере употребляются

Перед нанесением старые окрашенные заплесневевшие поверхности очистить влажной тряпкой или наждачной бумагой. Если есть сажа или плесень то 2-3 слоя пока не высохло наносить.



Использование



При использовании 24 часа комнатная температура должна быть +5



До использования Nano Clean внутренняя краска перемещать



При использовании Nano Clean внутренняя краска объем должен быть 10% перемещать



чистой водой и щеткой или опрыскивателем в 2 слоя применять

После использования

После использования все предметы промыть водой

PRESTIJ ПЛАСТИКОВАЯ КРАСКА



Внутренняя

Вода

Код Продукта 30

Описание продукции

- Внутренний фасад подготовлен для поверхностей штукатурок, бетона, цемента и гипсовых панелей
- Применяется на старые поверхности
- Стеклый текстиль, паста и стекляные поверхности

Использование

*Благодаря легкой активированной фотокатализатора уничтожает вредные вещества и запах. Таким образом очистит стены, стены на долгое время будут чисты.

Поверхности

На основе силикона легко очищается не содержит пятна. Идеально покрывает поверхности

Внутреннюю сырьевую превосходно выбрасывает наружу и стенам дает легко дышать

Показана устойчивость к плесени и грибков особенно облегчает астматиков

На стенах придает эффект на свету блеск

Не содержит растворителя с водой разбавляется, без запаха не вредит человеку и окружающей среде

Техническая характеристика
Практическая рекомендация



Техническая характеристика

Структура

- Акриловая эмульсия на водной основе

Разбавитель-

- Вода

Вид упаковки

- Темный, вязкий, желе

Темный, вязкий, желе

- Темный, вязкий, желе

Цвет

- Распродается белый. Каталоги на все цвета производятся

Яркость

- (60*)(iso 2813) При 7

Вода, Паропроницаемость

- SD(m)(TS EN ISO 7783-2) При 0,250

Скраб

- Оборот -(ASTM 2486) 500

Плотность

- При 1.65Gr / см 3

Высыхание

- (UER Pl005 стандарт) 82 2 %

Время высыхания

- (+5)-+35 C) 2 слоя используется, высыхание 6 часов, полное высыхание 24 часа
- Низкая температура или из-за высокой влажности высыхание удлинится

Отходы

- Поверхности гладкие и при одном слое средний 0,090 литр м2

Срок годности

- Упаковка 5-35°C 2 года

Упаковка

- Вес 20,10 или 3,5 кг пластиковая ведро 3.5 кг упаковка 4

Предупреждение безопасности

- S 2: Хранить в недоступном месте от детей
- S 24/25: Избегать попадание глаз и кожи
- S 26: В случае попадания глаза промыть водой и обратиться к врачу
- S 29: Не допускать попадание в канализацию
- S 46: При проглатывании обратитесь к врачу и покажите этикетку
- Перемещать при использовании. После окончания работы крышку краски крепко закрыть. Хранить от замерзания.

Сертификат

- TS 5808
- Tse TS 5808 No:04.524/6 04.506/E3

