

GOLD PEINTURE SYNTHETIQUE SATIN DEMI - MATE



intérieur

Solvant

Recommandations d'Application

Zone d'application

• Peut être utilisé dans des conditions de sécurité appropriées avec sous-couche avec le bois, le fer et l'acier, ciment, béton, plâtre, ciment, gypse, OSB, MDF les surfaces intérieures et extérieures.

Équipement



Synthetic Anticorrosion



Synthetic Undercoat



Gold Synthetic Last Layer Paint

Équipement



Grattoir



Truelle à gypses



Lame mastic



Couteau à mastic



Truelle



Chi on



Pinceau



Mixeur



Bâton réglable

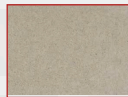


Pot de peinture

Préparation Superficielle



Mortier



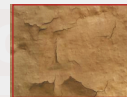
Béton



Carreaux de ciment



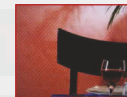
Panneaux de gypse



Peinture plastique usagée



Carreaux de plâtre



Textile de verre



Papier peint

• Application les surfaces doivent être retirés de l'huile, la poussière, rouille et peinture boursoufflée.

• Devrait être absolument sanders avant vieux mur peint et surfaces en bois avant l'application, les surfaces doivent être nettoyées et amorcage avec synthétique doré sous couche. Old paints et surface métallique doit être exempt de rouille avec du papier de verre. Si ce n'est pas signe de rouille la surface doit être amorcage avec sous-couche synthétique et doit ensuite être peintes avec de l'or Lux laque synthétique après correction surface avec du papier de verre fin.

• Nouvelles surfaces de bois à être les surfaces peintes doivent être amorcées avec Synthétique doré sous couche après saturer le préservatif pour le bois. doit être appliquée deux fois l'or anti-rouille peinture neuve et de fer de surfaces en acier.

• Gold synthétique semi-mate à l'aide d'un pinceau, rouleau, ou application de pulvérisation à apporter une cohérence doit être soigneusement

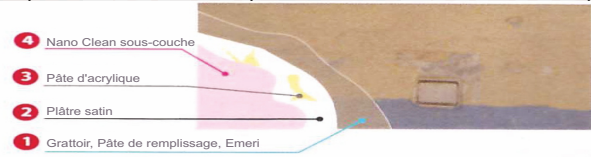
mélangé avec le diluant synthétique amincis 5-10 %.

• Gold synthétique semi-mate laque appliqués poncée surfaces préparées après 24 heures par la brosse, rouleau, ou pistolet. doit être attendu 1 jour entre couche application.

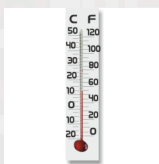
• Pulvérisation airless pression de 120-140 bar, buse angle 50°, taille devraient être 0,013 pouces.

• Outils d'application doit être nettoyé avec du diluant immédiatement après utilisation.

La température doit être comprise entre 5 ° C-30 ° C lors de l'application.



Application



Pendant l'application et durant les 24 heures suivantes, dans une température ambiante de la surface.



Avant l'application, la peinture intérieure Nano Clean doit être mixte.



La peinture intérieure Nano Clean éclaircie avec de l'eau pure 10% et applique pour deux couches avec un pinceau, un rouleau ou un pulvérisateur.



Laisser sécher minimum 6 heures entre les couches.

Après application

Des outils d'application doivent être nettoyés avec de l'eau, immédiatement après l'utilisation.

GOLD PEINTURE SYNTHETIQUE SATIN DEMI - MATE



Intérieur

Solvant

Code du Produit: 255

Description du Produit

- ◆ Alkyde modifiée en résine laque brillant peinture synthétique.

Domaines d'application

- ◆ Peut être utilisé dans des conditions de sécurité appropriées avec sous-couche avec le bois, le fer et l'acier, ciment, béton, plâtre, ciment, gypse, OSB, MDF les surfaces intérieures et

Avantage

- ◆ Il a un couvercle supérieur d'alimentation.
- ◆ Il a un look élégant avec semi-mat caractéristiques.
- ◆ Excellent nettoyable et a l'adhérence à un substrat.



White-washed



Pinceaux



Rouleau



Pistolet

Spécifications techniques:

Structure

- ◆ A base de l'huile

Diluants

- ◆ Solvant

L'Aspect de l'Emballage

- ◆ Sombre, Visqueuse, Gelée

L'Aspect sec

- ◆ Semi mate, Vive, Lisse

Les Couleurs

- ◆ Blanc en stock, les couleurs de la nuancier de couleurs de peinture sont possible selon l'ordre

Luminosité

- ◆ Point de luminosité: 36 °C
Luminosité (60°): > 88

La Perméabilité à l'eau

- ◆ SD (m) (TS EN ISO 7783-2) approximativement 0.250

Résistance au frottement

- ◆ Cycle (ASTM 2486): >500

Densité

- ◆ Approximativement 1.46 gr/cm3

Extrait sec

- ◆ (UER Pl005 standart): 82 ± 2%

Le tems de sechage

- ◆ (de +5 °C a +35 °C) La durée pour toucher est 3 heures, la durée de répulsif anti-poussière est 8 heures, Temps de séchage est 24 heures. La durée d'ossification est 7 jours. Dépendant la condition de l'air les temps sont changeable.

Couverture

- ◆ Cela dépend de la douceur de surface et de l'absorption pour une couche : 0,060 lt./m2.

La durée de l'etagère

- ◆ Le temps de stockage est 2 ans et la température doit être 5-35 °C.

Emballage

- ◆ les boîtes plastiques de 20 et 3 kgs.

Recommandations de sécurité

- ◆ S2: Conserver hors de la portée des enfants.
- ◆ S24/25: Éviter le contact avec la peau, Éviter le contact avec les yeux.
- ◆ S26: En cas de contact avec les yeux, laver immédiatement puis consulter un ophtalmologiste.
- ◆ S28: Après contact avec la peau, se laver immédiatement et abondamment avec... (produits appropriés à indiquer par le fabricant).
- ◆ S29: Ne pas jeter les résidus à l'égout.
- ◆ S46: En cas d'ingestion consulter immédiatement un médecin et lui montrer l'emballage ou l'étiquette. Bien mélanger avant d'appliquer, Après utilisation, refermer soigneusement ce pot pour une meilleure conservation de la peinture, le garder à l'abri de la chaleur et du gel.

Certificat de qualité

- ◆ TS 39
Public exposure No. 04.524/604.506/E3

