

NANO CLEAN PEINTURE MATE POUR PLAFONDS



Extérieur

Eau

## Conseils d'application

### Domaines d'application

A l'intérieur; peut être appliqué dans le mortier, le béton, le ciment monté à bord du nouveau plafond et le vieux plafond.

### Matériel



Gypse satin



Plâtre sous-couche



Couche de fond acrylique



Nano Clean Plâtre sous-couche



NANO CLEAN PEINTURE PLAFOND

### Les équipements



Le gratoir



Peigne de gypse



Pelle de pâte



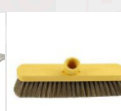
Spatule de pâte



Truelle de plâtrage



Chiffonnette d'entretien



Brosse



Mélangeur de peinture



Support pliable



Pot de peinture

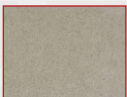


Pulvérisateur

### Préparation Support



Mortier



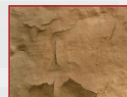
Béton



Panneau de ciment



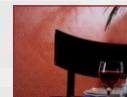
Panneau de plâtre



Colorants synthétiques anciens



Verre textile



Papier peint



Ancienne peinture du plastique

Débarrasser la surface des poussières, de l'huile et la rendre sec

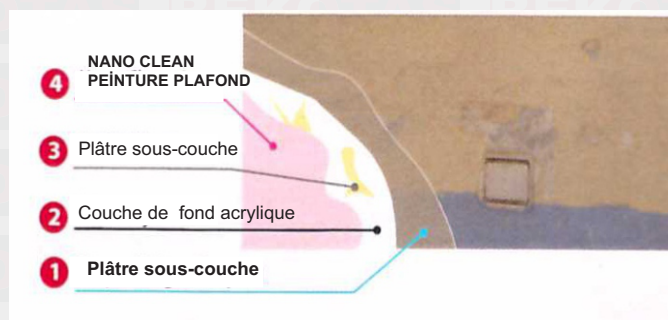
avant l'application du produit. Pour obtenir un maximum d'avantages du produit, nettoyez la surface à peindre et la rendre prête à l'application de la nouvelle couche de peinture.

S'il n'y a particulièrement pas un nouvel objet à peindre comme le grain mortier, béton, ciment; la surface doit être lissée avec la plâtre satinée.

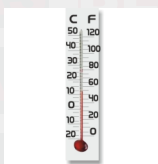
Si nécessaire, la surface en défaut ou fissurée doit être corrigée ou remplie.

La meilleure façon de tirer profit du produit est d'appliquer après avoir fait toutes les surfaces lisses. Nano nettoyer, qui est la sous couche, permettra de réduire la consommation et d'assurer une bonne adhérence.

Anciennes peinture et l'humidité doivent être nettoyées avec un chiffon humide. Soigneusement avec du papier émeri, la surface doit être retirée. A la suite du séchage, 2-3 couches de moule préemptif doivent être appliquées.



### Application



Pendant l'application et durant les 24 heures suivantes, dans une température ambiante de la surface.



Avant l'application, la peinture intérieure Nano Clean doit être mixte.



La peinture intérieure Nano Clean éclaircie avec de l'eau pure 10% et applique pour deux couches avec un pinceau, un rouleau ou un pulvérisateur.



Laisser sécher minimum 6 heures entre les couches.

### Après application

Des outils d'application doivent être nettoyés avec de l'eau, immédiatement après l'utilisation.

## NANO CLEAN PEINTURE MATE POUR PLAFONDS



Intérieur

Eau

Code du Produit: 10

### Description du Produit

- ◆ Fotokatalitik acrylique à base d'émulsion, autonettoyant (avec lumière), résistant à la moisissure et yosuna décoratif, mat la peinture de livre élémentaire.

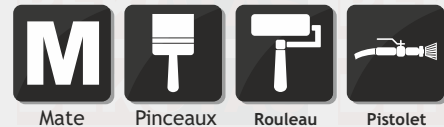
### Domaines d'application

- ◆ Des fronts internes, dans un plâtre (sparadrap) de terrain particulièrement ouvré, le béton, cimentent la feuille, comme des surfaces de roche (rock) de feuille.

Vieilles surfaces peintes.

### Avantage

- ◆ La fumée de cigarette, la chaleur et des odeurs en démolissant (décomposant) la substance nuisible comme la chaleur détruit la lumière d'activité transportée par avion aux remerciements de surface du plafond photo catalytiques.
- ◆ Ne nuit pas à la santé et pas sent parce que le solvant libère et dilué avec l'eau.
- ◆ Indélébile et facilement nettoyable.
- ◆ Il a le pouvoir de couverture supérieur.
- ◆ Procède une excellente perméabilité de la vapeur d'eau
- ◆ L'exposition de la résistance pour modeler et fongus; fournit le soulagement (la compensation) spécial pour des asthmatiques.



### Spécifications techniques:

#### Structure

- ◆ A base d'acrylique de l'émulsion, a base d'eau

#### Diluants

- ◆ Eau

#### L'Aspect de l'Emballage

- ◆ Sombre, Visqueuse, Gelée

#### L'Aspect sec

- ◆ Mat, Pastel, Lisse.

#### Les Couleurs

- ◆ Blanc en stock, les couleurs de la nuancier de couleurs de peinture sont possible selon l'ordre

#### Luminosité

- ◆ (60°) (ISO 2813) : approximativement 7

#### La Perméabilité à l'eau

- ◆ SD (m) (TS EN ISO 7783-2) approximativement

#### Résistance au frottement

- ◆ Cycle (ASTM 2486): >500

#### Densité

- ◆ Approximativement 1.68 gr/cm3

#### Extrait sec

- ◆ (UER PI005 standart): 82 ± 2%

#### Le tems de sechage

- ◆ (de +5 °C a +35 °C) La durée pour l'application de deuxième couche est 6 heures, Temps de séchage est 24 heures. La durée d'ossification est 7 jours. Dépendant la condition de l'air les temps sont changeable.

#### Couverture

- ◆ Cela dépend de la douceur de surface et de l'absorption pour une couche : 0,090 lt./m2

#### La durée de l'etagère

- ◆ Le temps de stockage est 2 ans et la température doit être 5-35 °C.

#### Emballage

- ◆ Les boîtes plastiques de 20-10 et 3,5 kgs.

#### Recommandations de sécurité

- ◆ S2: Conserver hors de la portée des enfants.
- ◆ S24/25: Éviter le contact avec la peau, Éviter le contact avec les yeux.
- ◆ S26: En cas de contact avec les yeux, laver immédiatement puis consulter un ophtalmologiste.
- ◆ S28: Après contact avec la peau, se laver immédiatement et abondamment avec... (produits appropriés à indiquer par le fabricant).
- ◆ S29: Ne pas jeter les résidus à l'égout.
- ◆ S46: En cas d'ingestion consulter immédiatement un médecin et lui montrer l'emballage ou l'étiquette. Bien mélanger avant d'appliquer, Après utilisation, refermer soigneusement ce pot pour une meilleure conservation de la peinture, le garder à l'abri de la chaleur et du gel.

#### Certificat de qualité

- ◆ TS 5808  
Public exposure No. 04.524/604.506/E3

