



خارجی  
جلو



## رنگ پلاستیکی مروارید (55)

طریقه مصرف  
موارد مصرف

- با توجه به تنوع رنگ، نور سطح کاربردی، متغیر بودن خواص بافتی و تزئینی، مناسب جهت استفاده درخانه، شرکت، محل کار و مکان‌هایی که بیشتر زمان خود را در آنجا می‌گذرانید می‌باشد
- با قابلیت پوشش فراوان و فوق العاده مقاوم در برابر شست و شوی و مواد شوینده و پاک‌کننده، قابل کاربرد در آپارتمان، مجتمع‌های مسکونی، فروشگاه‌ها، مغازه‌ها، فضاهای باز و مشابه، می‌باشد

### مواد لازم



گچ



استنچ



خمیر اکریلیک



BEKOTAS  
Boya



استر داخلی



رنگ پلاستیکی مروارید

### مواد لازم



لیسه



ماله گچ



بیلچه



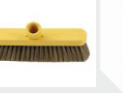
کفگیر



سنباده



دستمال



برس



مخلوط‌کن



تنظیم‌کننده کناره‌ها



ظرف رنگ

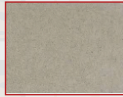


پیستوله

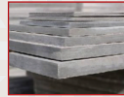
### آماده سازی سطح



سیمان



بتن



دیوار بتنی



پانل گچی



رنگ پلاستیک قدیمی



رنگ سنتتیک قدیمی

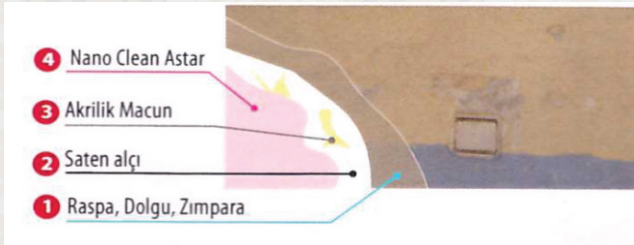


الیاف صنعتی

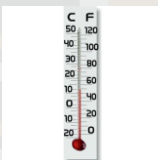


کاغذ دیواری

- رنگ نانو کلین داخلی، بعد از پاکسازی سطوح از لایه‌های انباشته و همچنین برای خشک شده از چربی، خاک و آلودگی قابل اجرا می‌باشد
- استفاده بیشتر از مزایا و حصول نتیجه بهتر از رنگ نانو واش مات باید سطوح قدیمی پوشیده از بتن خام، سیمان، پانل‌های گچی، رنگ‌های صنعتی و پلاستیکی قدیمی، الیاف صنعتی، بتانه و کاغذ دیواری، گرد و غبار، آلودگی و چربی‌های چسبیده و فرسوده، قسمت‌های متورم و پاره شده، حفره‌های رنگی و ورقه‌های روی هم، به طور کامل پاکسازی، و به صورت سطحی کاملاً تمیز، خشک و صاف در آورده شود
- در صورتیکه طراحی خاصی در اجرا ندارید می‌توانید با استفاده از گچ ساتن سطحی مثل بتن، ملات و سیمانی را ترمیم و صاف کرده و برای اجرای محصول آماده کرد
- شکاف‌های سطوح و قسمت‌های خراب شده را باید با بتانه اکریلیک ترمیم کرد



### اجرا



ساعت بعد، باید دمای محیط ۴ در حین اجرا و درجه سانتی‌گراد بالای صفر باشد و سطح حدود



قبل از اجرا رنگ را خوب هم بزنید



۱٪ با قلم مو، رول و ۱۰ پس از رقیق کردن با پیستوله می‌توانید اجرا کنید



ساعت فاصله ۶ برای اجرای لایه‌های بعدی زمانی توصیه می‌شود

### بعد از اجرا

ابزار و لوازم بلافاصله با آب تمیز شود

## کد محصول 55

### مزایا

### موارد کاربرد

### معرفی محصول

- وجود در فورمولاسیون این محصول، به کمک ذرات فتوکاتالیستی دود هایی مثل دود سیگار، مواد منتشره از سیستم حرارت به این ترتیب از بین می برد. مرکز، مواد مضر و بوهای بد را هوای اتاق را تمیز کرده و کمک می کند که دیوارها مدت طولانی تری تمیز بمانند
- بعد از آماده سازی مناسب، جهت استفاده در سطوح و دیوارهای، پنلهای گچی، انواع پنلها و داخلی بتونی، سیمانی، ملاتی کاربرد دارد دیوارهای آماده بر روی رنگ های قدیمی
- این رنگ بیرونی ساختمان برای تزئین نمای خارجی تولید می شود محصول پایه امولسیون اکریلیک بوده و دارای ویژگی می(خاصیت خود تمیز کنندگی توسط نور)فتوکاتالیستی همچنین مقاومت بالایی در برابر کپک و جلبک دارد باشد



- برای افرادی که مشکلات و با مقاومت در برابر ایجاد کپک و قارچ بیماریهای تنفسی دارند فضای ملایم و هوای سالمی فراهم می آورد
- دارای قدرت پوشش دهنده بالایی
- بدون نیاز به حلال بوده و به دلیل رقیق شدن با آب بی بو است، به انسان و محیط زیست ضرر نمی رساند



## ویژگی های فنی

### ساختار

- بر اساس امولسیون اکریلیک و پایه اب

### (حلال) رقیق کننده

- اب

### شکل ظاهری

- غلیظ، چسبناک و ژله ای

### وضعت ظاهری بعد از خشک شدن

- مات، ملایم و صاف

### رنگ

- سفید

### نفوذپذیری بخار آب

- SD (m) (TS EN ISO 7783-2):  
yaklaşık: 210

### زمان خشک شدن

- در نمای (435/45) زمان خشک و استفاده دومین لایه پوشش ساعت ۲۴ ساعت و خشک شدن کامل ۶ شدن در نمای پایین تر و رطوبت نسبی بالاتر مدت زمان خشک شدن رنگ بیشتر خواهد بود

### میزان مصرف در واحد سطح

- بسته به صافی سطح و قدرت مکثگی آن در یک لایه بطور متوسط  
17-20 m<sup>2</sup>/lt



### عمر مفید

- سال ۲ ( +5/+35 )

### بسته بندی

- در سطهای پلاستیکی با ظرفیت خالص 3,5-10-20 کیلوگرم بسته بندی 3,5 کیلوگرمی 4 عددی می باشد

### نکات ایمنی

- دور از دسترس کودکان نگهداری شود از تماس با چشم و پوست خودداری کنید در صورت تماس با چشم سریعاً با آب فراوان شستشو داده و به پزشک مراجعه کنید در صورت تماس با پوست محل را با آب فراوان بشویند از ریختن به فاضلاب خودداری شود در صورت بلعین به پزشک مراجعه نموده و سطل رنگ یا برچسب روی سطل را به پزشک نشان دهید قبل از مصرف رنگ را خوب هم زده و بعد از اتمام کار در ظرف از یخ زدگی محافظت نمایید رنگ را محکم ببندید

### گواهی کیفیت

- TS 5808

Bayındırlık Poz. No: 04.524/6 04.506/E3