



## بتانه نمای خارجی گلد (235)

طریقه مصرف  
موارد مصرف

• شکافها و درزهای کوچک، رفع نقایص سطح ها، از بین بردن اشکالهای سطوح قدیمی و خراب، به عنوان یک ماده پوششی زیرین قابل استفاده می باشد.

### مواد لازم



استرگچ خمیر اکریلیک

بتانه نمای خارجی گلد

### مواد لازم



لیسه

ماله گچ

بیلچه

کفگیر

سنباده

دستمال

برس

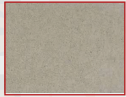
مخلوطکن

تنظیم کننده کناره ها

ظرف رنگ

پیستوله

### آماده سازی سطح



سیمان

بتن

دیوار بتنی

پانل گچی

رنگ پلاستیک قدیمی

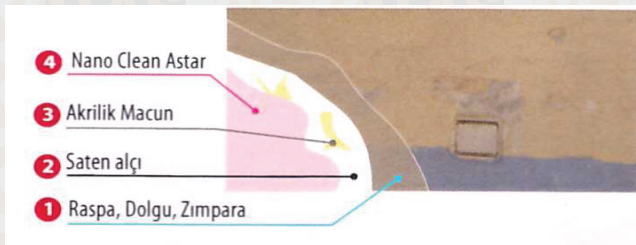
رنگ سنتتیک قدیمی

الیاف صنعتی

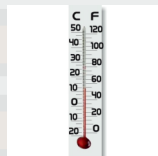
کاغذ دیواری

• برای به دست آوردن نتیجه بهتر از محصول نانو واش مات بعد از صاف کردن کلیه سطوح، استفاده از آستر داخلی نانو کلین باعث چسبندگی بهتر رنگ و نیز صرفه جویی در مصرف رنگ می شود.  
• قبل از استفاده محصول بر روی رنگ های قدیمی، باید سطوح کپک زده را با یک پارچه مرطوب کاملاً تمیز کرده و سنباده کشیده و گرد و غبار را به طور کامل از بین برد. اگر لکه و کپک از خشک شدن، لکه کاملاً بر طرف شود.

• رنگ نانو کلین داخلی، بعد از پاکسازی سطوح از لایه های انباشته و خشک شده از چربی، خاک و آلودگی قابل اجرا می باشد. همچنین برای استفاده بیشتر از مزایا و حصول نتیجه بهتر از رنگ نانو واش مات باید سطوح قدیمی پوشیده از بتن خام، سیمان، پانل های گچی، رنگهای صنعتی و پلاستیکی قدیمی، الیاف صنعتی، بتانه و کاغذ دیواری، گرد و غبار، آلودگی و چربی های چسبیده و فرسوده، قسمتهای متورم و پاره شده، حفره های رنگی و ورقه های روی هم، به طور کامل پاکسازی، و به صورت سطحی کاملاً تمیز، خشک و صاف در آورده شود.  
• در صورتیکه طراحی خاصی در اجرا ندارید می توانید با استفاده از گچ ساتن سطوحی مثل بتن، ملات و سیمانی را ترمیم و صاف کرده و برای اجرای محصول آماده کرد.  
• شکاف های سطوح و قسمت های خراب شده را باید با بتانه اکریلیک ترمیم کرد.



### اجرا



در حین اجرا و ۲۴ ساعت بعد، باید دمای محیط و سطح حدود ۵ درجه سانتی گراد بالای صفر باشد

قبل از اجرا رنگ را خوب هم بزنید.

پس از رقیق کردن با ۱۰٪ آب، با قلم مو، رول و پیستوله می توانید اجرا کنید.

برای اجرای لایه های بعدی ۶ ساعت فاصله زمانی توصیه می شود.

### بعد از اجرا

ابزار و لوازم بلا فاصله با آب تمیز شود

## کد محصول 235

### معرفي محصول

رنگ بيروني ساختمان براي تزئين نماي خارجي توليد مي شود. اين محصول پايه امولسيون اکريليك بوده و داراي ويژگي فتوکاتاليستي (خاصيت خود تميز کنندگي توسط نور) مي باشد. همچنين مقاومت بالائي در برابر کپک و جلبک دارد.

### موارد کاربرد

به کمک ذرات فتوکاتاليستي موجود در فرمولاسيون اين محصول، دود هايي مثل دود سيگار، مواد منتشره از سيستم حرارت مرکزي، مواد مضر و بوهاي بد را از بين مي برد. به اين ترتيب هوای اتاق را تميز کرده و کمک مي کند که ديوارها مدت طولاني بر روی رنگ هاي قديمي تری تميز بمانند.

با مقاومت در برابر ايجاد کپک و قارچ براي افرادي که مشکلات و بيماريهاي تنفسي دارند فضای ملايم و هوای سالمی فراهم مي آورد.  
داراي قدرت پوشش دهندي بالا.  
بدون نياز به حلال بوده و به دليل رقيق شدن با آب بي بو است، به انسان و محيط زيست ضرر نمي رساند.



### ويژگي هاي فني

#### ساختر

بر اساس امولسيون اکريليك و پايه اب

#### رقيق کننده (حلال)

اب

#### شکل ظاهري

غلظت، چسبناک و ژله اي

#### وضعت ظاهري بعد از خشک شدن

مات، ملايم و صاف

#### رنگ

سفيد

#### نفوذيبري بخار آب

SD (m) (TS EN ISO 7783-2):  
yaklaşık: 180

#### زمان خشک شدن

در نماي (+5/+35) و استفاده دومين لايه پوشش، زمان خشک شدن 6 ساعت و خشک شدن کامل 24 ساعت. در نماي پايين تر و رطوبت نسبي بالاتر مدت زمان خشک شدن رنگ بيشتر خواهد بود.

#### ميزان مصرف در واحد سطح

بسته به صافي سطح و قدرت مکثگي آن در یک لايه بطور متوسط  
3-4 m<sup>2</sup>/lt



#### عمر مفيد

2 سال (+5/+35)

#### بسته بندي

در سطهاي پلاستيکي با ظرفيت خالص 25 كيلوگرم

#### نکات ايمني

دور از دسترس کودکان نگهداري شود.  
از تماس با چشم و پوست خودداري کنيد.  
در صورت تماس با چشم سريعاً با آب فراوان شستشو داده و به پزشک مراجعه کنيد.  
در صورت تماس با پوست محل را با آب فراوان بشوييد.  
از ريختن به فاضلاب خودداري شود.  
در صورت بلعيدن به پزشک مراجعه نموده و سطل رنگ با برچسب روی سطل را به پزشک نشان دهيد.  
قبل از مصرف رنگ را خوب هم زده و بعد از اتمام کار در ظرف رنگ را محکم ببنديد. از يخ زدگي محافظت نماييد.

#### گواهي کيفيت

TS 5808

Bayındırlık Poz. No: 04.524/6 04.506/E3