



گلد رولوکات (195) بافت دانه دار قابل انعطاف

طریقه مصرف
موارد مصرف

• بر روی انواع ساختارهای نماهای خارجی شامل پانل های گچی ، بتونی ، سیمان و ملاتی و سطوح مشابه ، در صورت گچی ، بتونی ، سیمان و ملاتی و سطوح مشابه ، در صورت دلخواه بر روی نماهای داخلی به منظور دکراتیوی (تزئینی) همراه با پرایمری مناسب قابل استفاده نیز می باشد.

مواد لازم



لیسه



استرگچ



خمیر اکریلیک



آستر خارجی



گلد رولوکات بافت دانه دار قابل انعطاف

مواد لازم



لیسه



ماله گچ



بیلچه



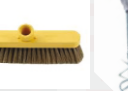
کفگیر



سنباده



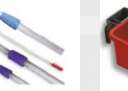
دستمال



برس



مخلوط کن



ظرف رنگ



تنظیم کننده کناره ها

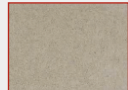


پيستوله

آماده سازی سطح



سیمان



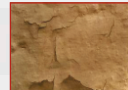
بتن



دیوار بتنی



پانل گچی



رنگ پلاستیک قدیمی



رنگ سنتتیک قدیمی



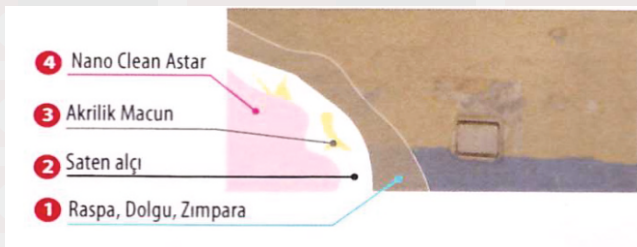
الیاف صنعتی



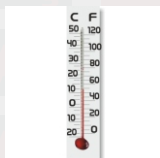
کاغذ دیواری

• رنگ نانو کلین داخلی ، بعد از پاکسازی سطوح از لایه های انباشته و خشک شده از چربی ، خاک و آلودگی قابل اجرا می باشد. همچنین برای استفاده بیشتر از مزایا و حصول نتیجه بهتر از رنگ نانو و اش مات باید سطوح قدیمی پوشیده از بتن خام ، سیمان ، پانل های گچی ، رنگهای صنعتی و پلاستیکی قدیمی ، الیاف صنعتی ، بنانه و کاغذ دیواری ، گرد و غبار ، آلودگی و چربی های چسبیده و فرسوده ، قسمتهای متورم و پاره شده ، حفره های رنگی و ورقه های روی هم ، به طور کامل پاکسازی ، و به صورت سطحی کاملاً تمیز ، خشک و صاف درآورده شود

• این محصول با رول قابل اجر می باشد



اجرا



در حین اجرا و ۲۴ ساعت بعد، باید دمای محیط و سطح حدود ۵ درجه سانتی گراد بالای صفر باشد



قبل از اجرا رنگ را خوب هم بزنید.



پس از رقیق کردن با ۱۰٪ آب ، با قلم مو، رول و پيستوله ميتوانيد اجرا كنيد.



برای اجرای لایه های بعدی ۶ ساعت فاصله زمانی توصیه می شود.

بعد از اجرا

ابزار و لوازم بلا فاصله با آب تمیز شود

گلد رولوکات (195) بافت دانه دار قابل انعطاف



خارجی
جلو



کد محصول 195

مزایا

به کمک ذرات فتوکاتالیستی موجود در فورمولاسیون این محصول، دود هایی مثل دود سیگار، مواد منتشره از سیستم حرارت مرکزی، مواد مضر و بوهای بد را از بین می برد. به این ترتیب هوای اتاق را تمیز کرده و کمک می کند که دیوارها مدت طولانی تری تمیز بمانند

با مقاومت در برابر ایجاد کپک و قارچ برای افرادی که مشکلات و بیماریهای تنفسی دارند فضای ملایم و هوای سالمی فراهم می آورد
دارای قدرت پوشش دهنده بالایی
بدون نیاز به حلال بوده و به دلیل رقیق شدن با آب بی بو است، به انسان و محیط زیست ضرر نمی رساند

معرفی محصول

رنگ بیرونی ساختمان برای تزئین نمای خارجی تولید می شود. این محصول پایه امولسیون اکریلیک بوده و دارای ویژگی فتوکاتالیستی (خاصیت خود تمیز کنندگی توسط نور) می باشد. همچنین مقاومت بالایی در برابر کپک و جلبک دارد

موارد کاربرد

بعد از آماده سازی مناسب، جهت استفاده در سطوح و دیوارهای داخلی بتونی، سیمانی، ملاتی، پنلهای گچی، انواع پنلها و دیوارهای آماده کاربرد دارد.
بر روی رنگ های قدیمی



ویژگی های فنی

ساختار

بر اساس امولسیون اکریلیک و پایه اب

رقیق کننده (حلال)

اب

شکل ظاهری

غلیظ، چسبناک و ژله ای

وضعیت ظاهری بعد از خشک شدن

مات، ملایم و صاف

رنگ

سفید

نفوذپذیری بخار آب

SD (m) (TS EN ISO 7783-2):
yaklaşık: 150

زمان خشک شدن

در نمای (45/35) و استفاده دومین لایه پوشش زمان خشک شدن 6 ساعت و خشک شدن کامل 24 ساعت. در نمای اولین نر و رطوبت نسبی بالاتر مدت زمان خشک شدن رنگ بیشتر خواهد بود.

میزان مصرف در واحد سطح

بسته به صافی سطح و قدرت مکثگی آن در یک لایه بطور متوسط
1,5-2 m²/lt



عمر مفید

2 سال (+5/+35)

بسته بندی

در سطلهای پلاستیکی با ظرفیت خالص 250 کیلوگرم

نکات ایمنی

دور از دسترس کودکان نگهداری شود
از تماس با چشم و پوست خودداری کنید
در صورت تماس با چشم سریعاً با اب فراوان شستشو داده و به پزشک مراجعه کنید
در صورت تماس با پوست محل را با اب فراوان بشویید
از ریختن به فاضلاب خودداری شود
در صورت بلعیدن به پزشک مراجعه نموده و سطل رنگ یا برچسب روی سطل را به پزشک نشان دهید
قبل از مصرف رنگ را خوب هم زده و بعد از اتمام کار در ظرف رنگ را محکم ببندید. از یخ زدگی محافظت نمایید

گواهی کیفیت

TS 5808

Buyındirtlık Poz. No: 04.524/6 04.506/E3