



بیرونی

خارجی
جلو



گلد پوشش ملاتی مینرال (201)

طریقه مصرف
موارد مصرف

• در نماهای داخلی و خارجی ساختمان ها ، در کلیه سطوح بتنی، نئوپان، ورقه فیبر، پانل های گچی و غیره ...

مواد لازم



لیسه



استرگچ



خمیر اکریلیک



آستر خارجی



گلد پوشش ملاتی مینرال

مواد لازم



لیسه



ماله گچ



بیلچه



کفگیر



سنباده



دستمال



برس



مخلوط کن



تنظیم کننده کناره ها



ظرف رنگ



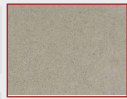
ماله فولاد

آماده سازی سطح

آماده سازی سطح



سیمان



بتن



دیوار بتنی



پانل گچی



رنگ پلاستیک قدیمی



رنگ سنتتیک قدیمی

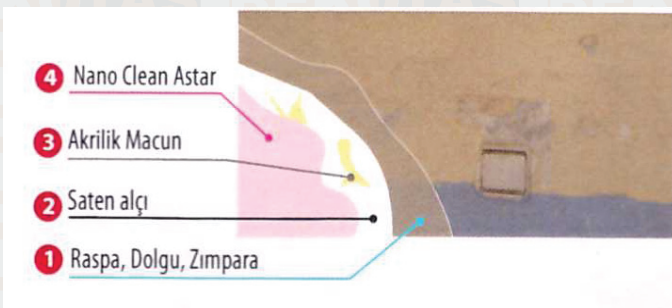


الیاف صنعتی

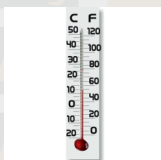


کاغذ دیواری

- سطوح باید خشک و بدون رطوبت باشد. قبل از استفاده باید مواد را در ظرفی جداگانه مخلوط کرده تا به حالت ملات درآورده شوند. توصیه می شود که از دستگاههای میکسر برای مخلوط کردن مواد استفاده شود. محصول را از بالا به پایین بر روی سطوح استفاده کنید. استفاده از چسب های نواری روشی مهم برای فرار نگر فتن مواد بر روی هم و تشابه سطوح و جلوگیری از ایجاد درز می باشد. مواد با استفاده از ماله فلزی بر روی سطوح اجرا شده و سپس پرداخت داده شود. در رنگهای روشن از استر سفید استفاده شود. سطوح رنگ شده قدیمی را تراشیده و سطوح باید با آستر (پرایمر) پوشش داده شود. قبل از شروع کار باید مقدمات عایق کاری مربوط به سیستم آبی و محوطه سازی بر روی سطحها انجام داده شود



اجرا



در حین اجرا و ۲۴ ساعت بعد، باید دمای محیط و سطح حدود ۵ درجه سانتی گراد بالای صفر باشد



قبل از اجرا رنگ را خوب هم بزنید.



پس از رقیق کردن با ۱۰٪ آب ، با قلم مو، رول و پیستوله می توانید اجرا کنید.



برای اجرای لایه های بعدی ۶ ساعت فاصله زمانی توصیه می شود.

بعد از اجرا

ابزار و لوازم بلا فاصله با آب تمیز شود

کد محصول 201

معرفی محصول

پوشش ملاتی مینرال: ملاتی آماده، بر پایه آب است، رطوبت داخل بنا را به بیرون منتقل میکند تا ساختمان بتواند نفس بکشد (دارای قابلیت تنفس رنگ و پوشش)، متشکل شده از ذرات سنگ مرمری با رنگهای طبیعی بوده که بدون تاثیر پذیری از آب در نماهای داخلی و خارجی قابل استفاده می باشد.

موارد کاربرد

بعد از آماده سازی مناسب، جهت استفاده در سطوح و دیوارهای داخلی بتونی، سیمانی، ملاتی، پنلهای گچی، انواع پنلها و دیوارهای آماده کاربرد دارد.
بر روی رنگ های قدیمی

مزایا

- به کمک ذرات فتوکاتالیستی موجود در فورمولاسیون این محصول، دودهایی مثل دود سیگار، مواد منتشره از سیستم حرارت مرکزی، مواد مضر و بوهای بد را از بین می برد. به این ترتیب هوای اتاق را تمیز کرده و کمک می کند که دیوارها مدت طولانی تری تمیز بمانند
- با مقاومت در برابر ایجاد کپک و قارچ برای افرادی که مشکلات و بیماریهای تنفسی دارند فضای ملایم و هوای سالمی فراهم می آورد
- دارای قدرت پوشش دهنده بالایی
- بدون نیاز به حلال بوده و به دلیل رقیق شدن با آب بی بو است، به انسان و محیط زیست ضرر نمی رساند



مات

برس

ویژگی های فنی

ساختار

بر اساس امولسیون اکریلیک و پایه آب

رقیق کننده (حلال)

آب

شکل ظاهری

غلیظ، چسبناک و ژله ای

وضعیت ظاهری بعد از خشک شدن

مات، ملایم و صاف

Renk

سفید

Su, Buhar Geçirgenliği

SD (m) (TS EN ISO 7783-2):
yaklaşık: 0,250

زمان خشک شدن

در دمای (43/45) و استفاده دومین لایه پوشش از زمان خشک شدن 6 ساعت و خشک شدن کامل 24 ساعت.
در دمای پایین تر و رطوبت نسبی بالاتر مدت زمان خشک شدن رنگ بیشتر خواهد بود.

میزان مصرف در واحد سطح

بسته به صافی سطح و فرآیند رنگ آن در یک لایه بطور متوسط
0,090 lt./m².



عمر مفید

2 سال (+5/+35)

بسته بندی

در سطلهای پلاستیکی با ظرفیت خاص 3,5-10-25 کیلوگرم
بسته بندی 3,5 کیلوگرمی 4 عددی می باشد

نکات ایمنی

دور از دسترس کودکان نگهداری شود
از تماس با چشم و پوست خودداری کنید
در صورت تماس با چشم سریعاً با آب فراوان شستشو داده و به پزشک مراجعه کنید
در صورت تماس با پوست محل را با آب فراوان بشویید
از ریختن به فاضلاب خودداری شود
در صورت بلعیدن به پزشک مراجعه نموده و سطل رنگ یا برچسب روی سطل را به پزشک نشان دهید
قبل از مصرف رنگ را خوب هم زده و بعد از اتمام کار در ظرف رنگ را محکم ببندید. از بیخ زندگی محافظت نمایید

گواهی کیفیت

TS 5808

Bayındırlık Poz. No: 04.524/6 04.506/E3