

GOLD AKRİLİK BORDÜR BOYASI



UYGULAMA ÖNERİLERİ

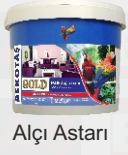
Kullanım Alanları

- Yol işaretlemede kullanılır.

Malzeme



Saten Alçı



Alçı Astarı



Akrilik Macun



Diş cephe Astarı



Gold Akrilik
Bordür Boyası

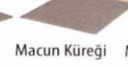
Ekipman



Raspa



Alçı Malası



Macun Küreği



Macun Spatulası



Zimpara Malası



Tozbezi



Fırça



Karıştırıcı



Ayarlı Sırık

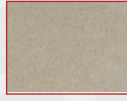


Boyacı Kabi



Püskürtme Makinesi

Zemin Hazırlığı



ASFALT



BORDÜR

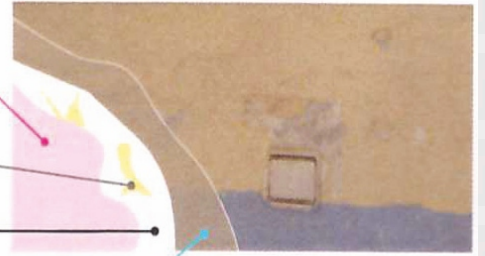
- Kir, yağ kabarmış tabakalardan temizlenmiş asfalt yüzeye Gold Bordür Boyasından kullanılabilir. Zemin tümüyle temizlenerek kuru sağlam temiz ve pürüzsüz hale getirilmelidir.

4 Nano Clean Astar

3 Akrilik Macun

2 Saten alçı

1 Raspa, Dolgu, Zimpara



UYGULAMA



Uygulama sırasında ve takipeden 24 saat boyunca ortamın ve uygulama yapılacak yüzeyin sıcaklığı takiben +5 °C olmalıdır.



Uygulama öncesi Nano Clean iç cephe boyası ile Nano Clean iç cephe boyası iyice karıştırılmalıdır.



Nano Clean iç cephe boyası hacmine en çok %10 temiz su ile inceltilerek fırça rulo veya püskürtme sistemi ile iki kat halinde uygulanır



Katlar arasında en az 6saat beklenmelidir.

UYGULAMA SONRASI

Uygulama aletleri kullanımdan hemen sonra su ile yıkanmalıdır.

GOLD AKRİLİK BORDÜR BOYASI



DIŞ
CEPHE



ÜRÜN KODU: 170

Ürün Tanımı

- ◆ Akrilik emülsiyon esaslı, silikonlu, küf ve yosuna karşı dirençli, dekoratif, su bazlı bordür boyasıdır.

Uygulama Alanları

- ◆ Yol işaretlemede kullanılır.

Üstünlükleri

- ◆ Küf ve mantar oluşumuna direnç göstererek özellikle astımlılar için rahatlama sağlar.
- ◆ Üstün örtme gücüne sahiptir.
- ◆ İçerdiği silikon sebebi ile suyu iter, cepheye çarpan yağmur suyunun yüzeyi ıslatmadan akıp gitmesini sağlar.
- ◆ Yüksek su buharı geçirgenliği ile su buharının engellenmeden dışarıya atılıp binaların nefes almasını sağlar.
- ◆ Yağmur, kar, nem, aşırı soğuk veya sıcak gibi ağır hava şartlarından etkilenmez; kabarmaz, çatlamaz ve renkleri solmaz.
- ◆ Üstün örtme gücüne sahiptir.
- ◆ Alkaliye dayanıklıdır.
- ◆ Solvent içermediği ve su ile seyreltildiği için kokmaz, insan ve çevre sağlığına zarar vermez.



Mat



Fırça İle



Rulo İle



Pistole İle

Teknik Özellikler

Yapısı

- ◆ Akrilik emülsiyon esaslı, su bazlı.

İnceltici

- ◆ Su.

Ambalajında Görünümü

- ◆ Koyu, kıvamlı, pelte.

Kuru Görünümü

- ◆ Mat, Pastel, Pürüzsüz.

Renk

- ◆ Stokta Beyaz. Kartela renklerinde sipariş üzerine veya renge özel imalat.

Parlaklık

- ◆ (60°) (ISO 2813) : Yaklaşık 7

Su, Buhar Geçirgenliği

- ◆ SD (m) (TS EN ISO 7783-2) : Yaklaşık 0,250

Ovalama Dayanımı

- ◆ Devir (ASTM 2486): >500

Yoğunluğu

- ◆ Yaklaşık 1,35 gr/cm³

Kuru Ekstre

- ◆ (UER PI005 standart) : 82 ± 2%

Kuruma Süresi

- ◆ (+5) - +35 C) 2. kat uygulama için kuruma süresi 6 saat, tam kuruma 24 saat. Daha düşük sıcaklık ve daha yüksek bağıl nem kuruma süresini uzatır.

Sarfıyat

- ◆ Yüzeyin pürüzsüzlüğüne ve emiciliğine bağlı olarak tek katta ortalama 0,090 lt. /m².

Raf Ömrü

- ◆ Ambalajında, 5-35°C de 2 yıl.

Ambalaj

- ◆ Net 20 kg lık plastik kova.

Güvenlik Uyarıları

- ◆ S2: Çocukların ulaşabileceği yerlerden uzak tutunuz. S24/25: Göz ve cilt temasından sakınınız. S26: Göz ile temasında derhal bol su ile yıkayınız ve doktora başvurunuz. S28: Cilt ile temasında derhal bol su ile yıkayınız. S29: Kanalizasyona boşaltmayınız. S46: Yutulması halinde hemen doktora başvurunuz. Boya ambalajını veya etiketini gösteriniz.
- ◆ Kullanmadan iyice karıştırınız. İşiniz bitince kapağını sıkıca kapatınız. Dondan korununuz.

Kalite Belgesi

- ◆ TS 7847
Bayındırlık Poz. No: 04.524/6 04.506/E3

