

# GOLD TEKSTÜRLÜ GRENLİ RULOTEX SİLİKONLU



## UYGULAMA ÖNERİLERİ

### Kullanım Alanları

- Her türlü yapıların dış cephelerinde, kara sıva, brüt beton ve çimento levha gibi yüzeylere, istenildiğinde iç yüzeylerde dekoratif amaçlı olarak uygun astarı ile kullanılabilir.

### Malzeme



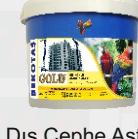
Saten Alçı



Alçı Astarı



Akrilik Macun



Dış Cephe Astarı



Gold Tekstürlü Grenli Rulotex Silikonlu

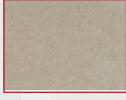
### Ekipman



### Zemin Hazırlığı



KARA SIVA



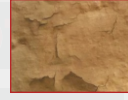
BETON



ÇİMENTO LEVHA



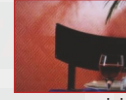
ALÇI PANEL



ESKİ DIŞ CEPHE BOYA



ESKİ SENTETİK BOYA



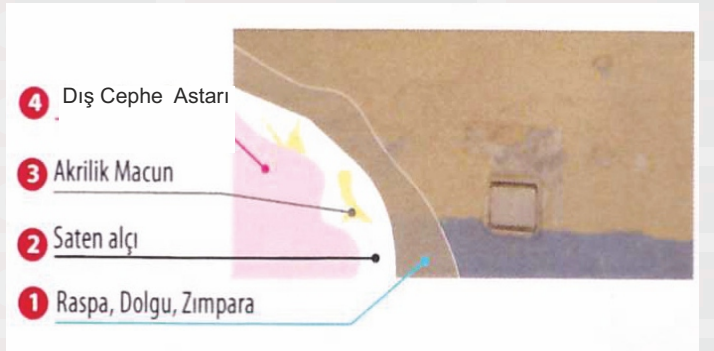
CAM TEKSTİLİ



DUVAR KAĞIDI

- Uygulama yapılacak yüzeyler yapışmayı azaltacak her türlü kir yağ, tozdan arındırılmalı, eski ve kabarmış boyalar tümüyle temizlenerek kuru, temiz ve sağlam hale getirilmelidir.
- Eski boyalı veya yeni boyanacak yüzeyler Gold Dış Cephe astar ile astarlanabileceği gibi daha iyi sonuç alınabilmesi açısından Rulotex in kendisi hacimce % 30 temiz su ile inceltirilerek astar yerine kullanılabilir.
- Seçilen cephe rengi ile aynı renkte astar kullanılması tavsiye edilir.
- Rulotex rulo ile uygulanabildiği gibi püskürtme yöntemi kullanılarak uygulanabilir.
- Uygulamaya geçilmeden önce kalın desenli uygulama isteniyorsa Rulotex inceltirmeden uygulanmalıdır. İnce desenli uygulamalarda hacimce maksimum % 10 temiz su ile inceltilebilir.

uygulama yapılması tavsiye edilir. 2 kat uygulamada katlar arasında minimum 4 ile 6 saat beklenmelidir



### UYGULAMA



Uygulama sırasında ve takipden 24 saat boyunca ortamın ve uygulama yapılacak yüzeyin sıcaklığı takiben +5 °C olmalıdır.



Uygulama öncesi Nano Clean iç cephe boya iyesi karıştırılmalıdır.



Nano Clean iç cephe boya hacimce en çok %10 temiz su ile inceltilerek fırça rulo veya püskürtme sistemi ile iki kat halinde uygulanır



Katlar arasında en az 6saat beklenmelidir.

### UYGULAMA SONRASI

Uygulama aletleri kullanımdan hemen sonra su ile yıkanmalıdır.

# GOLD TEKSTÜRLÜ GRENLİ RULOTEX SİLİKONLU

BEKOTAŞ  
Boya

DIŞ  
CEPHE

SU

ÜRÜN KODU: 180

## Ürün Tanımı

◆ Akrilik emülsiyon esaslı, elastomerik, uzun ömürlü dekoratif dış cephe kaplamasıdır.

## Uygulama Alanları

◆ Her türlü yapıların dış cephelerinde, kara sıva, brüt beton ve çimento levha gibi yüzeylere, istenildiğinde iç yüzeylerde dekoratif amaçlı olarak uygun astarı ile kullanılabilir.

## Üstünlükleri

- ◆ Üstün örtme gücüne sahiptir.
- ◆ Yüksek su buharı geçirgenliği ile su buharının engellenmeden dışarıya atılıp binaların nefes almasını sağlar.
- ◆ Yağmur, kar, nem, aşırı soğuk veya sıcak gibi ağır hava şartlarından etkilenmez; kabarmaz, çatlamaz ve renkleri solmaz.
- ◆ Üstün örtme gücüne sahiptir.
- ◆ Alkaliye dayanıklıdır.
- ◆ Solvent içermediği ve su ile seyreltildiği için kokmaz, insan ve çevre sağlığına zarar vermez.



Mat



Fırça ile



Rulo ile

## Teknik Özellikler

### Yapısı

◆ Akrilik emülsiyon esaslı, su bazlı.

### İnceltici

◆ Su.

### Ambalajında Görünümü

◆ Koyu, kıvamlı, pelte.

### Kuru Görünümü

◆ Mat, Pastel, Pürüzsüz.

### Renk

◆ Stokta Beyaz. Kartela renklerinde sipariş üzerine veya renge özel imalat.

### Parlaklık

◆ (60°) (ISO 2813) : Yaklaşık 7

### Su, Buhar Geçirgenliği

◆ SD (m) (TS EN ISO 7783-2) : Yaklaşık 0,250

### Yoğunluğu

◆ Yaklaşık 1,72 gr/cm<sup>3</sup>

### Kuru Ekstre

◆ (UER PI005 standart) : 82 ± 2%

### Kuruma Süresi

◆ (+5) - +35 C) 2. kat uygulama için kuruma süresi 6 saat, tam kuruma 24 saat. Daha düşük sıcaklık ve daha yüksek bağıl nem kuruma süresini uzatır.

### Sarfiyat

◆ Yüzeyin pürüzsüzlüğüne ve emiciliğine bağlı olarak tek katta ortalama 0,090 lt./m<sup>2</sup>.

### Raf Ömrü

◆ Ambalajında, 5-35°C de 2 yıl.

### Ambalaj

◆ Net 25 kg lık plastik kova.

### Güvenlik Uyarıları

◆ S2: Çocukların ulaşabileceği yerlerden uzak tutunuz. S24/25: Göz ve cilt temasından sakınınız. S26: Göz ile temasında derhal bol su ile yıkayınız ve doktora başvurunuz. S28: Cilt ile temasında derhal bol su ile yıkayınız. S29: Kanalizasyona boşaltmayınız. S46: Yutulması halinde hemen doktora başvurunuz. Boya ambalajını veya etiketini gösteriniz.

◆ Kullanmadan iyice karıştırınız. İşiniz bitince kapağını sıkıca kapatınız. Dondan koruyunuz.

### Kalite Belgesi

◆ TSE TS 7847

Bayındırlık Poz. No: 04.524/6 04.506/E3

