

Gold Sentetik Yarımata Boya



UYGULAMA ÖNERİLERİ

Kullanım Alanları

- İçeride ve dışarıda her cins ahşap, duvar ve metal yüzeylerde uygun astarlar ile güvenle kullanılır.

Malzeme



Sentetik Antipas



Sentetik Astar



Gold Sentetik Yarımata Boya

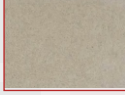
Ekipman



Zemin Hazırlığı



KARA SIVA



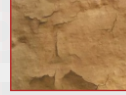
BETON



ÇİMENTO LEVHA



ALÇI PANEL



ESKİ PLASTİK BOYA



ESKİ SENTETİK BOYA



CAM TEKSTİLİ



DUVAR KAĞIDI

- Uygulama yapılacak yüzeyler yağ, kir, pas ve kabarmış boya kalıntılarında arındırılmalıdır.
- Eski boyalı duvar ve ahşap yüzeylerde uygulama öncesi mutlaka zımpara yapılmalı, yüzey temizlenmeli ve Gold Sentetik Astar ile astarlama yapılmalıdır. Eski boyalı metal yüzeylerde, yüzey ince zımpara ile pas tabakasından arındırılmalıdır. Paslanma belirtisi yoksa yüzey Gold Sentetik Astar ile astarlanmalı ve daha sonra ince zımpara ile yüzey düzeltmesi yapıldıktan sonra Gold Sentetik Yarımata Boya ile boyanmalıdır.
- Yeni boyanacak ahşap yüzeyler ahşap emprenye ile doyurulduktan sonra, Gold Sentetik Astar ile astarlanmalıdır. Yeni boyanacak demir-çelik yüzeylere iki kat Gold Antipas uygulanmalıdır.
- Gold Sentetik Yarımata Boya fırça, rulo, veya püskürtme ile uygulama kıvamına getirmek için %5-10 oranında sentetik tiner ile inceltilebilir iyice karıştırılmalıdır.
- Hazırlanmış olan yüzeylere zımpara yapılarak, 24 saat sonra Gold Sentetik Yarımata Boya fırça, rulo veya püskürtme ile uygulanır. İki kat uygulamada katlar arası 1 gün beklenmelidir.
- Havasız (airless) püskürtmede basınç 120-140 bar, meme açısı 50°, meme ölçüsü 0,013 inç olmalıdır.
- Uygulama aletleri kullanımdan hemen sonra tiner ile temizlenmelidir.
- Uygulama esnasında ortam sıcaklığı 5°C-30°C arasında olmalıdır.

UYGULAMA



Uygulama sırasında ve takipeden 24 saat boyunca ortamın ve uygulama yapılacak yüzeyin sıcaklığı takiben +5 °C olmalıdır.



Uygulama öncesi Nano Clean iç cephe boya iyice karıştırılmalıdır.



Nano Clean dış cephe boya hacimce en çok %10 temiz su ile inceltilebilir fırça rulo veya püskürtme sistemi ile iki kat halinde uygulanır.



Katlar arasında en az 6saat beklenmelidir.

UYGULAMA SONRASI

Uygulama aletleri kullanımdan hemen sonra su ile yıkanmalıdır.

GOLD SENTETİK YARIMAT BOYA



İÇ
CEPHE

DIŞ
CEPHE

SOLVENT

ÜRÜN KODU 255

Ürün Tanımı

- ◆ Modifiye alkid reçine esaslı son kat yarımata parlak sentetik boyadır

Uygulama Alanları

- ◆ İçeride ve dışarıda her cins ahşap, duvar ve metal yüzeylerde uygun astarlar ile güvenle kullanılır

Üstünlükleri

- ◆ Üstün örtme gücüne sahiptir.
- ◆ Yarımata özelliği ile şık bir görünüme sahiptir.
- ◆ Mükemmel silinebilme ve yüzeye yapışma özelliğine sahiptir.



Yarımata

Fırça ile

Rulo ile

Pistole ile

Teknik Özellikler

Yapısı

- ◆ Alkid reçine esaslı

İnceltici

- ◆ Sentetik tiner

Ambalajında Görünümü

- ◆ Koyu, kıvamlı, pelte.

Kuru Görünümü

- ◆ Yarımata, Pastel, Pürüzsüz.

Renk

- ◆ Beyaz, renk kartelasında bulunan 32 renk

Parlaklık

- ◆ Parlama Noktası: 36 °C
Parlaklık (60°): >88

Su, Buhar Geçirgenliği

- ◆ SD (m) (TS EN ISO 7783-2) : Yaklaşık 0,250

Ovalama Dayanımı

- ◆ Devir (ASTM 2486): >500

Yoğunluğu

- ◆ Yaklaşık 1,46 gr/cm³

Kuru Ekstre

- ◆ (UER Pl005 standart) : 82 ± 2%

Kuruma Süresi

- ◆ (+5) - +35 C) 2. kat uygulama için kuruma süresi 6 saat, tam kuruma 24 saat. Daha düşük sıcaklık ve daha yüksek bağıl nem kuruma süresini uzatır.

Sarfıyat

- ◆ Yüzeyin pürüzsüzlüğüne ve emiciliğine bağlı olarak tek katta ortalama 0,090 lt./m².

Raf Ömrü

- ◆ Ambalajında, 5-35°C de 2 yıl.

Ambalaj

- ◆ Net 20, 3kg lık tenke kova. 3 kg lık ambalaj 4 lü şirinklenmektedir.

Güvenlik Uyarıları

- ◆ S2: Çocukların ulaşabileceği yerlerden uzak tutunuz. S24/25: Göz ve cilt temasından sakınız. S26: Göz ile temasında derhal bol su ile yıkayınız ve doktora başvurunuz. S28: Cilt ile temasında derhal bol su ile yıkayınız. S29: Kanalizasyona boşaltmayınız. S46: Yutulması halinde hemen doktora başvurunuz. Boya ambalajını veya etiketini gösteriniz.

- ◆ Kullanmadan iyice karıştırınız. İşiniz bitince kapağını sıkıca kapatınız. Dondan koruyunuz.

Kalite Belgesi

- ◆ TS 39
Bayındırlık Poz. No: 04.524/6 04.506/E3

