

# GOLD İÇ CEPHE MACUNU



## UYGULAMA ÖNERİLERİ

### Kullanım Alanları

- Konvansiyonel siva, beton, brüt beton, sunta, gaz beton, tuğla ve eski boyalı yüzeylerde kullanılır.

### Malzeme



Saten Alçı



Alçı Astarı



Gold İç Cephe Macunu

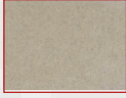
### Ekipman



### Zemin Hazırlığı



KARA SIVA



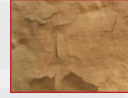
BETON



ÇİMENTO LEVHA



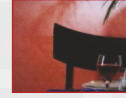
ALÇI PANEL



ESKİ PLASTİK BOYA



ESKİ SENTETİK BOYA

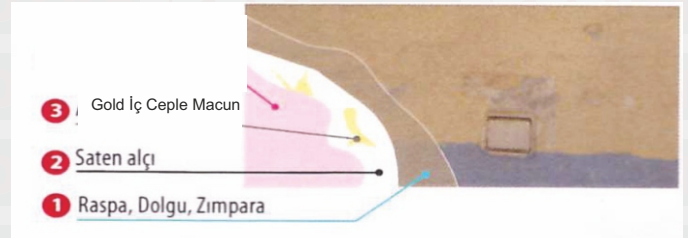


CAM TEKSTİLİ



DUVAR KAĞIDI

- Kir, yağ kabarmış tabakalardan temizlenmiş kuru ve sağlam her yüzeye Gold İç Cephe Macunu uygulanabilir. azami yarar elde edebilmesi için, kara siva, ham beton , çimento, yüzeyler yapışmayı azaltıcı toz , kir ve yağdan arındırılmalı, yıpranmış , kabarmış, yırtılmış, delinmiş boya ve kaplama tabaklarından, tümüyle temizlenerek kuru sağlam temiz ve pürüzsüz hale getirilmelidir.
- Özel bir amaç yoksa yeni boyanacak kaba grenli kara siva, beton , çimento levha gibi yüzeyler saten alçı ile düzleştirilmelidir.
- Daha sonra akrilik macun ile yüzeylerdeki çatlaklar doldurulmalı, bozukluklar giderilmelidir.



### UYGULAMA



Uygulama sırasında ve takipeden 24 saat boyunca ortamın ve uygulama yapılacak yüzeyin sıcaklığı takiben +5 °C olmalıdır.



**Uygulama öncesi** Nano Clean İç cephe boya iyice karıştırılmalıdır.



Nano Clean iç cephe boya hacime en çok %10 temiz su ile inceltilerek fırça rulo veya püskürtme sistemi ile iki kat halinde uygulanır



Katlar arasında en az 6saat beklenmelidir.

### UYGULAMA SONRASI

Uygulama aletleri kullanımdan hemen sonra su ile yıkanmalıdır.

# GOLD İÇ CEPHE MACUNU



İÇ  
CEPHE



ÜRÜN KODU: 140

## Ürün Tanımı

◆ Gold iç cephe macunu akrilik esaslı bir macundur.

## Uygulama Alanları

◆ Konvansiyonel sıva, beton, brüt beton, sunta, gaz beton, tuğla ve eski boyalı yüzeylerde kullanılır.

## Üstünlükleri

◆ Gold İç Cephe Macunu, penetrasyon özelliğinden dolayı uygulama yüzeyinin iç derinliklerine kadar nüfuz ederek üzerine gelecek boya tabakasının uygulama yüzeyi ile bütünleşmesini sağlayarak sağlam bir zemin oluşturur.

◆ Mükemmel su buhar geçirgenliğindedir.

◆ Solvent içermediği ve su ile seyreltildiği için kokmaz, insan ve çevre sağlığına zarar vermez.



Mat

Macun Küreği

## Teknik Özellikler

### Yapısı

◆ Akrilik emülsiyon esaslı, su bazlı.

### İnceltici

◆ Su.

### Ambalajında Görünümü

◆ Koyu, kıvamlı, pelte.

### Kuru Görünümü

◆ Mat, Pastel, Pürüzsüz.

### Renk

◆ Stokta Beyaz. Kartela renklerinde sipariş üzerine veya renge özel imalat.

### Parlaklık

◆ (60°) (ISO 2813) : Yaklaşık 7

### Su, Buhar Geçirgenliği

◆ SD (m) (TS EN ISO 7783-2) : Yaklaşık 0,250

### Ovalama Dayanımı

◆ Devir (ASTM 2486): >500

### Yoğunluğu

◆ Yaklaşık 1,7 gr/cm<sup>3</sup>

### Kuru Ekstre

◆ (UER PI005 standart) : 82 ± 2%

### Kuruma Süresi

◆ (+5 ) - +35 C) 2. kat uygulama için kuruma süresi 6 saat, tam kuruma 24 saat. Daha düşük sıcaklık ve daha yüksek bağıl nem kuruma süresini uzatır.

### Sarfıyat

◆ Yüzeyin pürüzsüzlüğüne ve emiciliğine bağlı olarak tek katta ortalama 0,090 lt./m<sup>2</sup>.



### Raf Ömrü

◆ Ambalajında, 5-35°C de 2 yıl.

### Ambalaj

◆ Net 20 kg lık plastik kova.

### Güvenlik Uyarıları

◆ S2: Çocukların ulaşabileceği yerlerden uzak tutunuz. S24/25: Göz ve cilt temasından sakınınız. S26: Göz ile temasında derhal bol su ile yıkayınız ve doktora başvurunuz. S28: Cilt ile temasında derhal bol su ile yıkayınız. S29: Kanalizasyona boşaltmayınız. S46: Yutulması halinde hemen doktora başvurunuz. Boya ambalajını veya etiketini gösteriniz.

◆ Kullanmadan iyice karıştırınız. İşiniz bitince kapağını sıkıca kapatınız. Dondan koruyunuz.

### Kalite Belgesi

◆ TSE TS 5808

Bayındırlık Poz. No: 04.524/6 04.506/E3