

# GOLD TRANSFER ASTAR



## UYGULAMA ÖNERİLERİ

### Kullanım Alanları

- Solvent bazlı boya üzerine su bazlı iç cephe boya uygulanarak değişiklik yapılmak istendiğinde geçiş astarı olarak kullanılır. Ayrıca her türlü beton, gaz beton, briket, tuğla, sıva ve benzeri mineral yüzeylerde son kat ürünlerin uygulamasından önce iç cephelerde astar olarak kullanılır.

### Malzeme



Saten Alçı



Alçı Astarı



Akrilik Macun



İç Cephe Astarı



Gold Transfer Astarı

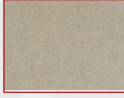
### Ekipman



### Zemin Hazırlığı



KARA SIVA



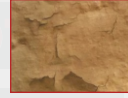
BETON



ÇİMENTO LEVHA



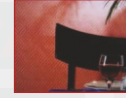
ALÇI PANEL



ESKİ PLASTİK BOYA



ESKİ SENTETİK BOYA



CAM TEKSTİLİ

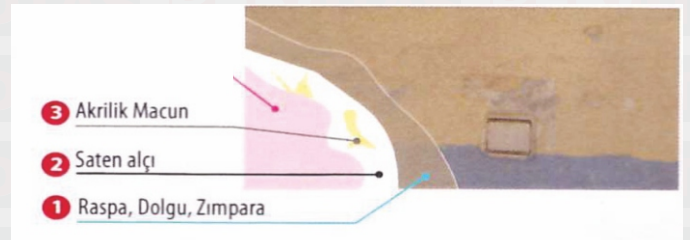


DUVAR KAĞIDI

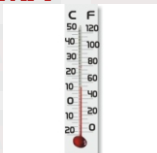
- Kir, yağ kabarmış tabakalardan temizlenmiş kuru ve sağlam her yüzeye Gold Transfer Astarı uygulanabilir. azami yarar elde edebilmesi için, kara sıva, ham beton, çimento, levha alçı panel ve ya eski tavan boya yapılmış yüzeyler yapışmayı azaltıcı toz, kir ve yağdan arındırılmalı, yıpranmış, kabarmış, yırtılmış, delinmiş boya ve kaplama tabaklarından, tümüyle temizlenerek kuru sağlam temiz ve pürüzsüz hale getirilmelidir.
- Özel bir amaç yoksa yeni boyanacak kaba grenli kara sıva, beton, çimento levha gibi yüzeyler saten alçı ile düzleştirilmelidir.
- Gerekliyse akrilik macun ile yüzeylerdeki çatlaklar

doldurulmalı, bozukluklar giderilmelidir.

- Uygulamadan önce kabarmış, gevşek ve sağlıksız görümlü yüzeyler kazınmalı, eski sentetik boyalı yüzey hafifçe zımparalanarak yağ ve kir yüzeyden uzaklaştırılmalıdır. Hacımcce %10 oranında su ile inceltileen Geçiş Astarı fırça veya rulo ile tek kat olarak tatbik edilir.



### UYGULAMA



Uygulama sırasında ve takipeden 24 saat boyunca ortamın ve uygulama yapılacak yüzeyin sıcaklığı takiben +5 °C olmalıdır.



Uygulama öncesi Nano Clean iç cephe boya iyece karıştırılmalıdır.



Nano Clean iç cephe boya hacimce en çok %10 temiz su ile inceltilecek fırça rulo veya püskürtme sistemi ile iki kat halinde uygulanır



Katlar arasında en az 6saat beklenmelidir.

### UYGULAMA SONRASI

Uygulama aletleri kullanımdan hemen sonra su ile yıkanmalıdır.

# GOLD TRANSFER ASTAR



DIŞ  
CEPHE

İÇ  
CEPHE

SU

ÜRÜN KODU: 125

## Ürün Tanımı

Transfer Astar ; Su bazlı, beyaz, yağlı boyadan su bazlı boyaya geçiş için kullanılan dönüşüm astarıdır. Solvent bazlı saten boya ile boyanmış eski yüzeylerin üzerine yapılacak su bazlı saten boya uygulamalarında kullanılır. Eski solvent bazlı boya filminin üzerine yeni su bazlı boya filminin iyi yapışmasını sağlar. Eski su bazlı boyaların üzerine de uygulanabilir. Son kat su bazlı saten boyanın daha örtücü olmasını sağlar.

## Uygulama Alanları

Macun ile düzeltilmiş yüzeylerde emülsiyon esaslı eski boyalı yüzeylerde, çok emici ve tozuma yapan ilk defa boyanacak yüzeylerde sonkat uygulamasından önce astar olarak kullanılır.

## Üstünlükleri

Gold Transfer Astar, penetrasyon özelliğinden dolayı uygulama yüzeyinin iç derinliklerine kadar nüfuz ederek üzerine gelecek boya tabakasının uygulama yüzeyi ile bütünleşmesini sağlayarak sağlam bir zemin oluşturur.

Mükemmel su buhar geçirgenliğindedir.

Solvent içermediği ve su ile seyreltildiği için kokmaz, insan ve çevre sağlığına zarar vermez.



## Teknik Özellikler

### Yapısı

Akrilik emülsiyon esaslı, su bazlı.

### İnceltici

Su.

### Ambalajında Görünümü

Koyu, kıvamlı, pelte.

### Kuru Görünümü

Mat, Pastel, Pürüzsüz.

### Renk

Stokda Yeşil. Kartela renklerinde sipariş üzerine veya renge özel imalat.

### Parlaklık

(60°) (ISO 2813) : Yaklaşık 7

### Su, Buhar Geçirgenliği

SD (m) (TS EN ISO 7783-2) : Yaklaşık 0,250

### Ovalama Dayanımı

Devir (ASTM 2486): >500

### Yoğunluğu

Yaklaşık 1,45 gr/cm<sup>3</sup>

### Kuru Ekstre

(UER Pl005 standart) : 82 ±2%

### Kuruma Süresi

(+5 ) - +35 C) 2. kat uygulama için kuruma süresi 6 saat, tam kuruma 24 saat. Daha düşük sıcaklık ve daha yüksek bağıl nem kuruma süresini uzatır.

### Sarfiyat

Yüzeyin pürüzsüzlüğüne ve emiciliğine bağlı olarak tek katta ortalama 0,090 lt./m<sup>2</sup>.



### Raf Ömrü

Ambalajında, 5-35°C de 2 yıl.

### Ambalaj

Net 20, 10 ve 3,5 kg lık plastik kova. 3,5 kg lık ambalaj 4 lü şirinkenmektedir.

### Güvenlik Uyarıları

S2: Çocukların ulaşabileceği yerlerden uzak tutunuz. S24/25: Göz ile cilt temasından sakınınız. S26: Göz ile temasında derhal bol su ile yıkayınız ve doktora başvurunuz. S28: Cilt ile temasında derhal bol su ile yıkayınız. S29: Kanalizasyona boşaltmayınız. S46: Yutulması halinde hemen doktora başvurunuz. Boya ambalajını veya etiketini gösteriniz.

Kullanmadan iyice karıştırınız. İşiniz bitince kapağını sıkıca kapatınız. Dondan koruyunuz.

### Kalite Belgesi

TS 5808

Bayındırlık Poz. No: 04.524/6 04.506/E3