

PAVONE DEKORATİF Mermer Boya



UYGULAMA ÖNERİLERİ

Kullanım Alanları

- Düz boyalı yüzeyler, tekstürlü yüzeyler ve benzeri ürünlerle kaplanmış birçok duvar yüzeyinde, lüks konut inşaatlarında, ticari ve endüstriyel binaların iç kısımlarında antik ve otantik etkileri yaratmak amacı ile kullanılır.

Malzeme



Saten Alçı



Alçı Astarı



Akrilik Macun



İç Cephe Astarı



Pavone Dekoratif Mermer Boya

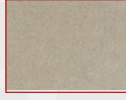
Ekipman



Zemin Hazırlığı



KARA SIVA



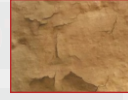
BETON



ÇİMENTO LEVHA



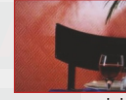
ALÇI PANEL



ESKİ PLASTİK BOYA



ESKİ SENTETİK BOYA



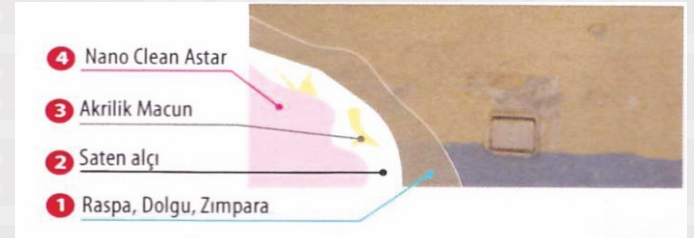
CAM TEKSTİLİ



DUVAR KAĞIDI

- Kir, yağ kabarmış tabakalardan temizlenmiş kuru ve sağlam her duvara Pavone Dekoratif Mermer Boya uygulanabilir. Pavone Dekoratif Mermer Boyadan azami yarar elde edebilmesi için, kara sıva, ham beton, çimento, levha alçı panel ve ya eski duvar boya yapılmış yüzeyler yapışmayı azaltıcı toz, kir ve yağdan arındırılmalı, yıpranmış, kabarmış, yırtılmış, delinmiş boya ve kaplama tabaklarından, tümüyle temizle nerek kuru sağlam temiz ve pürüzsüz hale getirilmelidir.
- Özel bir amaç yoksa yeni boyanacak kaba grenli kara sıva, beton, çimento levha gibi yüzeyler alçı ile düzleştirilmelidir.
- Gerekliyse akrilik macun ile yüzeylerdeki çatlaklar doldurulmalı, bozukluklar giderilmelidir.
- Eski boyalı, küflü yüzeyler üzerine yapılacak uygulamalarda yüzey önce ıslak bir bez ile temizlenmeli iyice zımparalanıp, zımpara tozları yüzeyden uzaklaştırılmalıdır. Varsa is ve küf için 2-3 kat halinde iskes kurumadan uygulanmalıdır.

- Pavone Dekoratif Mermer Boyanın parlaklığından daha iyi faydalanabilmek için Pavone Dekoratif Mermer Boyadan önce Gold Parlak Saten Boya kullanılması tavsiye edilir.



UYGULAMA



Uygulama sırasında ve takipeden 24 saat boyunca ortamın ve uygulama yapılacak yüzeyin sıcaklığı takiben +5 °C olmalıdır.



Uygulama öncesi Nano Clean iç cephe boyası iyice karıştırılmalıdır.



Nano Clean iç cephe boyası hacime en çok %10 temiz su ile inceltilerek fırça rulo veya püskürtme sistemi ile iki kat halinde uygulanır



Katlar arasında en az 6saat beklenmelidir.

UYGULAMA SONRASI

Uygulama aletleri kullanımdan hemen sonra su ile yıkanmalıdır.

PAVONE DEKORATİF

Mermer Boya



İÇ
CEPHE



ÜRÜN KODU 80

Ürün Tanımı

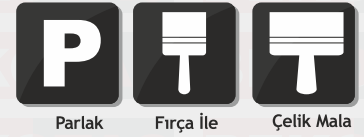
- ◆ Su bazlı uygulandığı yüzeylerde mermer görüntüsü ve parlaklığı kazandıran dekoratif kaplama boyasıdır. Yıpranmış yüzeylerin restorasyonu için uygun olup, bu yüzeylere yumuşak ve kadifemsi bir görünüm kazandırır.

Uygulama Alanları

- ◆ Binaların iç kısımlarında, her türlü duvar yüzeylerinde tavan pervazları, sütunlar, mimarik görünüm istenen her yüzeyde kullanılabilir.

Üstünlükleri

- ◆ Küf ve mantar oluşumuna direnç göstererek özellikle astımlılar için rahatlama sağlar. .
- ◆ Uygulaması kolaydır.
- ◆ Yüzeyde zengin ve çekici etki yaratır.
- ◆ Birçok malzeme üzerine uygulanabilir
- ◆ Suya dayanıklıdır
- ◆ Üstün dekoratif özelliğe sahiptir.
- ◆ Solvent içermediği ve su ile seyreltildiği için kokmaz, insan ve çevre sağlığına zarar vermez.



Teknik Özellikler

Yapısı

- ◆ Akrilik emülsiyon esaslı, su bazlı.

İnceltici

- ◆ Su.

Ambalajında Görünümü

- ◆ Koyu, kıvamlı, pelte.

Kuru Görünümü

- ◆ Parlak, Canlı, Pürüzsüz.

Renk

- ◆ Stokta Beyaz. Kartela renklerinde sipariş üzerine veya renge özel imalat.

Parlaklık

- ◆ (60°) (ISO 2813) : Yaklaşık 30

Su, Buhar Geçirgenliği

- ◆ SD (m) (TS EN ISO 7783-2) : Yaklaşık 0,250

Ovalama Dayanımı

- ◆ Devir (ASTM 2486) : >500

Yoğunluğu

- ◆ Yaklaşık 1,55 gr/cm³

Kuru Ekstre

- ◆ (UER Pl005 standart) : 82± 2%

Kuruma Süresi

- ◆ (+5) - +35 C) 2. kat uygulama için kuruma süresi 6 saat, tam kuruma 24 saat. Daha düşük sıcaklık ve daha yüksek bağıl nem kuruma süresini uzatır.

Sarfıyat

- ◆ Yüzeyin pürüzsüzlüğüne ve emiciliğine bağlı olarak tek katta ortalama 0,090 lt./m².

Raf Ömrü

- ◆ Ambalajında, 5-35°C de 2 yıl.

Ambalaj

- ◆ Net 20, 10 ve 3,5 kg lık plastik kova. 3,5 kg lık ambalaj 4 lü şirinkenmektedir.

Güvenlik Uyarıları

- ◆ S2: Çocukların ulaşabileceği yerlerden uzak tutunuz. S24/25: Göz ve cilt temasından sakınınız. S26: Göz ile temasında derhal bol su ile yıkayınız ve doktora başvurunuz. S28: Cilt ile temasında derhal bol su ile yıkayınız. S29: Kanalizasyona boşaltmayınız. S46: Yutulması halinde hemen doktora başvurunuz. Boya ambalajını veya etiketini gösteriniz.
- ◆ Kullanmadan iyice karıştırınız. İşiniz bitince kapağını sıkıca kapatınız. Dondan korununuz.

Kalite Belgesi

- ◆ TSE TS 5808
Bayındırlık Poz. No: 04.524/6 04.506/E3

