

DOĞAL MİNERAL SIVA



UYGULAMA ÖNERİLERİ

Kullanım Alanları

- Tüm binaların iç ve dış cephelerinde,brütbeton,betopan,su nta,alçıpan vb.tüm yüzeylerde.

Malzeme



Saten Alçı



Alçı Astarı



Akrilik Macun



Dış Cephe Astarı



Gold Mineral Sıva (Naturel)

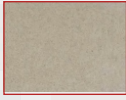
Ekipman



Zemin Hazırlığı



KARA SIVA



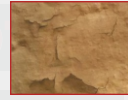
BETON



ÇİMENTO LEVHA



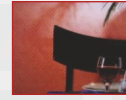
ALÇI PANEL



ESKİ PLASTİK BOYA



ESKİ SENTETİK BOYA

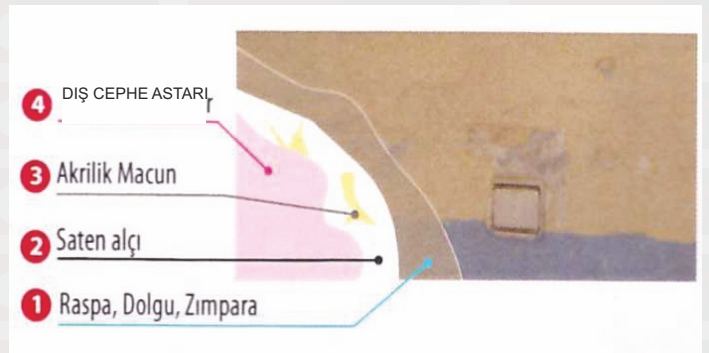


CAM TEKSTİLİ

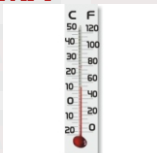


DUVAR KAĞIDI

- Yüzeylerin rutubetsiz ve kuru olması gerekir.
- Uygulamadan önce malzemenin ayrı bir kaptaki karıştırılarak akışkan bir hale getirilmesi sağlanır.
- Mikser aparatı ile karıştırılması tavsiye edilir.
- Uygulama cephenin üst kesiminden aşağıya doğru incek şekilde yapılır. Ek yeri oluşmaması için bant kullanarak malzemenin üst üste gelmesi önemlidir. Malzeme çelik mala ile uygulanır ve perdahlanır.
- Açık renklerde beyaz astar kullanılır. Eski boyalı cephelerde boyalar kazınır,astar kullanılması gerekir.
- Uygulama yapılacak alanların su ile ilgili izolasyon önlemleri ve çevre düzenlemesi önceden yapılması gereklidir.



UYGULAMA



Uygulama sırasında ve takipeden 24 saat boyunca ortamın ve uygulama yapılacak yüzeyin sıcaklığı takiben +5 °C olmalıdır.



Uygulama öncesi Nano Clean iç cephe boya iyice karıştırılmalıdır.



Nano Clean iç cephe boya hacime en çok %10 temiz su ile inceltilerek fırça rulo veya püskürtme sistemi ile iki kat halinde uygulanır



Katlar arasında en az 6saat beklenmelidir.

UYGULAMA SONRASI

Uygulama aletleri kullanımdan hemen sonra su ile yıkanmalıdır.

DOĞAL MİNERAL SIVA



DIŞ
CEPHE

İÇ
CEPHE

SU

ÜRÜN KODU: 200

Ürün Tanımı

- Mineral Siva, su esaslı, nefes alabilme özelliği ile içerdeki nemi dışarıya atabilen, sudan etkilenmeyen doğal renkli mermer parçacıklarından oluşan, içte ve dışta kullanılabilen hazır mozaik sıvadır.

Uygulama Alanları

- Tüm binaların iç ve dış cephelerinde, brüt beton, betopan, sunta, alçıpan vb. tüm yüzeylerde.

Üstünlükleri

- Üstün örtme gücüne sahiptir.
- Yüksek su buharı geçirgenliği ile su buharının engellenmeden dışarıya atılıp binaların nefes almasını sağlar.
- Yağmur, kar, nem, aşırı soğuk veya sıcak gibi ağır hava şartlarından etkilenmez; kabarmaz, çatlamaz ve renkleri solmaz.
- Üstün örtme gücüne sahiptir.
- Alkaliye dayanıklıdır.
- Solvent içermediği ve su ile seyreltildiği için kokmaz, insan ve çevre sağlığına zarar vermez.



Mat



Mala

Teknik Özellikler

Yapısı

- Akrilik emülsiyon esaslı, su bazlı.

İnceltici

- Su.

Ambalajında Görünümü

- Koyu, kıvamlı, pelte.

Kuru Görünümü

- Mat, Pastel, Pürüzsüz.

Renk

- Stokta Beyaz. Kartela renklerinde sipariş üzerine veya renge özel imalat.

Parlaklık

- (60°) (ISO 2813) : Yaklaşık 7

Su, Buhar Geçirgenliği

- SD (m) (TS EN ISO 7783-2) : Yaklaşık 0,250

Ovalama Dayanımı

- Devir (ASTM 2486) : >500

Yoğunluğu

- Yaklaşık 1,35 gr/cm³

Kuru Ekstre

- (UER PI005 standart) : 82 ± 2%

Kuruma Süresi

- (+5) - +35 C) 2. kat uygulama için kuruma süresi 6 saat, tam kuruma 24 saat. Daha düşük sıcaklık ve daha yüksek bağıl nem kuruma süresini uzatır.

Sarfıyat

- Yüzeyin pürüzsüzlüğüne ve emiciliğine bağlı olarak tek katta ortalama 0,090 lt./m².

Raf Ömrü

- Ambalajında, 5-35°C de 2 yıl.

Ambalaj

- Net 25 kg lık plastik kova.

Güvenlik Uyarıları

- S2:** Çocukların ulaşabileceği yerlerden uzak tutunuz. **S24/25:** Göz ve cilt temasından sakınınız. **S26:** Göz ile temasında derhal bol su ile yıkayınız ve doktora başvurunuz. **S28:** Cilt ile temasında derhal bol su ile yıkayınız. **S29:** Kanalizasyona boşaltmayınız. **S46:** Yutulması halinde hemen doktora başvurunuz. Boya ambalajını veya etiketini gösteriniz.

- Kullanmadan iyice karıştırınız. İşiniz bitince kapağını sıkıca kapatınız. Dondan koruyunuz.

Kalite Belgesi

- TSE** TS 7847
Bayındırlık Poz. No: 04.524/6 04.506/E3

