

# SUMONT SU İZOLASYON MALZEMESİ SOLVENT BAZLI



DIŞ  
CEPHE

SOLVENT

## UYGULAMA ÖNERİLERİ

### Kullanım Alanları

- Islak ve nemli, duvarlarda,
- Boyalı yada boyasız rutubetli duvarlarda,
- Subasmanlarda, iç ve dış duvarlarda,
- Bodrum kat duvarlarında,
- Siva, alçı, beton, şap gibi yüzeylerde ve zeminlerde,
- Tünellerde, binaların kuzey cephelerinde,
- Küf ve mantar oluşan duvarlarda vb. birçok rutubet ve nem sorunlarında.

### Malzeme



Saten Alçı



Alçı Astarı



Akrilik Macun



İç Cephe Astarı



Sumont ( Solvent Bazlı)

### Ekipman



Raspa



Alçı Malası



Macun Küreği



Macun Spatulası



Zımpara Malası



Tozbezi



Fırça



Karıştırıcı



Ayarlı Sırk

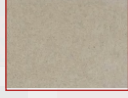


Boyacı Kabi

### Zemin Hazırlığı



KARA SIVA



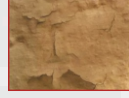
BETON



ÇİMENTO LEVHA



ALÇI PANEL



ESKİ PLASTİK BOYA



ESKİ SENTETİK BOYA

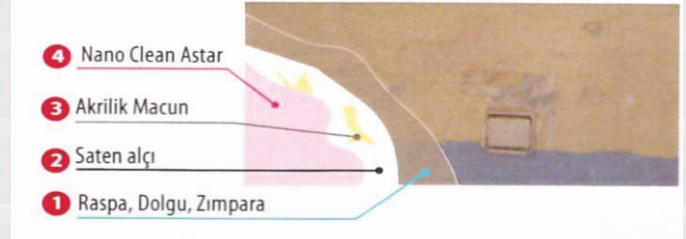


CAM TEKSTİLİ



DUVAR KAĞIDI

- Sumont izalasyon malzemesinin kullanıma hazır haldedir, astar gerektirmez. Uygulama yapılacak yüzey ıslak, nemli, rutubetli, küflü, mantarlı yada kuru olabilir. Ancak bu yüzeyler öncelikle temizlenmeli, bu bölge kuruduktan sonra sumont ile uygulaması yapılmalıdır.
- Boyalı, boyasız her türlü yüzeye tatbik edilebilir. Sadece boyalı yüzeylerde kabaran kısımlar varsa onlar temizlenmelidir. Orjinal ambalajındaki Sumont izalasyon malzemesinin kapağı açılarak 3 dakika iyice karıştırılmalıdır.
- Karıştırma işlemi bittikten sonra mevcut yüzeye fırça, tabanca yada rulo yardımıyla önce birinci kat sürülmelidir. Birinci kat 24 saat beklenmeli ve ikinci kat uygulanmalıdır. Uygulama yapılan mekanların havalandırılması mutlaka iyi yapılmalıdır. Uygulama yapılırken maske, eldiven ve koruyucu gözlük kullanılmalıdır.



### UYGULAMA



Uygulama sırasında ve takipeden 24 saat boyunca ortamın ve uygulama yapılacak yüzeyin sıcaklığı takiben +5 °C olmalıdır.



Uygulama öncesi Nano Clean iç cephe boya iyice karıştırılmalıdır.



Nano Clean iç cephe boya hacimce en çok %10 temiz su ile inceltilerek fırça rulo veya püskürtme sistemi ile iki kat halinde uygulanır



Katlar arasında en az 6saat beklenmelidir.

### UYGULAMA SONRASI

Uygulama aletleri kullanımdan hemen sonra su ile yıkanmalıdır.

# SUMONT SU İZOLASYON MALZEMESİ SOLVENT BAZLI



DIŞ  
CEPHE

SOLVENT

ÜRÜN KODU 395

## Ürün Tanımı

◊ Binaların iç ve dış duvarlarında doğa koşullarından oluşan nem ve rutubet sorunlarının giderilmesi için özel kimyasallar ve polimerlerle modifiye edilerek üretilmiş çok güçlü bir yalıtım malzemesidir.

## Uygulama Alanları

◊ Her türlü ıslak, nemli yada kuru duvarlara, boyalı ve boyasız yüzeylere uygulanabilir. Mükemmel alkali ve küf dayanımı sayesinde duvarlarda küf ve nem oluşumunu engeller, varsa yok eder.

◊ Her türlü yüzeye yapışma mukavemeti son derece güçlüdür, asla kalkmaz, kabarma yapmaz, kimyasallara karşı dayanımı oldukça iyidir. UV den ve yağmurdan sudan, tuzdan etkilenmez. İç ve dış duvarlarda, binalarının subasmanlarında, bodrumlarda, garaj yada kilerlerde, kuzeye bakan iç duvarlarda ve bir çok nem ve rutubet görülen mahal alanlarında kullanılır. Kullanıldığı yüzeyde mükemmel suya dayanım gösteren film tabakaları oluşturur

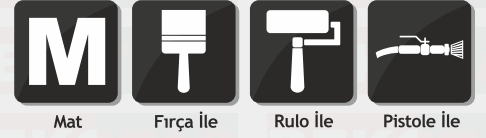
## Üstünlükleri

◊ Boya yada duvar nemli hatta ıslak bile olsa yüzeye çok sıkı tutunarak hızla kurur ve yalıtım sağlar.

◊ Tuzlu sudan ve tuz kusmalarından etkilenmez. Bu özelliğinden dolayı binaların subasmanlarındaki boya kabarması problemini çözmek için de kullanılır.

◊ **Sumont** sürüldüğü yüzeyde su geçirimsiz bir tabaka oluştururken aynı zamanda duvarın bünyesine işleyerek içerideki nemi özel kimyasalları sayesinde kurutur. Böylelikle uygulandığı duvarın içinde de kurumayı sağlamış olur.

◊ **Sumont izalasyon malzemesinin** hiç bir yan etkisi yoktur. Bu yüzden uygulama yapılacak yüzey yada malzemelere kimyasal bir zarar vermez.



## Teknik Özellikler

### Yapısı

◊ Akriolik emülsiyon esaslı, su bazlı.

### İnceltici

◊ Tiner

### Ambalajında Görünümü

◊ Şeffaf

### Kuru Görünümü

◊ Mat, Pastel, Pürüzsüz.

### Renk

◊ Şeffaf

### Parlaklık

◊ (60°) (ISO 2813) : Yaklaşık 7

### Su, Buhar Geçirgenliği

◊ SD (m) (TS EN ISO 7783-2) : Yaklaşık 0,250

### Ovalama Dayanımı

◊ Devir (ASTM 2486) : >500

### Yoğunluğu

◊ Yaklaşık 1,05 gr/cm<sup>3</sup>

### Kuru Ekstre

◊ (UER PI005 standart) : 82 ± 2%

### Kuruma Süresi

◊ (+5 ) - +35 C) 2. kat uygulama için kuruma süresi 6 saat, tam kuruma 24 saat. Daha düşük sıcaklık ve daha yüksek bağıl nem kuruma süresini uzatır.

### Sarfıyat

◊ Yüzeyin pürüzsüzlüğüne ve emiciliğine bağlı olarak tek katta ortalama 0,090 lt./m<sup>2</sup>.



### Raf Ömrü

◊ Ambalajında, 5-35°C de 2 yıl.

### Ambalaj

◊ Net 1 kg lık ve 3 kg lık teneke kova.

### Güvenlik Uyarıları

◊ **S2:** Çocukların ulaşabileceği yerlerden uzak tutunuz. **S24/25:** Göz ve cilt temasından sakınız. **S26:** Göz ile temasında derhal bol su ile yıkayınız ve doktora başvurunuz. **S28:** Cilt ile temasında derhal bol su ile yıkayınız. **S29:** Kanalizasyona boşaltmayınız. **S46:** Yutulması halinde hemen doktora başvurunuz. Boya ambalajını veya etiketini gösteriniz.

◊ Kullanmadan iyice karıştırınız. İşiniz bitince kapağını sıkıca kapatınız. Dondan koruyunuz.

### Kalite Belgesi

◊ **TSE** TS 39  
Bayındırlık Poz. No: 04.524/6 04.506/E3