



الجدار
الداخلي



طلاء بلاستيك فاخر فاخر (45)

مقترحات التطبيق
مجالات التطبيق

- تغيير لون الضوء والنسيج المتغير وفقاً للخصائص والديكورات الفائقة
- مقاومة عالية للغسيل والقضاء في المناطق المفتوحة مثل سوق موقع الشقق
- أماكن جديدة مثل طبقة الجبس ، الكونكريت ، ورقة الأسمنت ، لوحة الجبس كصفائح مثالية مفضلة كطلاء قديم أو تخليقي ، بسهولة للتطبيق على المساحات القديمة المطلية ، مثل البلاستيك القديم أو اللصق

مآظاما



الجص بريرم الساتان الجص



اكريليك بوتيه

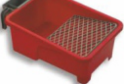


التنظيف الداخلي



طلاء بلاستيك فاخر فاخر

اكيمان

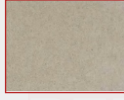


مكشطة مجرفة الجص مجرفة المعجون سكين المعجون مجرفة جلع فرشاة غبار القماش خلاط قطب قابل للتعديل حاوية الرسام آلة الرش

إعداد التربة



الجص الأسود



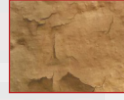
أسمنت



ورقة الاسمنت



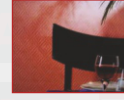
ألواح الجبس



الطلاء البلاستيكي القديم



الطلاء الاصطناعية القديمة



المنسوجات الزجاجية



ورق الجدران

- سيتم تطبيق طلاء الجدران الداخلية النانو النظيفة بعد تنعيم السطح بالكامل من أجل توفير ملمس ناعم حريري بأفضل طريقة وسيوفر احتفاظاً أفضل بالطلاء وتقليل نقاء الطلاء
- يجب أن يكون التطبيق مصنوعاً من البلاستيك القديم أو الطلاء الصناعي والمنسوجات الزجاجية والأسطح المطلية مثل ورق الجدران وخالية من الغبار والأوساخ والالتصاق بالزيت
- يجب تنظيف الأسطح المطلية القديمة والمطلية على السطح قبل أن يتم تنظيف التطبيق بقطعة قماش مبللة ورمليه بالكامل ويجب إزالة الغبار الرملي من السطح

- يمكن تطبيق طلاء داخلي نانو نظيف على سطح جاف وصلب تم لتوفير نسيج لامع حريري بأفضل طريقة ، الجص الأسود والخرسانة الخام ومع تنظيفه من الأوساخ والزيوت والطبقات المتسخة ذلك ، من أجل الحصول على أقصى استفادة من خصائص الطلاء الداخلي النانوي النظيف ، والأسمنت ولوحة الجبس أو الأسطح يجب أن يكون الالتصاق الذي يحدث من الأثرية والأوساخ والزيت خالياً (البلاستيك ، عجيبة النسيج الزجاجي وورق الجدران) المطلية من ألواح الطلاء والطلاء البالية والمنتفخة والممزقة والجافة والنظيفة والناعمة
- وزل بير اماج يوكسا بني بويانا جاك كابا كرني كارا سيوا ، بتون ، جيمنتو لوها كيببي يوزيلر ساتن الجي ايل دوز لتيلمليدير

- إذا لزم الأمر ، يجب ملء التشققات على الأسطح بمعجون الأكريليك وإزالة العيوب

1 مجرفة جلع، تعبئة، مكشطة

2 الساتان الجص

3 اكريليك بوتيه

4 التنظيف الداخلي

تطبيق



يجب أن تكون درجة حرارة البيئة والسطح المراد معالجتها + 5 درجات مئوية خلال و ٢٤ ساعة بعد التطبيق



بل التطبيق ، يجب خلط الطلاء الداخلي النانو بدقة



يتم طلاء الدهان النظيف بدهان النظيف بنسبة تصل إلى ١٠ في المائة من حيث الحجم ويتم تطبيقه في معظفين مع اسطوانة الفرشاة أو نظام الرش



انتظر ٦ ساعات على الأقل بين المعاطف

بعد التطبيق

يجب غسل أدوات التطبيق بالماء فور الاستخدام

رمز المنتج (45)

مواصفات المنتج

- ◆ إنه مستحلب من الأكريليك ، مخدر بالسليكون ، ميزة مسح وختم مثالية ، وقالب ، قوام غير لامع من الحرير ، معطف أمامي مزخرف ، ثلاثة طلاء أمامي ،

أماكن الاستخدام

- ◆ يضاف السيليكون وتنظيفه بسهولة مع قابلية مسح ممتازة ، لا وصمة عا ذات سترية عالية ◆ للأسطح الداخليه والديكورات الأسمنتيه والجصيه
- ◆ يسمح للمبنى بالتنفس مع القدرة على رمي الرطوبة في الداخ ◆ الأسطح ذات طلاء قديم
- ◆ مقاوم للعفن والرطوبة يوفر راحة خاصة لمرضى الربو ◆ المنسوجات الزجاجية والمعجون وعلى خلفية
- ◆ إنه يمنح الجدران لمعانًا ناعمًا وخاصًا من الحرير الذي يوزع الضوء تمامًا
- ◆ غير ضاره بالبيئة وديمه الراحه بسبب كونها مذيبة حر و تمدد بالماء

المزايا



المواصفات الفنية

هيكل

- ◆ مستحلب الاكريليك القائمة ، المياه القائمة

ارق

- ◆ ماء

ظهور الحزمة

- ◆ الظلام، لزج، هلام

منظر جان

- ◆ مائيو، الباستيل، على نحو سلس

اللون

- ◆ في المخزون الأبيض

سطوع

- ◆ 7 حوالي (ISO 2813) (60°)

الماء ، نفاذية البخار

- ◆ SD (m) (TS EN ISO 7783-2) : 0,250 حوالي

فرك المقاومة

- ◆ >500 ASTM 2486 دورة أقل من

كثافة

- ◆ حوالي 1,65 جم / سم³

استخراج الجافة

- ◆ 2% (UER Pl005 standart) : 82

وقت التجفيف

- ◆ مدة التجفيف 6 ساعات لتطبيق طبقة كاملة ، 24 ساعة لتجفيف كامل درجة الحرارة المنخفضة والرطوبة النسبية الأعلى تطيل مدة التجفيف

التفايات

- ◆ اعتمادًا على نعومة وامتناس السطح ، يبلغ متوسط 0,090 لتر / م² في طبقة واحدة

مدة الصلاحية

- ◆ في 2 سنوات C في الحزمة ، 35-5

حزم

- ◆ صافي دلو من البلاستيك 3,5، 10، 20 كجم

تعليمات السلامة

- ◆ S2: تنقي بعيدا عن متناول الأطفال
- ◆ S24/25: تجنب ملامسة العينين والجلد
- ◆ S26: في حالة ملامسة العينين ، اشطفها على الفور بالكثير من الماء وأطلب المشورة الطبية
- ◆ S28: لا تفرغ في المصارف
- ◆ S29: إذا ابتلع ، أطلب المشورة الطبية على الفور و إظهار هذه الحاوية أو الملصق
- ◆ عند الانتهاء ، أغلق الغطاء بإحكام ، واحتفظه من الصقيع

شهادة الجودة

TS 5808

Bayındırlık Poz. No: 04.524/6 04.506/E3

