



خارجي
جلو



طلاء ذهبي من السيليكون (32) غير اللامع

مقترحات التطبيق مجالات التطبيق

• أماكن جديدة مثل طبقة الجبس ، الكونكريت ، ورقة الأسمنت ، لوحة الجبس كصفائح مثالية مفضلة كطلاء قديم أو تخليقي ، بسهولة للتطبيق على المساحات القديمة المطلية ، مثل البلاستيك القديم أو اللصق

• تغيير لون الضوء والنسيج المتغير وفقاً للخصائص والديكورات الفائقة
• مقاومة عالية للغسيل والقضاء في المناطق المفتوحة مثل سوق موقع الشقق
• البيئة التي تتطلب وجود مدرسة عالية النظافة مثل مستشفى ومستشفى وتشغيل مع ضوء الذهب النظافة وتشكيل مضاد للجراثيم

مواد لازم



الساتان الجص



الجص بريمر



اكريليك بوتيه



بطانة داخلية



طلاء ذهبي من السيليكون غير اللامع

اكيمان



مكشطة

مجرفة الجص

مجرفة المعجون

سكين المعجون

مجرفة جليخ

فرشاة سغب القماش

فرشاة سغب القماش

خلاط

القط قابل للتعديل

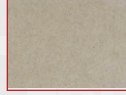
حاوية الرسام

آلة الرش

إعداد التربة



الجص الأسود



أسمنت



ورقة الاسمنت



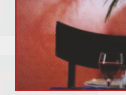
ألواح الجبس



الطلاء البلاستيكي القديم



الطلاء الاصطناعية القديمة



المنسوجات الزجاجية



ورق الجدران

- سيتم تطبيق طلاء الجدران الداخلية النانو التنظيف بعد تنعيم السطح بالكامل من أجل توفير ملمس ناعم حريري بأفضل طريقة وسيوفر احتفاظاً أفضل بالطلاء وتقليل نقاء الطلاء
- يجب أن يكون التطبيق مصنوعاً من البلاستيك القديم أو الطلاء الصناعي والمنسوجات الزجاجية والأسطح المطلية مثل ورق الجدران وخالية من الغبار والأوساخ والالتصاق بالزيت
- يجب تنظيف الأسطح المطلية القديمة والمطلية على السطح قبل أن يتم تنظيف التطبيق قطعة قماش مبللة ورملية بالكامل ويجب إزالة الغبار الرملي من السطح

- يمكن تطبيق طلاء داخلي نانو نظيف على سطح جاف وصلب تم لتوفير نسيج لامع حريري بأفضل طريقة ، الجص الأسود والخرسانة الخام ومع تنظيفه من الأوساخ والزيوت والطبقات المتضخمة ذلك ، من أجل الحصول على أقصى استفادة من خصائص الطلاء الداخلي النانوي النظيف ، والأسمنت ولوحة الجبس أو الأسطح يجب أن يكون الالتصاق الذي يحدث من الأتربة والأوساخ والزيوت خالياً (البلاستيك ، عجيبة النسيج الزجاجي وورق الجدران) المطلية من ألواح الطلاء والطلاء البالية والمنفخة والممزقة والجافة والنظيفة والناعمة
- وزل بير اماج يوكسا ييني بوباناجاك كايا كرلي كارا سيوا ، بتون ، جيمنتو لوها كيبى يوزيلر ساتن الجي ايل دوز لتيلمليدير

- إذا لزم الأمر ، يجب ملء التشققات على الأسطح بمعجون الأكريليك وإزالة العيوب

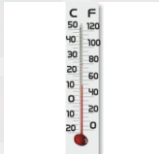
النظيف الداخلية 4

اكريليك بوتيه 3

الساتان الجص 2

مجرفة جليخ، تعبئة، مكشطة 1

تطبيق



يجب أن تكون درجة حرارة البيئة والسطح المراد معالجتهما + 5 درجات مئوية خلال و 24 ساعة بعد التطبيق



بل التطبيق ، يجب خلط الطلاء الداخلي الناتو بدقة



يتم طلاء الدخان التنظيف بالماء نظيف بنسبة تصل إلى 10 في المائة من حيث الحجم ويتم تطبيقه في معطفين مع اسطوانة الفرشاة أو نظام الرش



انتظر 6 ساعات على الأقل بين المعاطف

بعد التطبيق

يجب غسل أدوات التطبيق بالماء فور الاستخدام

طلاء ذهبي من السيليكون غير اللامع



رمز المنتج (32)

مواصفات المنتج

- ◆ إنه مستحلب من الأكريليك ، مخدر بالسليكون ، ميزة مسح وختم مثالية ، وقوالب ، قوام غير لامع من الحرير ، معطف أمامي مزخرف ، ثلاثة طلاء أمامي ،

أماكن الاستخدام

- ◆ يضاف السيليكون وتنظيفه بسهولة مع قابلية مسح ممتازة ، لا وصمة عا ذات سترية عالية ◆ للأسطح الداخلية و الديكورات الأسمنتية و الجصية
- ◆ يسمح للمبنى بالتنفس مع القدرة على رمي الرطوبة في الداخ ◆ الأسطح ذات طلاء قديم
- ◆ مقاوم للعفن والرطوبة يوفر راحة خاصة لمرضى الربو ◆ المنسوجات الزجاجية والمعجون وعلى خلفية
- ◆ إنه يمنح الجدران لمعانًا ناعمًا وخاصًا من الحرير الذي يوزع الضوء تمامًا
- ◆ غير ضاره بالبيئة و عديمه الرائحة بسبب كونها مذيبة حر و تمدد بالماء

المزايا



المواصفات الفنية

هيكل

- ◆ مستحلب الاكريليك القائمة ، المياه القائمة

ارق

- ◆ ماء

ظهور الحزمة

- ◆ الظلام، لزج، هلام

منظر جان

- ◆ مائيو، الباستيل، على نحو سلس

اللون

- ◆ في المعززون الأبيض

سطوع

- ◆ 7 حوالي : (ISO 2813) (60°)

الماء ، نفاذية البخار

- ◆ SD (m) (TS EN ISO 7783-2) :

0,250 حوالي

فرك المقاومة

- ◆ >500 : ASTM 2486 دورة أقل من

كثافة

- ◆ حوالي 1,65 جم / سم³

استخراج الجافة

- ◆ 2% : (UER Pl005 standart) 82

وقت التجفيف

- ◆ مدة التجفيف 6 ساعات لتطبيق طبقة كاملة ، 24 ساعة لتجفيف كامل درجة الحرارة المنخفضة والرطوبة النسبية الأعلى تطيل مدة التجفيف

التفايات

- ◆ اعتمادًا على نوعية وامتصاص السطح ، يبلغ متوسط 0,090 لتر / م² في طبقة واحدة

مدة الصلاحية

- ◆ في 2 سنوات C في الحزمة ، 35-5

حزم

- ◆ صافي دلو من البلاستيك 3,5 ، 10 ، 20 كجم

تعليمات السلامة

- ◆ S2 :تدقي بعيدا عن تناول الأطفال
- ◆ S24/25 :تجنب ملامسة العينين والجلد
- ◆ S26 :في حالة ملامسة العينين ، اشطفها على الفور بالكثير من الماء وأطلب المشورة الطبية
- ◆ S28 :لا تفرغ في المصارف
- ◆ S29 :إذا ابتلع ، أطلب المشورة الطبية على الفور و إظهار هذه الحاوية أو الملصق
- ◆ عند الانتهاء ، أغلق الغطاء بإحكام ، واحتفظه من الصقيع

شهادة الجودة

TS 5808

Bayındırlık Poz. No: 04.524/6 04.506/E3

