



الجدار
الداخلي



الذهب سيلاني سيليكون (42) الطلاء حريري مات مقترحات التطبيق مجالات التطبيق

- تغيير لون الضوء والنسيج المتغير وفقاً للخصائص والديكورات الفائقة
- مقاومة عالية للغسيل والقضاء في المناطق المفتوحة مثل سوق موقع الشقق
- أماكن جديدة مثل طبقة الجبس ، الكونكريت ، ورقة الأسمنت ، لوحة الجبس كصفائح مثالية مفضلة كطلاء قديم أو تخليقي ، بسهولة للتطبيق على المساحات القديمة المطلية ، مثل البلاستيك القديم أو اللصق

مآظاما



الجبس بريمر الساتان الجص



اكريليك بوتيه

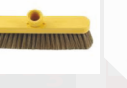


التنظيف الداخلي



الذهب سيلاني سيليكون
الطلاء حريري مات

اكيمان



مكشطة

مجرفة الجص

مجرفة المعجون

سكين المعجون

مجرفة جليخ

فرشاة غبار القماش

خلاط

القطب قابل للتعديل

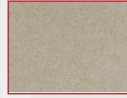
حاوية الرسام

آلة الرش

إعداد التربة



الجبس الأسود



أسمنت



ورقة الاسمنت



ألواح الجبس



الطلاء البلاستيكي القديم



الطلاء الاصطناعية القديمة



المنسوجات الزجاجية



ورق الجدران

- سيتم تطبيق طلاء الجدران الداخلية النانو النظيفة بعد تنعيم السطح بالكامل من أجل توفير ملمس ناعم
- حريري بأفضل طريقة وسيوفر احتفاظاً أفضل بالطلاء وتقليل نقاء الطلاء
- يجب أن يكون التطبيق مصنوعاً من البلاستيك القديم أو الطلاء الصناعي والمنسوجات الزجاجية والأسطح المطلية مثل ورق الجدران وخالية من الغبار والأوساخ والالتصاق بالزيت
- يجب تنظيف الأسطح المطلية القديمة والمطلية على السطح قبل أن يتم تنظيف التطبيق بقطعة قماش مبللة ورمليه بالكامل ويجب إزالة الغبار الرطب من السطح

- يمكن تطبيق طلاء داخلي نانو نظيف على سطح جاف وصلب تم لتوفير نسيج لامع حريري بأفضل طريقة ، الجص الأسود والخرسانة الخام ومع تنظيفه من الأوساخ والزيوت والطبقات المتسخة ذلك ، من أجل الحصول على أقصى استفادة من خصائص الطلاء الداخلي النانوي النظيف ، والأسمنت ولوحة الجبس أو الأسطح يجب أن يكون الالتصاق الذي يحد من الأثرية والأوساخ والزيوت خالياً (البلاستيك ، عجينة النسيج الزجاجي وورق الجدران) المطلية
- من ألواح الطلاء والطلاء البالية والمنفخة والممزقة والجافة والنظيفة والناعمة
- وزل بير اماج يوكسا يني بويانا جاك كبا كر نلي كارا سيوا ، بتون ، جيمنتو لوها كيببي يوزيلر ساتن الجي ايل دور لتيلمليدير

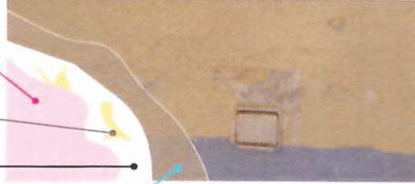
- إذا لزم الأمر ، يجب ملء التشققات على الأسطح بمعجون الأكريليك وإزالة العيوب

4 التنظيف الداخلي

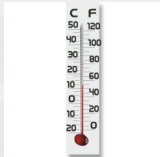
3 اكريليك بوتيه

2 الساتان الجص

1 مجرفة جليخ، تعبئة، مكشطة



تطبيق



يجب أن تكون درجة حرارة البيئة والسطح المراد معالجتها + 5 درجات مئوية خلال و 24 ساعة بعد التطبيق



بل التطبيق ، يجب خلط الطلاء الداخلي الناتو بدقة



يتم طلاء الدهان النظيف ببدء التنظيف بنسبة تصل إلى 10 في المائة من حيث الحجم ويتم تطبيقه في معظفين مع أسطوانة الفرشاة أو نظام الرش



انتظر 6 ساعات على الأقل بين المعاطف

بعد التطبيق

يجب غسل أدوات التطبيق بالماء فور الاستخدام

رمز المنتج (42)

مواصفات المنتج

الذهب سيلاني طلاء السيليكون حريري، وضعت معززة تكنولوجيا السيليكون، وقوة عالية ومقاومة للهو صيغة وجود مات الحرير إنه عالية تغطية نسيج لامع حريري يعكس الضوء ويثير شعوراً بالانتعاش في البيئة ميزة أقصى محددة الأمتل محو يسمح الأنسجة إنه يوفر توفير العمالة بفضل لا تكسر وتنتفخ وتتسرب عندما يتم تقديم الطلب وفقاً لمعايير مواد البناء يتكامل مع السطح المطبق يعتمد على الماء وليس له رائحة كريهة وصديق للبيئة القدرة على الانتشار أثناء التطبيق

أماكن الاستخدام

إنه مستحلب من الأكريليك ، مخدر بالسليكون ، ميزة مسح وختم مثالية ، وقالب، قوام غير لامع من الحرير ، معطف أمامي مزخرف ، ثلاثة طلاء أمامي ، للأسطح الداخليه والديكورات الأستنيه والجصه ، الأسطح ذات طلاء قديم ، المنسوجات الزجاجية والمعجون وعلى خلفية

المزايا

يضاف السيليكون وتنظيفه بسهولة مع قلبية مسح ممتازة ، لا وصمة عا ذات سترية عالية يسمح للمبنى بالتنفس مع القدرة على رمي الرطوبة في الداخ مقاوم للتعفن والرطوبة يوفر راحه خاصه لمرضى الربو إنه يمنح الجدران لمعاناً ناعماً وخاصاً من الحرير الذي يوزع الضوء تمامً غير ضاره بالبيئة وعديمه الرائحة بسبب كونها مذيبة حر و تمدد بالماء حريري لمسه ذو لامع



المواصفات الفنية

هيكل

مستحلب الاكريليك القائمة ، المياه القائمة

أرق

ماء

ظهور الحزمة

الظلام، لزج، هلام

منظر جان

مائيو، الباستيل، على نحو سلس

اللون

في المخزون الأبيض

سطوع

18 حوالي : (ISO 2813) (60°)

الماء ، نفاذية البخار

SD (m) (TS EN ISO 7783-2) :
0,250 حوالي

فرك المقاومة

ASTM 2486 : >500 دورة أقل من

كثافة

حوالي 1,35 جم / سم³

استخراج الجافه

(UER PI005 standart) : 82 2%

وقت التجفيف

مدة التجفيف 6 ساعات لتطبيق طبقة كاملة ، 24 ساعة لتجفيف كامل درجة الحرارة المنخفضة والرطوبة النسبية الأعلى تطيل مدة التجفيف

النفائات

اعتماداً على نعومة وامصاص السطح ، يبلغ متوسط 0,090 لتر / م² في طبقة واحدة

مدة الصلاحية

في 2 سنوات C في الحزمة ، 5-35

حزم

صافي دلو من البلاستيك 10 ، 20 ، 3.5 كجم

تعليمات السلامة

S2: تبقى بعيداً عن متناول الأطفال
S24/25: تجنب ملامسة العينين والجلد
S26: في حالة ملامسة العينين ، اشطفها على الفور بالكثير من الماء واطلب المشورة الطبية
S28: لا تفرغ في المصارف
S29: إذا ابتلع ، اطلب المشورة الطبية على الفور و إظهار هذه الحاوية أو الملصق عند الانتهاء ، أغلق الغطاء بإحكام ، واحتفظه من الصقيع

شهادة الجودة

TS 5808

Bayındırtık Poz. No: 04.524/6 04.506/E3

