



طلاء الزجاج الذهب (315)

مذيب

الخارج

الجدار
الداخلي

مقترحات التطبيق مجالات التطبيق

• استخدامه آمن . من أهم استخداماته الأرضيات الخشبية التي هي بحاجة الى مقاومه كبيره و السلالم الخشبية المسطحة

مآلظاما



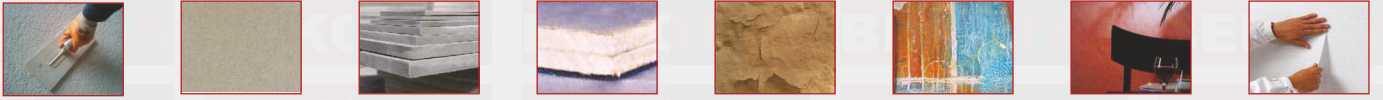
طلاء الزجاج الذهب

اكيمآن



مكشطة مجرفة الجص مجرفة المعجون سكين المعجون مجرفة جليخ فرشاةس غبار القماش خلاط القطب قابل للتعديل حاوية الرسام

إعداد التربة



الجص الأسود

أسمنت

ورقة الاسمنت

ألواح الجبس

الطلاء البلاستيكي القديم

الطلاء الاصطناعية القديمة

المنسوجات الزجاجية

ورق الجدران

• يستخدم على الأسطح النظيفة و الجافه

• يجب تنظيف أدوات التطبيق بتر السنتاتيك مباشرة بعد الاستخدام

• يجب أزاله الطبقات القديمه مثل لكر وسيلر (فيرنيس و أساس الشفاف) تماما قبل استخدام

• خلال الاستخدام يجب أن تكو الحراره من 5-30درجه مئوية

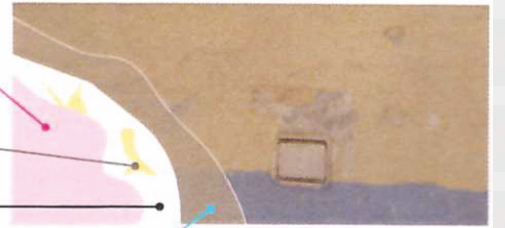
• انتظر ما لا يوصى بالتقدم مع الذهبي على السطح الأملس الذي تم الحصول ل عليه ، يتم تطبيق طبقتين أو 3 طبقات من طلاء الزجاج يقل عن 6 ساعات بين المعاطف

4 التنظيف الداخلي

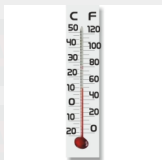
3 اكريليك بوتيه

2 الساتان الجص

1 مجرفة جليخ, تعبئة, مكشطة



تطبيق



يجب أن تكون درجة حرارة البيئة والسطح المراد معالجتها + 5 درجات مئوية خلال و 24 ساعة بعد التطبيق



بل التطبيق ، يجب خلط الطلاء الداخلي الناتو بدقة



يتم طلاء الدهان للتطبيق بدماء التنظيف بنسبة تصل الى 10 في المائة من حيث الحجم ويتم تطبيقه في معظفين مع أسطوانة الفرشاة أو نظام الرش



انتظر 6 ساعات على الأقل بين المعاطف

بعد التطبيق

يجب غسل أدوات التطبيق بالماء فور الاستخدام

رمز المنتج (315)

مواصفات المنتج

يمكن استخدامه بأمان على الأسطح الخشبية والأرضيات لكر بوليتران من مركب واحد خالي من أملاح الرصاص الخشبية و السلاالم الخشبية

المزايا

- عاليه اللمعان
- عديم اللون شفاف
- لا يحتوي أملاح الرصاص
- لديها مقاومة كيميائية متفوقة ومقاومة تأثير عو
- امل التنظيف السائلة.
- يبقي على اللون الخشبي الطبيعي



المواصفات الفنية

هيكل

راتنج الألكيد

أرق

أرق الاصطناعية

ظهور الحزمة

الظلام، لزج، هلام

منظر جاف

ماتيو، الباستيل، على نحو سلس

اللون

لونا على اللون الأبيض، لون الرسم البياني 32

سطوع

نقطة فلاش 36°C
سطوع >88 (60°)

الماء ، نفاذية البخار

SD (m) (TS EN ISO 7783-2) :
حوالي 0,250

فرك المقاومة

ASTM 2486 : >500
لورة أقل من

كثافة

حوالي 0,92 جم / سم³

استخراج الجافة

(UER Pl005 standart) : 82 2%

وقت التجفيف

مدة التجفيف 6 ساعات لتطبيق طبقة كاملة، 24 ساعة لتجفيف كامل درجة الحرارة المنخفضة والرطوبة النسبية الأعلى تطيل مدة التجفيف

التنقيات

اعتماداً على نعومة وامتناس السطح ، يبلغ متوسط 0,090 لتر / م² في طبقة واحدة

مدة الصلاحية

في 2 سنوات C في الحزمة ، 5-35

حزم

صافي لبر من البلاستيك 12 كجم

تعليمات السلامة

- S2: تبقى بعيداً عن متناول الأطفال
- S24/25: تجنب ملامسة العينين والجاد
- S26: في حالة ملامسة العينين ، اشطفها على الفور بالكثير من الماء واطلب المشورة الطبية
- S28: لا تفرغ في المصارف
- S29: إذا ابتلع ، اطلب المشورة الطبية على الفور و إظهار هذه الحاوية أو الملصق
- عند الانتهاء ، أغلق الغطاء بإحكام ، واحتفظه من الصقيع

شهادة الجودة

TS 5808

Bayındırlık Poz. No: 04.524/6 04.506/E3

