



## طلاء الذهب بير (75) ليسسينت تأثير الطلاء مقترحات التطبيق مجالات التطبيق

- يتم استخدامه لإنشاء تأثيرات أثرية وأصلية على العديد من أسطح الجدران المطلية بأسطح مطلية مسطحة ، وأسطح محاكاة ومنتجات مماثلة ، وإنشاءات سكنية فاخرة ، داخل المباني التجارية والصناعية

### مآلظاما



الجص بريمر الساتان الجص



اكريليك بوتيه



النظيف الداخلية



طلاء الذهب بير  
ليسسينت تأثير الطلاء

### اكييمان



مكشطة



مجرفة الجص



مجرفة المعجون



سكين المعجون



مجرفة جليخ



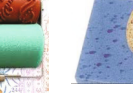
فرشاة غبار القماش



ذلاط



لفه ليكور



رغوة

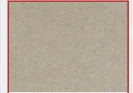


ختم التأثير

### إعداد التربة



الجص الأسود



أسمنت



ورقة الاسمنت



أنواع الجبس



الطلاء البلاستيكي القديم



الطلاء الاصطناعية القديمة



المنسوجات الزجاجية



ورق الجدران

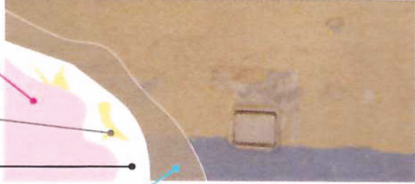
- إذا لزم الأمر ، يجب ملء التشققات على الأسطح بمعجون الأكريليك وإزالة العيوب
- ينصح من أجل الاستفادة من الستريه والسطوع استخدام طلاء الذهب الحريري اللامع في الوجه الأول أي طبقة الأساس
- سيتم تطبيق طلاء الجدران الداخلية النانو النظيفة بعد تعميم السطح بالكامل من أجل توفير ملمس ناعم حريري بأفضل طريقة وسيوفر احتفاظاً أفضل بالطلاء وتقليل نقاء الطلاء
- يجب أن يكون التطبيق مصنوعاً من البلاستيك القديم أو الطلاء الصناعي والمنسوجات الزجاجية والأسطح المطلية مثل ورق الجدران وخالية من الغبار والأوساخ والالتصاق بالزيت
- يجب تنظيف الأسطح المطلية القديمة والمطلية على السطح قبل أن يتم تنظيف التطبيق بقطعة قماش مبللة ورمليه بالكامل ويجب إزالة الغبار الرملي من السطح

#### 1 مجرفة جليخ، تعبئة، مكشطة

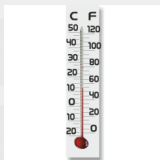
#### 2 الساتان الجص

#### 3 اكريليك بوتيه

#### 4 التنظيف الداخلية



### تطبيق



يجب أن تكون درجة حرارة البيئة والسطح المراد معالجتها + 5 درجات مئوية خلال و 24 ساعة بعد التطبيق



بل التطبيق ، يجب خلط الطلاء الداخلي النانو بدقة



يتم طلاء الدهان التنظيف ببدء التنظيف بنسبة تصل إلى 10 في المائة من حيث الحجم ويتم تطبيقه في معظفين مع أسطوانة الفرشاة أو نظام الرش



انتظر 6 ساعات على الأقل بين المعاطف

### بعد التطبيق

يجب غسل أدوات التطبيق بالماء فور الاستخدام

## رمز المنتج (75)

### مواصفات المنتج

يمكن تطبيقه بسهولة على بيرليسينت إنه ذو أساس مائي ، عديم الرائحة ، يعطي مظهر لامع لؤلؤي على الأسطح ، مما يخلق تأثير هيكل مرن صديق للبيئة ، عالي التغطية ، الدهانات المزخرفة ، وبيتوبان المعدني اللوح ، ألواح الجبس وأي نوع من الأسطح المعدة مطبق على الأسطح لأغراض الديكور ، مع جهاز تطبيق مختلف متصل بانعكاس الضوء لإنشاء طلاء داخلي بيرليسينت

### أماكن الاستخدام

على الجدران الداخليه للمباني وعلى جميع أنواع الأسطح

### المزايا

- مقاوم للعفن والرطوبة يوفر راحة خاصة لمرضى الربو
- سهل الاستخدام
- إعطاء تأثير جذاب على السطح
- انه مقاوم للماء
- لديه ميزة الزخرفية
- غير ضاره بالبيئة وعديمه الرائحة بسبب كونها مذيبة حر و تمدد بالماء



مات مع فرشاة لفة

### المواصفات الفنية

#### هيكل

مستحلب الاكريليك القائمة ، المياه القائمة

#### أرق

ماء

#### ظهور الحزمة

الظلام، لزج، هلام

#### منظر جاف

مشرق، حية، على نحو سلس

#### اللون

في الأوراق المالية الألوان الرما دية على النظام أو العرف اللون

#### سطوع

40 حوالي : (ISO 2813) (60°)

#### فرك المقاومة

>500 : ASTM 2486 دورة أقل من

#### كثافة

حوالي 1,05 جم / سم<sup>3</sup>

#### استخراج الجافة

(UER PI005 standart) : 82 2%

#### وقت التجفيف

مدة التجفيف 6 ساعات لتطبيق طبقة كاملة ، 24 ساعة لتجفيف كامل درجة الحرارة المنخفضة والرطوبة النسبية الأعلى تطيل مدة التجفيف

#### النفائات

اعتماداً على نوعية وامتصاص السطح ، يبلغ متوسط 0,090 لتر / م<sup>2</sup> في طبقة واحدة

#### مدة الصلاحية

في 2 سنوات C في الحزمة ، 5-35

#### حزم

صافي لتر من البلاستيك 15 ، 7,5 ، 2,5 كجم

#### تعليمات السلامة

- S2: تبقى بعيداً عن متناول الأطفال
- S24/25: تجنب ملامسة العينين والجسد
- S26: في حالة ملامسة العينين ، اشطفها على الفور بالكثير من الماء واطلب المشورة الطبية
- S28: لا تفرغ في المصارف
- S29: إذا ابتلع ، اطلب المشورة الطبية على الفور و إظهار هذه الحاوية أو الملصق
- عند الانتهاء ، أغلق الغطاء بإحكام ، واحتفظه من الصقيع

#### شهادة الجودة

TS 5808

Bayındırlık Poz. No: 04.524/6 04.506/E3

#### الماء ، نفاذية البخار

SD (m) (TS EN ISO 7783-2) : حوالي 0,250

