



## طلاء الذهب الزخرفي (78) ليف الذهب

### مقترحات التطبيق مجالات التطبيق

- يتم استخدامه لإنشاء تأثيرات أثرية وأصلية على العديد من أسطح الجدران المطلية بأسطح مطلية مسطحة ، وأسطح محاكاة ومنتجات مماثلة ، وإنشاءات سكنية فاخرة ، داخل المباني التجارية والصناعية

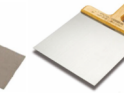
### مآلظاما



الجبس بريمر الساتان الجص  
اكريليك بوتيه

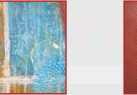
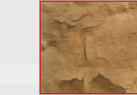
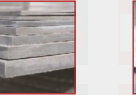
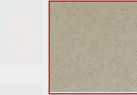
الطلاء الذهبي الزخرفي  
الطلاء الداخلي

### اكيمان



مكشطة مجرفة الجص مجرفة المعجون سكين المعجون مجرفة جليخ فرشاة غبار القماش خلاط لفه ليكور رغو ختم التأثير

### إعداد التربة

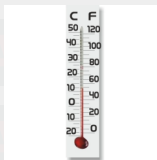


الجبس الأسود أسمنت ورقة الاسمنت ألواح الجبس الطلاء البلاستيكي القديم المنسوجات الزجاجية ورق الجدران

- سيتم تطبيق طلاء الجدران الداخلية النانو النظيفة بعد تعميم السطح بالكامل من أجل توفير ملمس ناعم حريري بأفضل طريقة وسيوفر احتفاظاً أفضل بالطلاء وتقليل نقاء الطلاء
- يجب أن يكون التطبيق مصنوعاً من البلاستيك القديم أو الطلاء الصناعي والمنسوجات الزجاجية والأسطح المطلية مثل ورق الجدران وخالية من الغبار والأوساخ والالتصاق بالزيت
- يجب تنظيف الأسطح المطلية القديمة والمطلية على السطح قبل أن يتم تنظيف التطبيق بقطعة قماش مبللة ورمليه بالكامل ويجب إزالة الغبار الرطب من السطح
- إذا لزم الأمر ، يجب ملء التشققات على الأسطح بمعجون الأكريليك وإزالة العيوب
- ينصح من أجل الاستفادة من الستريه والسطوع استخدام طلاء الذهب الحريري اللامع في الوجه الأول أي طبقه الأساس



### تطبيق



يجب أن تكون درجة حرارة البيئة والسطح المراد معالجتها + 5 درجات مئوية خلال و 24 ساعة بعد التطبيق



بل التطبيق ، يجب خلط الطلاء الداخلي النانو بدقة



يتم طلاء الدهان النظيف ببدء التنظيف بنسبة تصل إلى 10 في المائة من حيث الحجم ويتم تطبيقه في معظفين مع أسطوانة الفرشاة أو نظام الرش



انتظر 6 ساعات على الأقل بين المعاطف

### بعد التطبيق

يجب غسل أدوات التطبيق بالماء فور الاستخدام

## رمز المنتج (78)

### مواصفات المنتج

- على الجدران الداخلية للمباني وعلى جميع أنواع الأسطح
- هو طلاء أكرليك كوبوليمر لماع للديكور الداخليه و الخارجيه ذو مظهر ذهبي

### أماكن الاستخدام

### المزايا

- مقاوم للعفن والرطوبة يوفر راحة خاصة لمرضى الربو
- سهل الاستخدام
- إعطاء تأثير جذاب على السطح
- انه مقاوم للماء
- لديه ميزة الزخرفية
- غير ضاره بالبيئة و عديمه الرائحة بسبب كونها مذيبة حر و تمدد بالماء



### المواصفات الفنية

#### هيكل

- مستحلب الاكرليك القائمة ، المياه القائمة

#### أرق

- ماء

#### ظهور الحزمة

- الظلام، لزج، هلام

#### منظر جاف

- مشرق، حية، على نحو سلس

#### اللون

- الذهب

#### سطوع

- 40 حوالي (ISO 2813) (60°)

#### الماء ، نفاذية البخار

- SD (m) (TS EN ISO 7783-2) :
- 0,250 حوالي

#### فرك المقاومة

- ASTM 2486 : >500 دورة أقل من

#### كثافة

- حوالي 1,05 جم / سم<sup>3</sup>

#### استخراج الجافة

- (UER PI005 standart) : 82 2%

#### وقت التجفيف

- مدة التجفيف 6 ساعات لتطبيق طبقة كاملة ، 24 ساعة لتجفيف كامل درجة الحرارة المنخفضة والرطوبة النسبية الأعلى تطيل مدة التجفيف

#### النفائات

- اعتماداً على نعومة وامتصاص السطح ، يبلغ متوسط 0,090 لتر / م<sup>2</sup> في طبقة واحدة

#### مدة الصلاحية

- في 2 سنوات C في الحزمة ، 5-35

#### حزم

- صافي لتر من البلاستيك 15 ، 7,5 ، 2.5 كجم

#### تعليمات السلامة

- S2: تبقى بعيداً عن متناول الأطفال
- S24/25: تجنب ملامسة العينين والجاد
- S26: في حالة ملامسة العينين ، اشطفها على الفور بالكثير من الماء واطلب المشورة الطبية
- S28: لا تفرغ في المصارف
- S29: إذا ابتلع ، اطلب المشورة الطبية على الفور و إظهار هذه الحاوية أو الملصق
- عند الانتهاء ، أغلق الغطاء بإحكام ، واحتفظه من الصقيع

#### شهادة الجودة

TS 5808

Bayındırlık Poz. No: 04.524/6 04.506/E3

