



اصطناعي لون الذهب (255)

مذيب

الخارج

الجدار
الداخلي

مقترحات التطبيق
مجالات التطبيق

• يستخدم على الأسطح الداخليه و الخارجيه بأمان مع طلاء تحتي المناسب للخرسانه و الأسمنت و الجص و على مختلف أنواع الألواح من جص و أسمنت و ليفي و فايبر و أندي أف و أو أس بي و الخشب

مآظاما



التآكل الاصطناعية



بطانة اصطناعية



اصطناعي لون الذهب

اكيمان

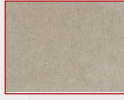


مكشطة مجرفة الجص مجرفة المعجون مجرفة الجص فرشاة غبار القماش خلاط القطب قابل للتعديل حاوية الرسام

إعداد التربة



الجص الأسود



أسمنت



ورقة الاسمنت



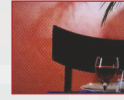
أنواع الجبس



الطلاء البلاستيكي القديم



الطلاء الاصطناعية القديمة



المنسوجات الزجاجية



ورق الجدران

• يجب تنظيف السطح من الزيوت و الصدأ و الأوساخ و من الأنتفاخات الناتجة عن الطلاء القديم
• يجب سنفره الأسطح القديمه و الخشبيه و تنظيفها و طلاءها وجه من أساس الذهب سنتاتيك أندركوت و يجب أن يكون السطح المعدني خالي من الصدأ عن طر يق السنفره و يجب استخدام أساس أندركوت سنتاتيك كوجه أول و بعد ذلك يمكن طلاء الذهب لوكس سنتاتيك كطبقة أخيرة
• للأسطح الخشبيه الجديده التي سيتم طلاءها يجب أن يتم طلاءها أولاً بالذ هب سنتاتيك أساس أندركوت بعد تشبيع الخشب و يجب أن يتم طلاء وجهين من الذهب المضاد للصدأ على الأسطح الحديد و الصلب الجديده
• الذهب لوكس سنتاتيك الوجه الأخير يمكن طلاءه بالفرشاه و الرول و لتحقيق ألتساق جيد يستخدم فرد البخ و يجب خلطها جيداً و تخفيفها بنسبه 10% بالتيتر السناتيك

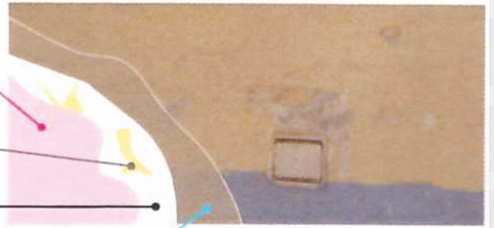
• الذهب لوكس سنتاتيك الوجه الأخير يتم استخدامه أما بالفرشاه أو الرول أو فر د البخ بعد تنظيف السطح بالرمل ب24 ساعه و يجب أنتظار يوم كامل بين الوجوه
• يجب أن يكون ضغط فرد البخ 120-140 باره و زاويه الفوه 50 درجه و ينبغي ان يكون الحجم 0.013 بوصه
• يجب تنظيف الأدوات المستخدمه بالتنر فوراً بعد الاستعمال
• الحراره يجب أن تكون بين 5-30 درجه مئوية عند الاستخدام

1. تنظيف الداخلية

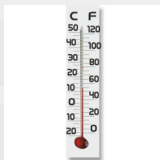
2. اكريليك بوتيه

3. الساتان الجص

4. مجرفة جليخ، تعبئة، مكشطة



تطبيق



يجب أن تكون درجة حرارة البيئة والسطح المراد معالجتها + 5 درجات مئوية خلال و 24 ساعة بعد التطبيق



بل التطبيق ، يجب خلط الطلاء الداخلي الناتو بدقة



يتم طلاء الدهان التنظيف باماء التنظيف بنسبه تصل الى 10 في المده من حيث الحجم ويتم تطبيقه في معظفين مع أسطوانة الفرشاة أو نظام الرش



انتظر 6 ساعات على الأقل بين المعاطف

بعد التطبيق

يجب غسل أدوات التطبيق بالماء فور الاستخدام

اصطناعي لون الذهب



الخارج

الجدار
الداخلي

مذيب

رمز المنتج (255)

مواصفات المنتج

يستخدم على الأسطح الداخليه و الخارجييه بأمان مع طلاء
تحتي المناسب للخرسانه و الاسمنت و الجص
و على مختلف أنواع الألواح من جص و أسمنت و
ليف و فايبر و أندي أف و أو أس بي و الخشب

المزايا

قوة تغطية متفوقة
تألق دائم ومميز
التصاقه ممتاز و سهل التنظيف



مع بيستون مع لفه مع فرشاة تقريبا غير لامع

المواصفات الفنية

هيكل

راتنج الألكيد

أرق

أرق الاصطناعية

ظهور الحزمة

الظلام، لزج، هلام

منظر جاف

ماتيو، الباستيل، على نحو سلس

اللون

لونا على اللون الأبيض ، لون الرسم البياني 32

سطوع

نقطة فلاش 36°C
سطوع >88 (60°)

الماء ، نفاذية البخار

SD (m) (TS EN ISO 7783-2) :
حوالي 0,250

فرك المقاومة

ASTM 2486 : >500
لورة أقل من

كثافة

حوالي 1,46 جم / سم³

استخراج الجافة

(UER PI005 standart) : 82 2%

وقت التجفيف

مدة التجفيف 6 ساعات لتطبيق طبقة كاملة ، 24
ساعة لتجفيف كامل درجة الحرارة المنخفضة والرطوبة
النسبية الأعلى تطيل مدة التجفيف

التنقيات

اعتماداً على نعومة وامتصاص السطح ، يبلغ متوسط
0,090 لتر / م² في طبقة واحدة

مدة الصلاحية

في 2 سنوات C في الحزمة ، 5-35

حزم

صافي لبر من البلاستيك 20 ، 3 كجم

تعليمات السلامة

S2: تبقى بعيداً عن متناول الأطفال
S24/25: تجنب ملامسة العينين و الجلد
S26: في حالة ملامسة العينين ، اشطفها على الفور بالكثير
من الماء واطلب المشورة الطبية
S28: لا تفرغ في المصارف
S29: إذا ابتلع ، اطلب المشورة الطبية على الفور و
إظهار هذه الحاوية أو الملصق
عند الانتهاء ، أغلق الغطاء بإحكام ، واحتفظه من الصقيع

شهادة الجودة

TS 5808

Bayındırtık Poz. No: 04.524/6 04.506/E3

