



الجدار
الداخلي



الذهب الساتان نعل الجص (115)

مقترحات التطبيق
مجالات التطبيق

- يتم تطبيقه على الأسقف المعدنية المعدة حديثاً مثل الجص الأسود والخرسانة والكرتون والأسمنت والأسقف المطلية القديمة في المناطق الداخلية

مآلظاما



الساتان الجص



اكريليك بوتيه



الذهب الساتان نعل الجص

اكيمان

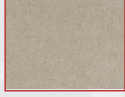


مكشطة مجرفة الجص مجرفة المعجون سكين المعجون مجرفة جلع فرشاة سغب القماش خلاط الفظ قابل للتعديل حاوية الرسام

إعداد التربة



الجص الأسود



أسمنت



ورقة الاسمنت



ألواح الجبس

- سيتم تطبيق طلاء الجدران الداخلية النانو النظيفة بعد تعميم السطح بالكامل من أجل توفير ملمس ناعم حريري بأفضل طريقة وسيوفر احتفاظاً أفضل بالطلاء وتقليل نقاء الطلاء
- يجب أن يكون التطبيق مصنوعاً من البلاستيك القديم أو الطلاء الصناعي والمنسوجات الزجاجية والأسطح المطلية مثل ورق الجدران وخالية من الغبار والأوساخ والالتصاق بالزيت
- يجب تنظيف الأسطح المطلية القديمة والمطلية على السطح قبل أن يتم تنظيف التطبيق بقطعة قماش مبللة ورمليه بالكامل ويجب إزالة الغبار الرمل من السطح

- يمكن تطبيق طلاء داخلي نانو نظيف على سطح جاف وصلب تم لتوفير نسيج لامع حريري بأفضل طريقة ، الجص الأسود والخرسانة الخام ومع تنظيفه من الأوساخ والزيوت والطبقات المتسخة ذلك ، من أجل الحصول على أقصى استفادة من خصائص الطلاء الداخلي النانوي النظيف ، والأسمنت ولوحة الجبس أو الأسطح يجب أن يكون الالتصاق الذي يحد من الأثرية والأوساخ والزيوت خالياً (البلاستيك ، عجيبة النسيج الزجاجي وورق الجدران) المطلية
- من ألواح الطلاء والطلاء البالية والمنفخة والممزقة والجافة والنظيفة والناعمة
- وزل بير اماج يوكسا يني بويانا جاك كايا كر نلي كارا سيوا ، بتون ، جيمنتو لوها كيببي يوزيلر ساتان الجي ايل دور لتيلمليدير

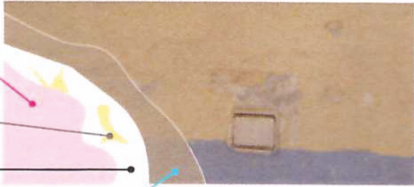
- إذا لزم الأمر ، يجب ملء التشققات على الأسطح بمعجون الأكريليك وإزالة العيوب

4 التنظيف الداخلية

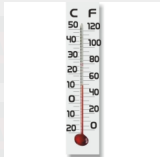
3 اكريليك بوتيه

2 الساتان الجص

1 مجرفة جلع، تعبئة، مكشطة



تطبيق



يجب أن تكون درجة حرارة البيئة والسطح المراد معالجتها + 5 درجات مئوية خلال و 24 ساعة بعد التطبيق



بل التطبيق ، يجب خلط الطلاء الداخلي الناتو بدقة



يتم طلاء الدهان النظيف ببدء التنظيف بنسبة تصل إلى 10 في المائة من حيث الحجم ويتم تطبيقه في معظفين مع أسطوانة الفرشاة أو نظام الرش



انتظر 6 ساعات على الأقل بين المعاطف

بعد التطبيق

يجب غسل أدوات التطبيق بالماء فور الاستخدام

رمز المنتج (115)

مواصفات المنتج

تستخدم كطبقة أولية بعد المعجون بالنسبة للأسطح الجديدة لتصحيح عيوب طلاء أساس أندركوت كوبوليمير للديكورات الجص عديم اللون الأسطح القديمة والجديدة ذات قدره على امتصاص القبار

المزايا

- الطلاء الذهب طبقة أساس يخلق طبقة أساس مثبته من خلال دمج الطبقة التالية معه و قدرته على الاندماج مع الأسطح المراد طلاءها
- نفاذية بخار الماء عالية
- غير ضاره بالبيئة وعديمه الرائحة بسبب كونها منزيب حر و تمدد بالماء



المواصفات الفنية

هيكل

مستحلب الاكريليك القائمة ، المياه القائمة

ارق

ماء

ظهور الحزمة

الظلام، لزج، هلام

منظر جاف

مائيو، الباستيل، على نحو سلس

اللون

في المخزون الأبيض

سطوع

7 حوالي : (ISO 2813) (60°)

فرك المقاومة

ASTM 2486 : >500 دورة أقل من

كثافة

حوالي 1,15 جم / سم³

استخراج الجافة

(UER PI005 standart) : 82 2%

وقت التجفيف

مدة التجفيف 6 ساعات لتطبيق طبقة كاملة ، 24 ساعة لتجفيف كامل درجة الحرارة المنخفضة والرطوبة النسبية الأعلى تطيل مدة التجفيف

النفائات

اعتماداً على نعومة وامتصاص السطح ، يبلغ متوسط 0,090 لتر / م² في طبقة واحدة

مدة الصلاحية

في 2 سنوات C في الحزمة ، 5-35

حزم

صافي لتر من البلاستيك 15 كجم

تعليمات السلامة

- S2: تبقى بعيداً عن متناول الأطفال
- S24/25: تجنب ملامسة العينين و الجاد
- S26: في حالة ملامسة العينين ، اشطفها على الفور بالكثير من الماء واطلب المشورة الطبية
- S28: لا تفرغ في المصارف
- S29: إذا ابتلع ، اطلب المشورة الطبية على الفور و إظهار هذه الحاوية أو الملصق
- عند الانتهاء ، أغلق الغطاء بإحكام ، واحتفظه من الصقيع

شهادة الجودة

TS 5808

Bayındırlık Poz. No: 04.524/6 04.506/E3



الماء ، نفاذية البخار

SD (m) (TS EN ISO 7783-2) : حوالي 0,250