



الجدار
الداخلي



بطانة الذهب الداخلية (110)

مقترحات التطبيق مجالات التطبيق

- تغيير لون الضوء والنسيج المتغير وفقاً للخصائص والديكورات الفائقة
- مقاومة عالية للغسيل والقضاء في المناطق المفتوحة مثل سوق موقع الشقق
- أماكن جديدة مثل طبقة الجبس ، الكونكريت ، ورقة الأسمنت ، لوحة الجبس كصفائح مثالية مفضلة كطلاء قديم أو تخليقي ، بسهولة للتطبيق على المساحات القديمة المطلية ، مثل البلاستيك القديم أو اللصق

مآظاما



الجبس بريمر الساتان الجص

اكريليك بوتيه

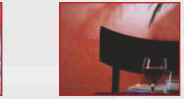
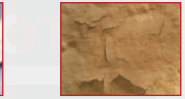
بطانة الذهب الداخلية

اكيمان



آلة الرش حاوية الرسام الفطاب قابل للتعديل خلاط فرشاة سدس غبار القماش مجرفة جلخ سكين المعجون مجرفة المعجون مجرفة الجص مكشطة

إعداد التربة



الجبس الأسود

أسمنت

ورقة الاسمنت

أنواع الجبس

الطلاء البلاستيكي القديم

الطلاء الاصطناعية القديمة

المنسوجات الزجاجية

ورق الجدران

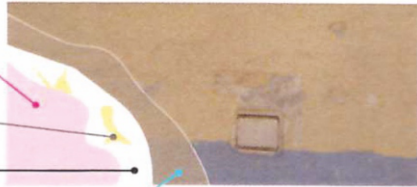
- سيتم تطبيق طلاء الجدران الداخلية النانو نظيفة بعد تنعيم السطح بالكامل من أجل توفير ملمس ناعم حريري بأفضل طريقة وسيوفر احتفاظاً أفضل بالطلاء وتقليل نقاء الطلاء
- يجب أن يكون التطبيق مصنوعاً من البلاستيك القديم أو الطلاء الصناعي والمنسوجات الزجاجية والأسطح المطلية مثل ورق الجدران وخالية من الغبار والأوساخ والالتصاق بالزيت
- يجب تنظيف الأسطح المطلية القديمة والمطلية على السطح قبل أن يتم تنظيف التطبيق بقطعة قماش مبللة ورمليه بالكامل ويجب إزالة الغبار الرمل من السطح
- يمكن تطبيق طلاء داخلي نانو نظيف على سطح جاف وصلب تم لتوفير نسيج لامع حريري بأفضل طريقة ، الجص الأسود والخرسانة الخام ومع تنظيفه من الأوساخ والزيوت والطبقات المتضخمة ذلك ، من أجل الحصول على أقصى استفادة من خصائص الطلاء الداخلي النانوي نظيف ، والأسمنت ولوحة الجبس أو الأسطح يجب أن يكون الالتصاق الذي يحد من الأثرية والأوساخ والزيوت خالياً (المطلية) البلاستيك ، عبينة النسيج الزجاجي وورق الجدران من ألواح الطلاء والطلاء البالية والمنتفخة والممزقة والجافة والنظيفة والناعمة
- بتون، جيمنتو سوا كارا كرني كبا بويانا جاك بني بوكسا اماج بير وزل ساتن يوزيلر كيني لوهادوز لتيلميدير ايل جي
- إذا لزم الأمر ، يجب ملء التشققات على الأسطح بمعجون الأكريليك وإزالة العيوب

النظيف الداخلية

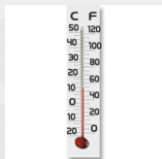
اكريليك بوتيه

الساتان الجص

مجرفة جلخ، تعبئة، مكشطة



تطبيق



يجب أن تكون درجة حرارة البيئة والسطح المراد معالجتهما ٥ درجات مئوية خلال و ٢٤ ساعة بعد التطبيق



بل التطبيق ، يجب خلط الطلاء الداخلي الناتو بدقة



بم طلاء الدهان التنظيف بدهان التنظيف بنسبة تصل إلى ١٠ في المائة من حيث الحجم ويتم تطبيقه في معظفين مع اسطوانة الفرشة أو نظام الرش



انتظر ٦ ساعات على الأقل بين المعاطف

بعد التطبيق

يجب غسل أدوات التطبيق بالماء فور الاستخدام

رمز المنتج (110)

مواصفات المنتج

◆ إنه مستحلب من الأكريليك ، مخدر بالسليكون ، ميزة مسح وختم مثالية ، وقابل ، قوام غير لامع من الحرير ، معطف أمامي مزخرف ، ثلاثة طلاء أمامي ،

أماكن الاستخدام

◆ للأسطح الداخلية والديكورات الأسمنتية و الجصية
◆ الأسطح ذات طلاء قديم
◆ المنسوجات الزجاجية والمعجون وعلى خلفية

المزايا

◆ يضاف السليكون وتنظيفه بسهولة مع قلبية مسح ممتازة ، لا وصمة عا ذات سترية عالية
◆ يسمح للمبنى بالتنفس مع القدرة على رمي الرطوبة في الداخل
◆ مقاوم للتعفن والرطوبة يوفر راحة خاصه لمرضى الربو
◆ إنه يمنح الجدران لمعانًا ناعمًا وخاصًا من الحرير الذي يوزع الضوء تمامًا
◆ غير ضاره بالبينة وعديمه الرائحة بسبب كونها مذيبة حر و تمدد بالماء
◆ حريريه لمسحه ذو لامع



المواصفات الفنية

هيكل

◆ مستحلب الاكريليك القائمة ، المياه القائمة

أرق

◆ ماء

ظهور الحزمة

◆ الظلام، لزج، هلام

منظر جاف

◆ ماثيو، الباستيل، على نحو سلس

اللون

◆ في المخزون الأبيض

سطوع

◆ 7 حوالي : (ISO 2813) (60°)

فرك المقاومة

◆ ASTM 2486 : >500 دورة أقل من

كثافة

◆ حوالي 1,68 جم / سم³

استخراج الجافه

◆ (UER PI005 standart) : 82 2%

وقت التجفيف

◆ مدة التجفيف 6 ساعات لتطبيق طبقة كاملة ، 24 ساعة لتجفيف كامل درجة الحرارة المنخفضة والرطوبة النسبية الأعلى تطيل مدة التجفيف

النفائات

◆ اعتماداً على نعومة وانصاف السطح ، يبلغ متوسط 0,090 لتر / م² في طبقة واحدة

مدة الصلاحية

◆ في 2 سنوات C في الحزمة ، 35-5

حزم

◆ صافي دلو من البلاستيك 10 ، 20 ، 3.5 كجم

تعليمات السلامة

◆ S2: تبقى بعيدا عن متناول الأطفال

◆ S24/25: تجنب ملامسة العينين والجاد

◆ S26: في حالة ملامسة العينين ، اشطفها على الفور بالكثير من الماء واطلب المشورة الطبية

◆ S28: لا تفرغ في المصارف

◆ S29: إذا ابتلع ، اطلب المشورة الطبية على الفور و إظهار هذه الحاوية أو الملصق

◆ عند الانتهاء ، أغلق الغطاء بإحكام ، واحتفظه من الصقيع

شهادة الجودة

◆ TS 5808

Bayındırlık Poz. No: 04.524/6 04.506/E3

الماء ، نفاذية البخار

◆ SD (m) (TS EN ISO 7783-2) : 0,250 حوالي

