



مقترحات التطبيق مجالات التطبيق

- يتم تطبيقه على الأسقف المعدنية المعدة حديثاً مثل الجص الأسود والخرسانة والكرتون والأسمنت والأسقف المطلية القديمة في المناطق الداخلية

مآلظاما



الجص بريمر الساتان الجص اكريليك بوتيه

ايزولان الذهب

اكيمان

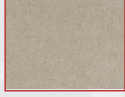


مكشطة مجرفة الجص مجرفة المعجون سكين المعجون مجرفة جلع فرشاة غبار القماش خلاط الفطاب للتعديل حاوية الرسام

إعداد التربة



الجص الأسود



أسمنت



ورقة الاسمنت



ألواح الجبس

- سيتم تطبيق طلاء الجدران الداخلية النانو النظيفة بعد تعميم السطح بالكامل من أجل توفير ملمس ناعم حريري بأفضل طريقة وسيوفر احتفاظاً أفضل بالطلاء وتقليل نقاء الطلاء
- يجب أن يكون التطبيق مصنوعاً من البلاستيك القديم أو الطلاء الصناعي والمنسوجات الزجاجية والأسطح المطلية مثل ورق الجدران وخالية من الغبار والأوساخ والالتصاق بالزيت
- يجب تنظيف الأسطح المطلية القديمة والمطلية على السطح قبل أن يتم تنظيف التطبيق بقطعة قماش مبللة ورمليه بالكامل ويجب إزالة الغبار الرمل من السطح

- يمكن تطبيق طلاء داخلي نانو نظيف على سطح جاف وصلب تم لتوفير نسيج لامع حريري بأفضل طريقة ، الجص الأسود والخرسانة الخام ومع تنظيفه من الأوساخ والزيوت والطبقات المتسخة ذلك ، من أجل الحصول على أقصى استفادة من خصائص الطلاء الداخلي النانوي النظيف ، والأسمنت ولوحة الجبس أو الأسطح يجب أن يكون الالتصاق الذي يحد من الأثرية والأوساخ والزيوت خالياً (البلاستيك ، عجيبة النسيج الزجاجي وورق الجدران) المطلية
- من ألواح الطلاء والطلاء البالية والمنفخة والممزقة والجافة والنظيفة والناعمة
- وزل بير اماج يوكسا يني بويانا جاك كايا كرني كارا سيوا ، بتون ، جيمنتو لوها كيببي يوزيلر ساتن الجي ايل دور لتيلمليدير

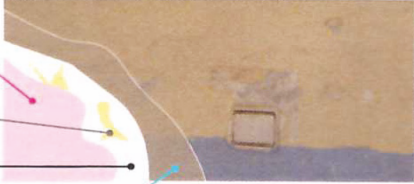
- إذا لزم الأمر ، يجب ملء التشققات على الأسطح بمعجون الأكريليك وإزالة العيوب

4 التنظيف الداخلية

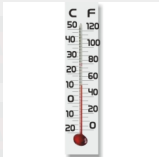
3 اكريليك بوتيه

2 الساتان الجص

1 مجرفة جلع، تعبئة، مكشطة



تطبيق



يجب أن تكون درجة حرارة البيئة والسطح المراد معالجتها + 5 درجات مئوية خلال و 24 ساعة بعد التطبيق



بل التطبيق ، يجب خلط الطلاء الداخلي النانوي بدقة



يتم طلاء الدهان النظيف ببدء التنظيف بنسبة تصل إلى 10 في المائة من حيث الحجم ويتم تطبيقه في معظفين مع أسطوانة الفرشاة أو نظام الرش



انتظر 6 ساعات على الأقل بين المعاطف

بعد التطبيق

يجب غسل أدوات التطبيق بالماء فور الاستخدام

رمز المنتج (105)

المواصفات المنتج

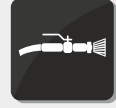
أماكن الاستخدام

المزايا

- ◆ بطانة معزولة، نظرا لطبيعة الاختراق عن طريق
- ◆ يستخدم كطبقة تمهيدية على الأسطح الجديدة لقرنته على امتصاص الغبار و على
- ◆ هو طلاء أكريليك داخلي يعطي طبقة شفافة للحماية
- ◆ اختراق عمق المناطق الداخلية من تطبيق يعتمد على سطح طبقة
- ◆ الأسطح القديمة أيضا فوق طبقات المعجون قبل
- ◆ الطلاء من خلال دمج سطح تطبيق ويخلق أساسا متينا
- ◆ الوجه النهائي
- ◆ نفاذية بخار الماء ممتازة
- ◆ غير ضاره بالبيئة و عديمه الرائحة بسبب كونها مذيبة حر و تمدد بالماء



مات



مع بيستون

المواصفات الفنية

هيكل

- ◆ مستحلب الاكريليك القائمة ، المياه القائمة

ارق

- ◆ ماء

ظهور الحزمة

- ◆ شفاف

منظر جاف

- ◆ تمهيد

اللون

- ◆ في المخزون الأبيض

سطوع

- ◆ 7 حوالي (ISO 2813) (60°)

فرك المقاومة

- ◆ >500 ASTM 2486 دورة أقل من

كثافة

- ◆ حوالي 1,05 جم / سم³

استخراج الجافة

- ◆ 2% (UER Pl005 standart) : 82

وقت التجفيف

- ◆ مدة التجفيف 6 ساعات لتطبيق طبقة كاملة ، 24 ساعة لتجفيف كامل درجة الحرارة المنخفضة والرطوبة النسبية الأعلى تطيل مدة التجفيف

التفانيات

- ◆ اعتماداً على نعومة و امتصاص السطح ، يبلغ متوسط 0,090 لتر / م² في طبقة واحدة

مدة الصلاحية

- ◆ في 2 سنوات C في الحزمة ، 35-5

حزم

- ◆ صافي دلو من البلاستيك 7,5 ، 15 ، 2,5 كجم

تعليمات السلامة

- ◆ S2: تبقى بعيدا عن متناول الأطفال
- ◆ S24/25: تجنب ملامسة العينين والجلد
- ◆ S26: في حالة ملامسة العينين ، اشطفها على الفور بالكثير من الماء واطلب المشورة الطبية
- ◆ S28: لا تفرغ في المصارف
- ◆ S29: إذا ابتلع ، اطلب المشورة الطبية على الفور و اظهر هذه الحاوية أو الملصق
- ◆ عند الانتهاء ، أغلق الغطاء بإحكام ، واحفظه من الصقيع

شهادة الجودة

TS 5808 TSE

Bayındırlık Poz. No: 04.524/6 04.506/E3

الماء ، نفاذية البخار

- ◆ SD (m) (TS EN ISO 7783-2) : 0,250 حوالي

