



الجص المعدنية الذهب (202) مقترحات التطبيق مجالات التطبيق

- يستخدم على جميع الأسطح الداخلية و الخارجية من الخرسانه و جيبس
بورد و الألواح الليفية ألخ

مآلظاما



الجص بريمر الساتان الجص

اكريليك بوتيه

بطانة الخارجي

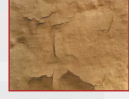
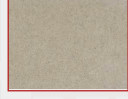
الجص المعدنية الذهب

اكيمان



مكشطة مجرفة الصلح حاوية الرسام القطب قابل للتعديل خلاط فرشاة س غبار القماش مجرفة جليخ سكين المعجون مجرفة المعجون مجرفة الجص

إعداد التربة



الجص الأسود

أسمنت

ورقة الاسمنت

أنواع الجبس

الطلاء البلاستيكي القديم

الطلاء الاصطناعية القديمة

المنسوجات الزجاجية

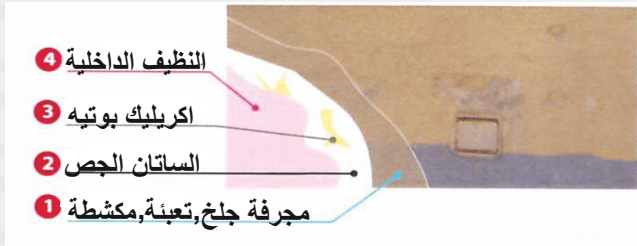
ورق الجدران

- يجب أن تكون الأسطح خالية من الرطوبة والجافة
- قبل التطبيق ، يتم خلط المواد في حاوية منفصلة لجعلها سائلة

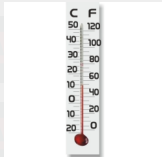
- يستخدم التمهيدي الأبيض بألوان فاتحة ، ويتم طلاء الدهانات على واجهات
مطلية قديمة ، ويجب استخدام التمهيدي

- يوصى بالخلط مع جهاز الخلاط
- يجب أن تطبق المادة مع مجرفة الصلح ومصقول لتجنب التداخل.
- يتم التطبيق بطريقة تتخفف من الجزء العلوي للواجهة

- وينبغي اتخاذ تدابير تسرب المياه والمناظر الطبيعية للمناطق التطبيق مقدما



تطبيق



يجب أن تكون درجة حرارة البيئة والسطح المراد معالجتها + 5 درجات مئوية
خلال و 24 ساعة بعد التطبيق



بل التطبيق ، يجب خلط الطلاء الداخلي
الناتو بدقة



يتم طلاء الدهان للظف بالدهان للظف بنسبة تصل إلى 10 في المائة من
حيث الحد ويتم تطبيقه في معظفين مع أسطوانة الفرشاة أو نظام الرش



انتظر 6 ساعات على الأقل بين المعاطف

بعد التطبيق

يجب غسل أدوات التطبيق بالماء فور الاستخدام

رمز المنتج (202)

مواصفات المنتج

يستخدم على جميع الأسطح الداخليه و الخارجيه من الخرسانه و جبس بورد و الألواح الليفيه الخ ويطرحها يستخدم على الموزايك الجاهز الداخلي و خارجي و هو من الجص المعدني يمدد بالماء يمتص الرطوبه من الداخل خارجا و لا يتأثر بالماء و يضم جزيات مثل الرخام الملون

أماكن الاستخدام

المزايا

- قوة تغطية متفوقة
- بسبب سماحه بنفاذ بخار الماء بشكل عالي يسمح للبناء بالتنفس و عدم تراكم الرطوبه
- لا يتأثر بالعوامل الجويه مثل المطر و الثلج الحراره العاليه أو المتدنيه الرطوبه الخ يحافظ على لونه و لا يتفخ
- المقاومة القلويه
- غير ضاره بالبئنه و عديمه الرائحه بسبب كونها مذيبي حر و تمدد بالماء



مات



مجرفة اليد

المواصفات الفنية

هيكل

مستحلب الاكريليك القائمة ، المياه القائمة

ارق

ماء

ظهور الحزمة

الظلام، لزج، هلام

منظر جاف

مائيو، الباستيل، على نحو سلس

اللون

في المخزون الأبيض

سطوع

7 حوالي : (ISO 2813) (60°)

فرك المقاومة

ASTM 2486 دورة أقل من >500

كثافة

حوالي 1,35 جم / سم³

استخراج الجافه

(UER PI005 standart) : 82 2%

وقت التجفيف

مدة التجفيف 6 ساعات لتطبيق طبقة كاملة ، 24 ساعة لتجفيف كامل درجة الحرارة المنخفضة والرطوبة النسبية الأعلى تطيل مدة التجفيف

النفائات

اعتماداً على نعومة وامتصاص السطح ، يبلغ متوسط 0,090 لتر / م² في طبقة واحدة

مدة الصلاحية

في 2 سنوات C في الحزمة ، 35-5

حزم

صافي دلو من البلاستيك 25 كجم

تعليمات السلامة

- S2: تبقى بعيداً عن متناول الأطفال
- S24/25: تجنب ملامسة العينين والجلد
- S26: في حالة ملامسة العينين ، انظفها على الفور بالكثير من الماء واطلب المشورة الطبية
- S28: لا تفرغ في المصارف
- S29: إذا ابتلع ، اطلب المشورة الطبية على الفور واطهر هذه الحاوية أو المصق
- عند الانتهاء ، أغلق الغطاء بإحكام ، واحتفظه من الصقيع

شهادة الجودة

TS 5808

Bayındırlık Poz. No: 04.524/6 04.506/E3

الماء ، نفاذية البخار

SD (m) (TS EN ISO 7783-2) : حوالي 0,250

