

طلاء السقف الذهب (85)



مقترحات التطبيق مجالات التطبيق

- يتم تطبيقه على الأسقف المعدنية المعدة حديثاً مثل الجص الأسود والخرسانة والكرتون والأسمنت والأسقف المطلية القديمة في المناطق الداخلية

مآلظاما

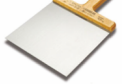


الجص بريمر الساتان الجص اكريليك بوتيه

التنظيف الداخلي

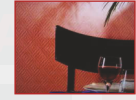
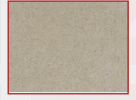
طلاء السقف الذهب

اكيمان



مكشطة مجرفة الجص مجرفة المعجون سكين المعجون مجرفة جليخ فرشاة سغب القماش خلاط الفطاب قابل للتعبيل حاوية الرسام آلة الرش

إعداد التربة



الجص الأسود

أسمنت

ورقة الاسمنت

ألواح الجبس

الطلاء البلاستيكي القديم

الطلاء الاصطناعية القديمة

المنسوجات الزجاجية

ورق الجدران

- سيتم تطبيق طلاء الجدران الداخلية النانو النظيفة بعد تعميم السطح بالكامل من أجل توفير ملمس ناعم حريري بأفضل طريقة وسيوفر احتفاظاً أفضل بالطلاء وتقليل نقاء الطلاء
- يجب أن يكون التطبيق مصنوعاً من البلاستيك القديم أو الطلاء الصناعي والمنسوجات الزجاجية والأسطح المطلية مثل ورق الجدران وخالية من الغبار والأوساخ والالتصاق بالزيت
- يجب تنظيف الأسطح المطلية القديمة والمطلية على السطح قبل أن يتم تنظيف التطبيق بقطعة قماش مبللة ورمليه بالكامل ويجب إزالة الغبار الرمل من السطح

- يمكن تطبيق طلاء داخلي نانو نظيف على سطح جاف وصلب تم لتوفير نسيج لامع حريري بأفضل طريقة ، الجص الأسود والخرسانة الخام ومع تنظيفه من الأوساخ والزيوت والطبقات المتسخة ذلك ، من أجل الحصول على أقصى استفادة من خصائص الطلاء الداخلي النانوي النظيف ، والأسمنت ولوحة الجبس أو الأسطح يجب أن يكون الالتصاق الذي يحد من الأثرية والأوساخ والزيوت خالياً (البلاستيك ، عجينة النسيج الزجاجي وورق الجدران) المطلية من ألواح الطلاء والطلاء البالية والمتنخعة والممزقة والجافة والنظيفة والناعمة
- وزل بير اماج يوكسا يني بويانا جاك كايا كر نلي كارا سيوا ، بتون ، جيمنتو لوها كيببي يوزيلر ساتن الجي ايل دور لتيلمليدير

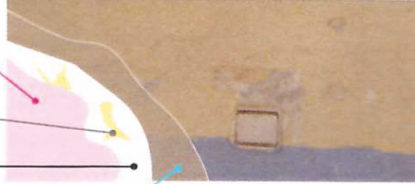
- إذا لزم الأمر ، يجب ملء التشققات على الأسطح بمعجون الأكريليك وإزالة العيوب

4 التنظيف الداخلي

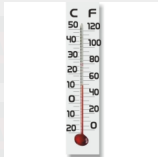
3 اكريليك بوتيه

2 الساتان الجص

1 مجرفة جليخ، تعبئة، مكشطة



تطبيق



يجب أن تكون درجة حرارة البيئة والسطح المراد معالجتها + 5 درجات مئوية خلال و 24 ساعة بعد التطبيق



بل التطبيق ، يجب خلط الطلاء الداخلي النانو بدقة



يتم طلاء الدهان النظيف بدهان التنظيف بنسبة تصل إلى 10 في المائة من حيث الحجم ويتم تطبيقه في معظفين مع أسطوانة الفرشاة أو نظام الرش



انتظر 6 ساعات على الأقل بين المعاطف

بعد التطبيق

يجب غسل أدوات التطبيق بالماء فور الاستخدام

رمز المنتج (85)

مواصفات المنتج

- مستحلب أكريليك ، مقاوم للقالب و الطحالب ، ديكور ، طلاء غير لامع للسقف

أماكن الاستخدام

- إنه يمنح الجدران لمعاناً ناعماً وخاصاً من الحريري الذي للأسطح الداخلية و الديكورات الأستنتيه و الجصه
- الأسطح ذات طلاء قديم

المزايا

- يسهل التنظيف مقاوم له
- يسمح للمبنى بالتنفس مع القدرة على رمي الرطوبة في الداخ
- نفاذية بخار الماء عالية
- غير ضاره بالبيئة و عديمه الرائحة بسبب كونها مذيب حر و تمدد بالماء



المواصفات الفنية

هيكل

- مستحلب الاكريليك القائمة ، المياه القائمة

ارق

- ماء

ظهور الحزمة

- الظلام، لزج، هلام

منظر جاف

- ماتيو، الباستيل، على نحو سلس

اللون

- في المخزون الأبيض

سطوع

- 7 حوالي (ISO 2813) (60°)

فرك المقاومة

- >500 : ASTM 2486 دورة أقل من

كثافة

- حوالي 1,70 جم / سم³

استخراج الجافة

- 2% : (UER Pl005 standart) 82

وقت التجفيف

- مدة التجفيف 6 ساعات لتطبيق طبقة كاملة ، 24 ساعة لتجفيف كامل درجة الحرارة المنخفضة والرطوبة النسبية الأعلى تطيل مدة التجفيف

التفانيات

- اعتماداً على نوعه و امتصاص السطح ، يبلغ متوسط 0,090 لتر / م² في طبقة واحدة

مدة الصلاحية

- في 2 سنوات C في الحزمة ، 35-5

حزم

- صافي دلو من البلاستيك 10 ، 20 ، 3.5 كجم

تعليمات السلامة

- S2: تبقى بعيداً عن متناول الأطفال
- S24/25: تجنب ملامسة العينين والجلد
- S26: في حالة ملامسة العينين ، اشطفها على الفور بالكثير من الماء واطلب المشورة الطبية
- S28: لا تفرغ في المصارف
- S29: إذا ابتلع ، اطلب المشورة الطبية على الفور و إظهار هذه الحاوية أو الملصق
- عند الانتهاء ، أغلق الغطاء بإحكام ، واحفظه من الصقيع

شهادة الجودة

TS 5808

Bayındırlık Poz. No: 04.524/6 04.506/E3

الماء ، نفاذية البخار

- SD (m) (TS EN ISO 7783-2) : 0,250 حوالي

