



الاكريليك انزلاق العزل (400) السميك المرنة الاكريليك مقترحات التطبيق مجالات التطبيق

• الجص الأسود ، ملموسة ، مجلس الاسمنت ، لوحة الجبس الخ الجوانب القوسطح الجديدة ، إنها مادة طلاء مثالية تُفضل باستخدام الأقمشة البلاستيكية القديمة أو الاصطناعية والمغلقة بالزجاج والمعجون وورق الحائط وسهولة التطبيق على الأسطح

مآظاما



الجص بريمر الساتان الجص
اكريليك بوتيه



التهيدي الخارجي
الاكريليك انزلاق العزل
السميك المرنة الاكريليك

اكيمان



مكشطة
مجرفة الجص
مجرفة المعجون
سكين المعجون
مجرفة جلبخ
فرشاة غبار القماش
خلاط
القطب قابل للتعديل
حاوية الرسام

نم 2م على اعدادم التربة



الجص الأسود
أسمنت
ورقة الاسمنت
ألواح الجبس
الطلاء البلاستيكي القديم
الطلاء الاصطناعية القديمة
المنسوجات الزجاجية
ورق الجدران

• من أجل الحصول المتضخمة بالزيت يمكن تطبيق الغشاء السائل الذهبي على أي سطح جاف صلب يتم تنظيفه من طبقات الأوساخ على أقصى استفادة من غشاء الذهب السائل ولضمان ممتلكاته اللامعة ، يجب أن تكون الأسطح المطلية مثل الجص الأسود أو الخرسانة الخام أو الأسمنت أو لوحة الجبس أو الخشب القديم (البلاستيك ، معجون الأقمشة والزجاج المطلي وورق الجدران) خالية من الغبار والأوساخ والزيت ، يجب تنظيف ألواح الطلاء والطلاء البالية والمنتفخة والممزقة والممتلئة بالكامل وجافة ونظيفة وسلسة
• أن لم يكون هنالك طبقات من طلاء على السطح يجب تمهيد الأسمنت مع ساتان الجص

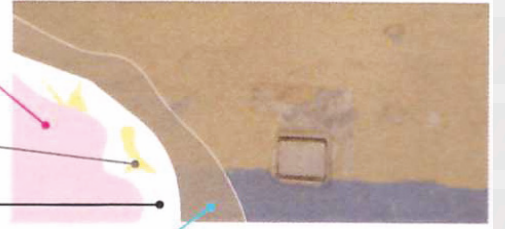
• العيوب تصحيح وينبغي المعجون مع السطح الشقوق تملأ أن ينبغي الأمر ، لزم إذا يجب إزالة الشحوم أسطح التطبيق من البلاستيك القديم أو الطلاء الاصطناعية ومن الليف الزجاجي و ورق الجدران و الأسطح المطلية
• للأسطح القديمة يجب أن تكون نظيفه و تسنفر بورق السنفره و يجب أزاله الطبقه القديمه و أزاله العفن و يكون السطح جاف و طلاءه من 2 إلى 3 مرات

4 التنظيف الداخلية

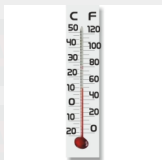
3 اكريليك بوتيه

2 الساتان الجص

1 مجرفة جلبخ , تعبئة , مكشطة



تطبيق



يجب أن تكون درجة حرارة البيئة والسطح المراد معالجتها + 5 درجات مئوية خلال و 24 ساعة بعد التطبيق



بل التطبيق ، يجب خلط الطلاء الداخلي الناتو بدقة



يتم طلاء الدهان التنظيف ببدء التنظيف بنسبة تصل إلى 10 في المائة من حيث الحجم ويتم تطبيقه في معظفين مع أسطوانة القرشة أو نظام الرش



انتظر 6 ساعات على الأقل بين المعاطف

بعد التطبيق

يجب غسل أدوات التطبيق بالماء فور الاستخدام

رمز المنتج (402)

مواصفات المنتج

المواد المستخدمة لتسرب المياه الموجودة لديها خصائص متفوقة عندما الجاف، للماء، وسلس خلق طبقة مرونة قوية. ويمكن تطبيقها بسهولة على أي نوع من الأرض، أن الحل النهائي لمشاكل مع تسرب المياه، الأسفلت الحرة والمذيبات، وخيارات التلوين وأكثر من ذلك يمكن طلاءها فقط مع الدهانات المياه القائمة لديها بنية مرونة نفسه، ودائمة، بيضاء اللون السائلة المواد العازلة الغشاء

أماكن الاستخدام

تستخدم على الخرسانة والجص والطوب والبلاط و الخرسانه الخويه و صحائف الاسبستوس للتسقيف و الهياكل الخشبية و المدرجات و النوافذ و المز ارب و أحواض و صهاريج و خزانات المياه و القنوات الخ

المزايا

- الذهب السائل هو مقاوم للماء تماما و لا يحتوي على المذيبات عهو يوفر العزل والمقاومه
- سهل جدا و بسيط جدا في الاستخدام و يمكن طلا ءه على الأسطح الصلبه 1-1.5 سمك %600 استتالة بعد 24 ساعة
- إنه يوفر التصاق ممتاز لجميع أنواع مواد البناء. (قوة الالتصاق على الأسطح المعدنية: 7.15kgf / cm²)
- يحافظ على مرونته في الاختلافات الساخنة والباردة. (70°C 'de %476, -17°C 'de %397)
- يوفر استنشاقاً على الأسطح (نفاذية بخار الماء: 27.6 جم / م² يومياً بنسبة رطوبة 65% عند 23 درجة مئوية بعد مئوية بعد 24 ساعة)
- قوة الشد 24.5 كجم / في 23 درجة بعد 24 ساعة 55 كجم / بعد 72 ساعة
- الزخرفية. يمكن تلوين اللون الأبيض كما هو مُنتج ويمكن رسمه بالطلاء المائي فقط بنفس المرونة.
- يمكن اختباره في الأماكن المفتوحة بعد 48 ساعة



المواصفات الفنية

هيكل

مستحلب الاكريليك القائمة ، المياه القائمة

ارق

ماء

ظهور الحزمة

الظلام، لزج، هلام

منظر جاف

مائيو، الباستيل، على نحو سلس

اللون

شفاف

سطوع

7 حوالي : (ISO 2813) (60°)

الماء ، نفاذية البخار

SD (m) (TS EN ISO 7783-2) :
0,250 حوالي

وقت التجفيف

مدة التجفيف 6 ساعات لتطبيق طبقة كاملة ، 24 ساعة لتجفيف كامل درجة الحرارة المنخفضة والرطوبة النسبية الأعلى تطيل مدة التجفيف

التنقيات

اعتماداً على نعومة وامتصاص السطح ، يبلغ متوسط 3,5 لتر / م² في طبقة واحدة



مدة الصلاحية

في 2 سنوات C في الحزمة ، 5-35

حزم

صافي دلو من البلاستيك 3,5, 10, 20 كجم

تعليمات السلامة

- S2: تبقى بعيدا عن متناول الأطفال
- S24/25: تجنب ملامسة العينين والجلد
- S26: في حالة ملامسة العينين ، اشطفها على الفور بالكثير من الماء واطلب المشورة الطبية
- S28: لا تفرغ في المصارف
- S29: إذا ابتلع ، اطلب المشورة الطبية على الفور و إظهار هذه الحاوية أو الملصق
- عند الانتهاء ، أغلق الغطاء بإحكام ، واحتفظه من الصقيع

شهادة الجودة

TS 5808

Bayındırlık Poz. No: 04.524/6 04.506/E3